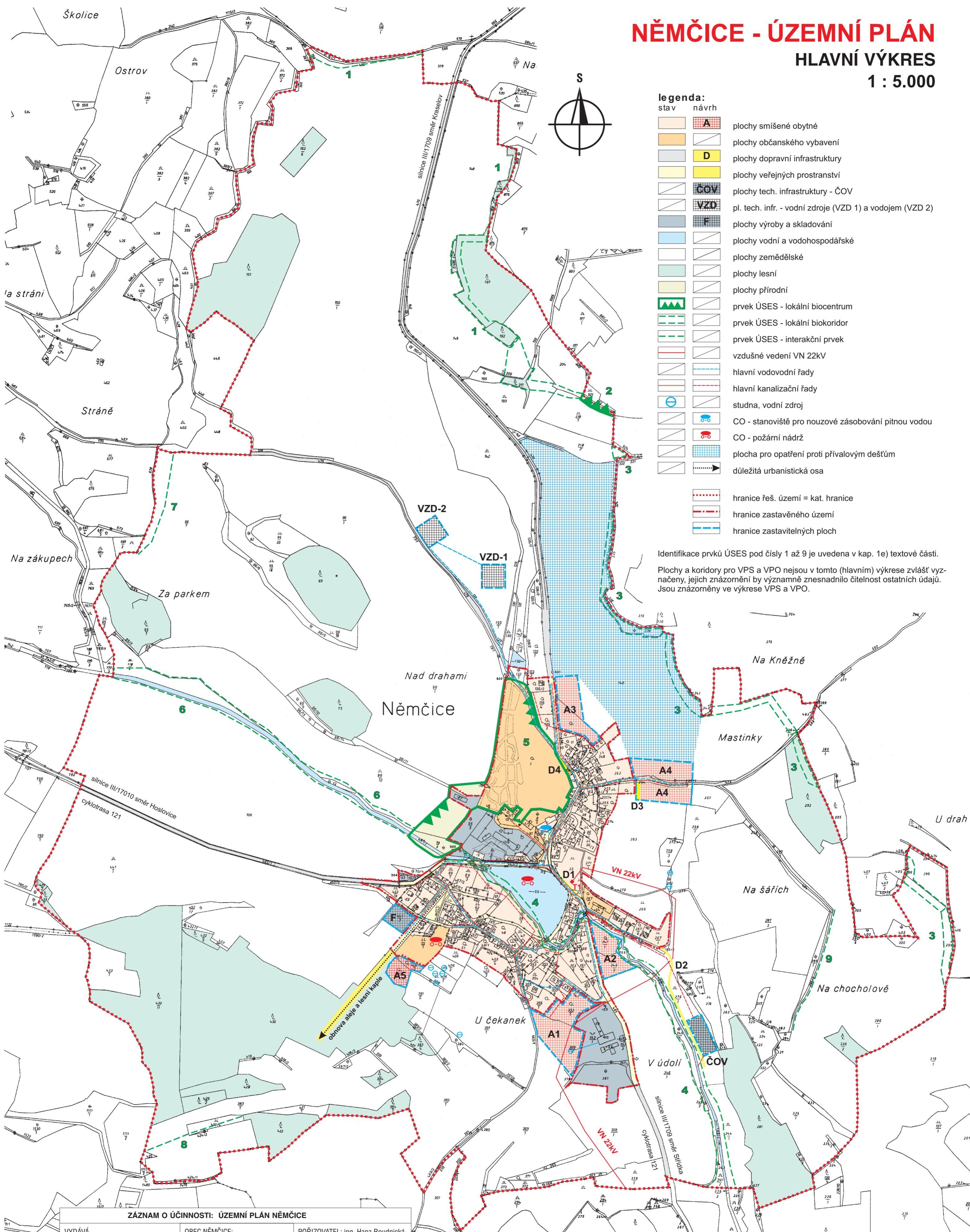


# NĚMČICE - ÚZEMNÍ PLÁN

## HLAVNÍ VÝKRES

### 1 : 5.000



#### legenda:

stav	návrh	
		plochy smíšené obytné
		plochy občanského vybavení
		plochy dopravní infrastruktury
		plochy veřejných prostranství
		plochy tech. infrastruktury - ČOV
		pl. tech. infr. - vodní zdroje (VZD 1) a vodojem (VZD 2)
		plochy výroby a skladování
		plochy vodní a vodozemní hospodářské
		plochy zemědělské
		plochy lesní
		plochy přírodní
		prvek ÚSES - lokální biocentrum
		prvek ÚSES - lokální biokoridor
		prvek ÚSES - interakční prvek
		vzdušné vedení VN 22kV
		hlavní vodovodní řady
		hlavní kanalizační řady
		studna, vodní zdroj
		CO - stanoviště pro nouzové zásobování pitnou vodou
		CO - požární nádrž
		plocha pro opatření proti přívalem deštím
		důležitá urbanistická osa
		hranice řeš. území = kat. hranice
		hranice zastavěného území
		hranice zastavitelných ploch

Identifikace prvků ÚSES pod čísly 1 až 9 je uvedena v kap. 1e) textové části.  
 Plochy a koridory pro VPS a VPO nejsou v tomto (hlavním) výkresu zvlášť vyznačeny, jejich znázornění by významně znesnadnilo čitelnost ostatních údajů. Jsou znázorněny ve výkrese VPS a VPO.

#### ZÁZNAM O ÚČINNOSTI: ÚZEMNÍ PLÁN NĚMČICE

VYDÁVÁ ZASTUPITELSTVO OBCE NĚMČICE Č.J. (USNESENÍ):	OBEC NĚMČICE:	POŘIZOVATEL: ing. Hana Roudnická
DATUM VYDÁNÍ:		
DATUM VYVĚŠENÍ:		
DATUM NABYTÍ ÚČINNOSTI:		



**VLADIMÍR DĚRDA**  
 ARCHITEKTONICKÁ KANCELÁŘ

ÚDRAŽ 10, 397 01 PÍSEK  
 tel.: 602 18 18 20

#### NĚMČICE - ÚZEMNÍ PLÁN

HLAVNÍ VÝKRES

Vypracovali: ing. arch. Vladimír Děrda • Vlasta Petružalková

M 1 : 5000

Datum: 12/2012