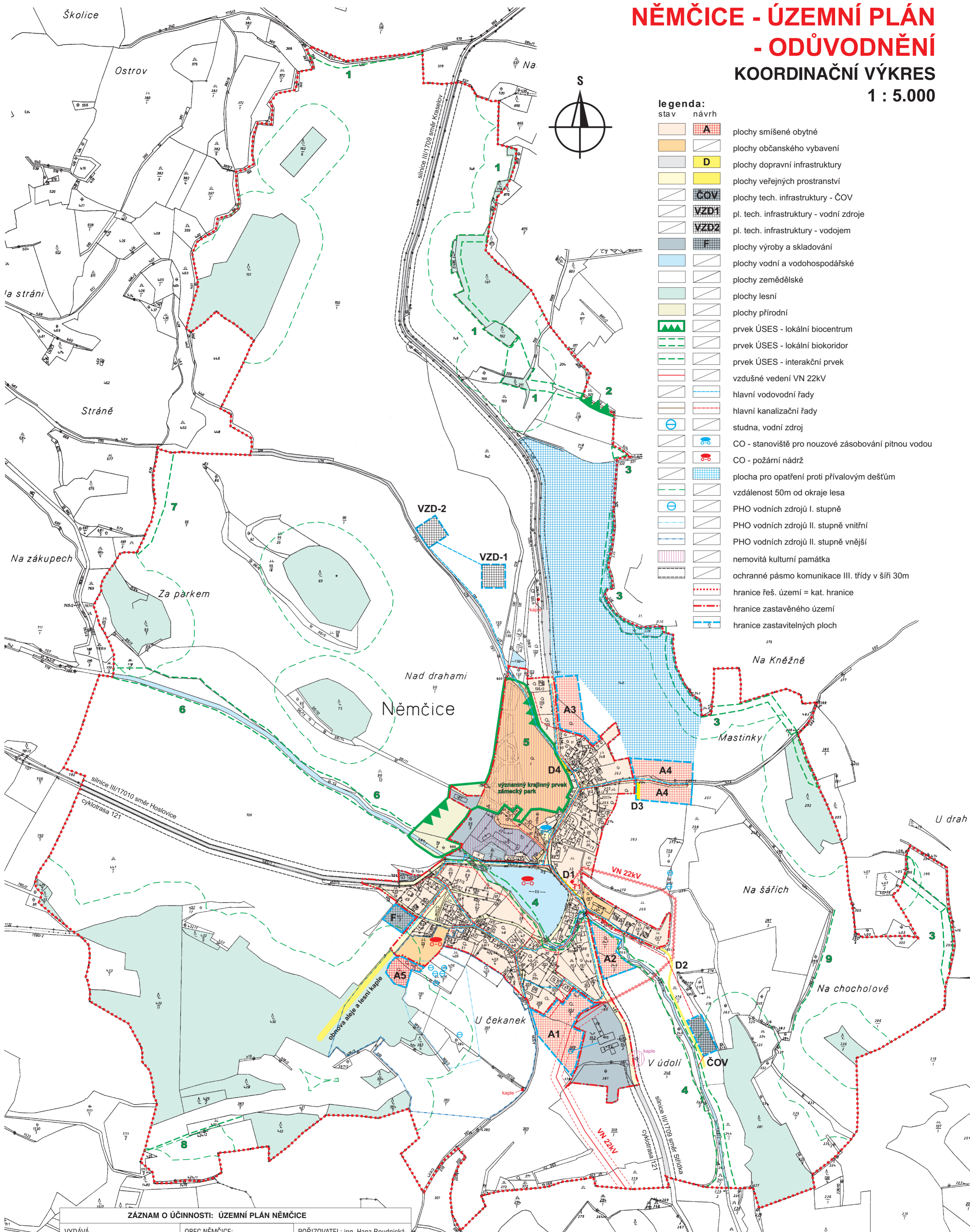


# NĚMČICE - ÚZEMNÍ PLÁN - ODŮVODNĚNÍ

## KOORDINAČNÍ VÝKRES

### 1 : 5.000



#### legenda:

stav	návrh	
[diagonal lines]	[diagonal lines]	plochy smíšené obytné
[diagonal lines]	[diagonal lines]	plochy občanského vybavení
[diagonal lines]	[diagonal lines]	plochy dopravní infrastruktury
[diagonal lines]	[diagonal lines]	plochy veřejných prostranství
[diagonal lines]	[diagonal lines]	plochy tech. infrastruktury - ČOV
[diagonal lines]	[diagonal lines]	pl. tech. infrastruktury - vodní zdroje
[diagonal lines]	[diagonal lines]	pl. tech. infrastruktury - vodojem
[diagonal lines]	[diagonal lines]	plochy výroby a skladování
[diagonal lines]	[diagonal lines]	plochy vodní a vodo hospodářské
[diagonal lines]	[diagonal lines]	plochy zemědělské
[diagonal lines]	[diagonal lines]	plochy lesní
[diagonal lines]	[diagonal lines]	plochy přírodní
[diagonal lines]	[diagonal lines]	prvek ÚSES - lokální biocentrum
[diagonal lines]	[diagonal lines]	prvek ÚSES - lokální biokoridor
[diagonal lines]	[diagonal lines]	prvek ÚSES - interakční prvek
[diagonal lines]	[diagonal lines]	vzdušné vedení VN 22kV
[diagonal lines]	[diagonal lines]	hlavní vodovodní řady
[diagonal lines]	[diagonal lines]	hlavní kanalizační řady
[diagonal lines]	[diagonal lines]	studna, vodní zdroj
[diagonal lines]	[diagonal lines]	CO - stanoviště pro nouzové zásobování pitnou vodou
[diagonal lines]	[diagonal lines]	CO - požární nádrž
[diagonal lines]	[diagonal lines]	plocha pro opatření proti přívalem dešťům
[diagonal lines]	[diagonal lines]	vzdálenost 50m od okraje lesa
[diagonal lines]	[diagonal lines]	PHO vodních zdrojů I. stupně
[diagonal lines]	[diagonal lines]	PHO vodních zdrojů II. stupně vnitřní
[diagonal lines]	[diagonal lines]	PHO vodních zdrojů II. stupně vnější
[diagonal lines]	[diagonal lines]	nemovitá kulturní památka
[diagonal lines]	[diagonal lines]	ochranné pásmo komunikace III. třídy v šíři 30m
[diagonal lines]	[diagonal lines]	hranice řeš. území = kat. hranice
[diagonal lines]	[diagonal lines]	hranice zastavěného území
[diagonal lines]	[diagonal lines]	hranice zastavitelných ploch

#### ZÁZNAM O ÚČINNOSTI: ÚZEMNÍ PLÁN NĚMČICE

VYDÁVÁ ZASTUPITELSTVO OBCE NĚMČICE Č.J. (USNESENÍ):	OBEC NĚMČICE:	POŘIZOVATEL: ing. Hana Roudnická
DATUM VYDÁNÍ:		
DATUM VYVĚŠENÍ:		
DATUM NABYTÍ ÚČINNOSTI:		

Identifikace prvků ÚSES pod čísly 1 až 9 je uvedena v kap. 1e) textové části.



**VLADIMÍR DĚRDA**  
ARCHITEKTONICKÁ KANCELÁŘ

ÚDRAŽ 10, 397 01 PÍSEK  
tel.: 602 18 18 20

**NĚMČICE - ÚZEMNÍ PLÁN - ODŮVODNĚNÍ**

KOORDINAČNÍ VÝKRES

Vypracovali: ing. arch. Vladimír Děrda • Vlasta Petružalková

**M 1 : 5000**

Datum: 12/2012