

# BEZOBRATLÍ

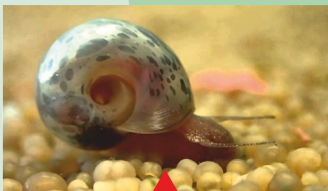
# VEGETACE

# PTÁCI

Naučná stezka | Tůně u Hajské

Naučná stezka | Tůně u Hajské

Naučná stezka | Tůně u Hajské



OKRUŽÁK PLOSKÝ



SPEŠŤULE BLÁTIVÁ



JANTARKA OBECNÁ



POTÁPNIK VROUBENÝ



BUBLINATKA OBECNÁ



ZEVAR VZPŘÍMENÝ



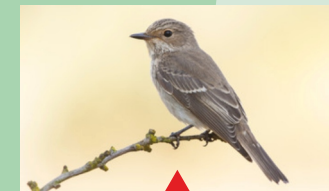
ŽEBRATKA BAHENNÍ



VACHTA TROJLISTÁ



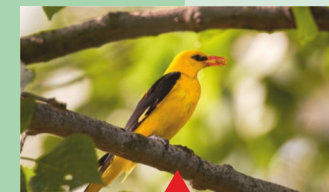
PĚNICE ČERNOHLAVÁ



LEJSEK ŠEDÝ



SLAVÍK OBECNÝ



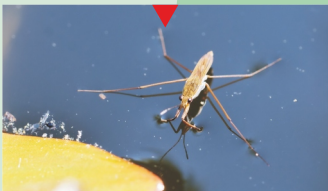
ŽLUVA HÁJNÍ

Na vodní prostředí je vázán velký počet různorodých druhů bezobratlých, včetně vzácných druhů, které jsou zákonem chráněné. Někteří bezobratlí živočichové žijí ve vodě celý život, u jiných žijí ve vodě jenom larvy, dospělci pak žijí mimo vodu, a to často na trvalo. Bentos je skupina živočichů pobývajících na vodním dně. Pleuston jsou drobní živočichové, kteří umí běhat nebo klouzat po vodě, a to díky jejímu povrchovému napětí. Neuston jsou živočichové kteří jsou schopni se pohybovat vlastní silou proti proudu, na rozdíl od planktonu, který je unášen.

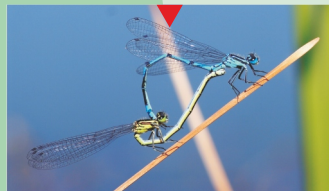
Specifický biotop zdejší přírodní památky vytváří mozaika tůní, mokřadů a naopak suchých kopečků. Důsledkem diverzity stanoviště je zajímavá a pestrá vegetace. Nacházejí se zde také vrbové křoviny nebo luhy s vrbou a olší. K nim jsou místy z výsadeb přimíšeny nepůvodní druhy (topol, borovice, smrk) a nálety slivoně obecné.

Území zdejší přírodní památky zahrnuje travnaté plochy v mozaice s tůněmi a přilehlými mokřady a rovněž vysoké stromové porosty podél jižní hranice. Takto různorodá stanoviště vytvářejí mimořádně atraktivní biotop pro ptáčí společenstvo v jinak intenzivně využívané okolní zemědělské krajině.

BRUSLAŘKA OBECNÁ



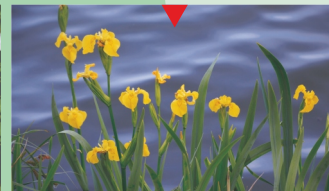
ŠIDÉLKO PÁSKOVANÉ



LAKUŠNÍK ŠTÍTNATÝ



KOSATEC ŽLUTÝ



ŽLUNA ZELENÁ



ŤUHÝK OBECNÝ



ZNAKOPLAVKA OBECNÁ



VÁŽKA ŽLUTAVÁ



PUŠKVOREC OBECNÝ



HALUCHA VODNÍ



KRUTIHlav OBECNÝ



MOTÁK POCHOP

