

2

Naučná stezka | Tůně u Hajské BEZOBRATLÍ

OKRUŽÁK PLOSKÝ ▶

Okružák ploský je vodní plž, jehož ulita může být 3 centimetry velká a přes jeden centimetr silná. Nemá víčko jako někteří jiní vodní plži, umí se však zatáhnout hluboko do ulity a takto přečkat zimu. Zajímavé je, že okružáci mají jako jediná naši plži červenou krev, protože obsahuje barvivo příbuzné hemoglobinu. Okružáci se živí řasami, zbytky rostlin apod. Někdy je chován v akváriích.



JANTARKA OBEČNÁ ▶

Jantarka obecná má až 3 centimetry dlouhou průsvitnou žlutou ulí tu jantarové barvy – odtud její jméno. Klade až 150 vajíček, dožívá se okolo dvou let. Vyhledává blízkost vody či vlhké biotopy, často ji můžeme nalézt na rostlinách při břehu vod, např. na rákosech. Zajímavé je, že bývá mezihostitelem parazita motolice podivné, pro kterého jsou konečným hostitelem ptáci.



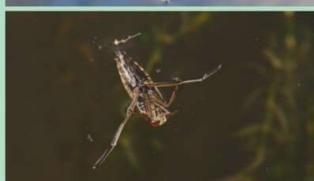
BRUSLAŘKA OBEČNÁ ▶

Bruslařka obecná je vodní druh plošnice s délkou těla přibližně jeden centimetr. Jak napovídá její jméno, dokáže se velmi hbitě pohybovat po hladině vody, ať už jde o rybník nebo zahradní jezírko. O hladinu se opírá prostředním a zadním párem nohou, přičemž k pohybu slouží prostřední pár, přední pak využívá k uchopení kořisti. Tou je drobný hmyz, který zaregistruje díky chvění hladiny.



ZNAKOPLAVKA OBEČNÁ ▶

Znakoplavka obecná je další druhem vodní plošnice velkým až 2 centimetry. Jméno má od toho, že plave stylem znak, tj. na zádech. Zadní nohy fungují jako vesla, na břichu má vzduchové komůrky kam ukládá vzduch, pro který připlouvá ke hladině. Má křídla, občas přelétá na jiné vodní plochy. Živí se hmyzem, který nabodává sosačkem a pak vysává. Umí bolestivě bodnout i člověka, někdy je proto nazývána vodní včelou.



◀ SPLEŠŤULE BLÁTIVÁ

Splešťule blátivá je rovněž vodní plošnice délky asi 2 centimetry, která je pro změnu nazývána vodní škorpion. Pohybuje se pomalu nenápadně po dně maskovaná za list a pak prudce uchopí předními nohama kořist jako do kleští. Potravou je nejčastěji hmyz, ale také malé rybky či pulci. Na konci zadečku má dvě dýchací trubičky, kterými dýchá vzduch, aniž by se musela vynořit.

◀ POTÁPNÍK VROUBENÝ

Potápník vroubený je dravý vodní brouk velký až 3,5 centimetry, za letních večerů však často létají. Potravou je mu vodní hmyz a rybí potěr, umí ale ulovit i pulce či dokonce čolka. Povrch těla má pokrytí látkou, která odpuzuje vodu, zadní nohy mu slouží jako vesla. Samička klade až tisíc vajíček na vodní rostliny, larvy jsou pak rovněž dravé.



◀ ŠIDÉLKO PÁSKOVANÉ

Šidélko páskované je naše nejhojnější vážka, sameček je zbarvený modře, samička do zelena. Tělo má dlouhé asi 3 centimetry, rozpětí křídel 4,5 centimetru. Dospělci žijí poměrně krátce, okolo 20 dnů, larvy však žijí déle, protože přezimují ve vodě. Vidět ho můžeme od května do září jak poletuje nízko nad rostlinami blízko vody. Vajíčka klade na hladinu na vodní rostliny.



◀ VÁŽKA ŽLUTAVÁ

Vážka žlutavá na lokalitě dříve hojná, v současné době ustupující druh mělkých tůň s bohatou vegetací. Živí se drobným hmyzem. Délka těla je asi 35 mm, rozpětí křídel 50 až 60 mm. Jako u ostatních druhů rodu, samci jsou červenaví (s nádechem do oranžova), zadeček zespodu až na boky černý. Samice jsou okrově žluté, černé skvrny na bocích zadečku tvoří souvislý pruh, oddělený od černé spodní strany zadečku bělavým pásem. Bývá vidět od konce června do září.



Naučná stezka Tůně u Hajské byla realizována ve spolupráci se společností NET4GAS, generálním partnerem ČSOP, Jihočeským krajem a Městem Strakonice.

