



KARTA REALIZACE

Lávka u strakonického hradu

Lokalita	Strakonice 1	druh	stavba
----------	--------------	------	--------

Garant projektu	Ing. Pavel Pavel
-----------------	------------------

Zadává	Ing. Blahout
--------	--------------

Celkové náklady stavby	bez DPH 52 092 685,59 Kč	vč.DPH 61 990 292,10 Kč
Zhotovitel stavby	SMP CZ, a.s., Evropská 1692/37, Praha 6, SDS EXMOST spol. s r.o., Údolní 413/66, 602 00 Brno	
Datum ukončení VŘ	10.3.2009	
Datum schválení v RMa číslo usnesení	11.3.2009	2942/2009
SOD a číslo objednávky	09-170 + dodatek č.1	číslo objednávky
Termín realizace stavby	zahájení: 14.4.2009	dokončení: 28.10.2009

Zhotovitel projektové dokumentace	VPÚ DECO PRAHA,a.s., Podbabská 20, Praha 6
-----------------------------------	--

Popis stavby - původní stav, technické řešení apod.

Nová ocelová lávka nacházející se cca 80 m nad jezem. Součástí stavby je také vybudování cyklotrasy od lávky až k mutěnickému jezu.

Ostatní:

Kolaudace proběhla dne 6.11.2009

Zapsal	Datum	Odbor
Ing. Blahout	24.6.2009	MěÚ Strakonice, Majetkový odbor

Výše dotace v Kč	Podíl města v Kč	Zdroj dotace
45 963 378,58	17 209 265,00	ROP NUTS II Jihozápad

Zapsal	Datum	Odbor
Ing. Věra Samková	5.1.2010	MěÚ Strakonice, Odbor rozvoje

DOKUMENTACE

1 Vlož popis přílohy

FOTODOKUMENTACE

štetové stěny



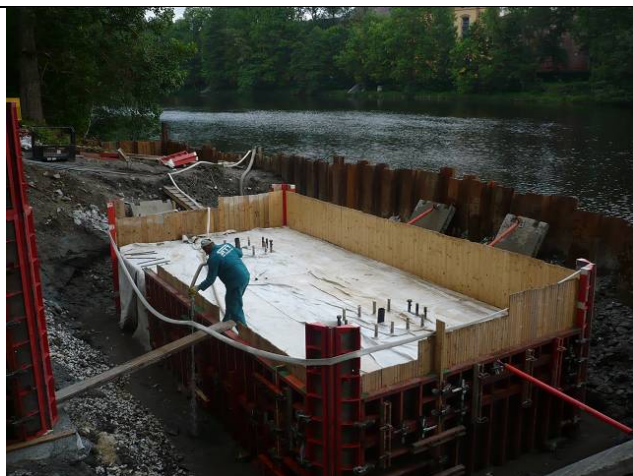
P1100046_(640_x_480).jpg

zakládání lávky



P1100227_(640_x_480).jpg

zakládání lávky



P1100225_(640_x_480).jpg



P1110097_(640_x_480).jpg

zátěžová zkouška



PA250037_(640_x_480).jpg

nová lávka



PA220005_(640_x_480).jpg