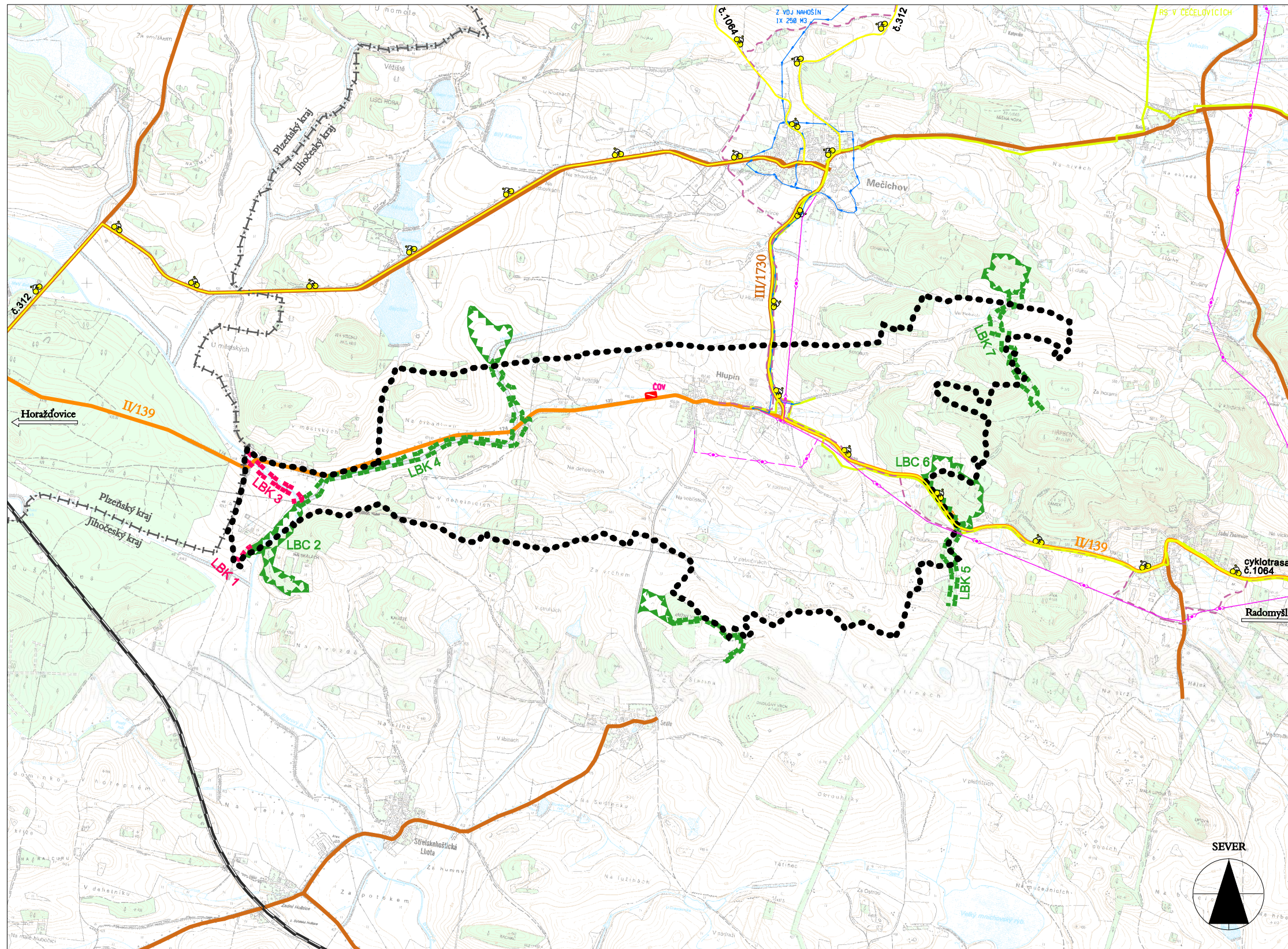


ÚZEMNÍ PLÁN HLUPÍN

ODŮVODNĚNÍ
VÝKRES ŠIRŠÍCH VZTAHŮ

M 1: 25 000



ZÁZNAM O ÚČINNOSTI	
Územní plán Hlupín	
správní orgán, který ÚP vydal	pořizovatel
Zastupitelstvo obce Hlupín	MěÚ Strakonice, odbor rozvoje
datum nabytí účinnosti:	úřední osoba pořizovatele: Ing. Helena Ondrášková

LEGENDA (VYBRANÉ CHARAKTERISTIKY ÚZEMÍ):

HRANICE, ZNAČENÍ	
●●●●●●	hranice řešeného území
— — — — —	hranice kraje

KONCEPCE USPOŘÁDÁNÍ KRAJINY	
ÚZEMNÍ SYSTÉM EKOLOGICKÉ STABILITY k doplnění	
	LBC lokální biocentrum
	LBK lokální biokoridor

KONCEPCE DOPRAVNÍ INFRASTRUKTURY		
stav	návrh	
		silnice II. třídy
		silnice III. třídy
		cyklotrasa
		železnice

KONCEPCE TECHNICKÉ INFRASTRUKTURY		
stav	návrh	
		nadzemní elektrické vedení VN 22kV
		komunikační vedení
		středotlaký plynovod
		čistírna odpadních vod
		vodovod

	VEDOUcí PROJEKTANT:	ING.ARCH. Š. TUKALOVÁ	ZODPOVĚDNÝ PROJEKTANT:	ING.ARCH. Š. TUKALOVÁ	KRESLIL:	ING. J. HASALÍKOVÁ
	INVESTOR:	OBEC HLUPÍN	PORIZOVATEL:	MĚÚ Strakonice	odbor rozvoje	
	DATUM:	březen 2014	MĚRITKA:	1 : 25 000	PARE C.	
	AKCE:	ÚZEMNÍ PLÁN HLUPÍN				
OBSAH:	ODŮVODNĚNÍ ÚZEMNÍHO PLÁNU VÝKRES ŠIRŠÍCH VZTAHŮ				VÝKRES Č.:	5