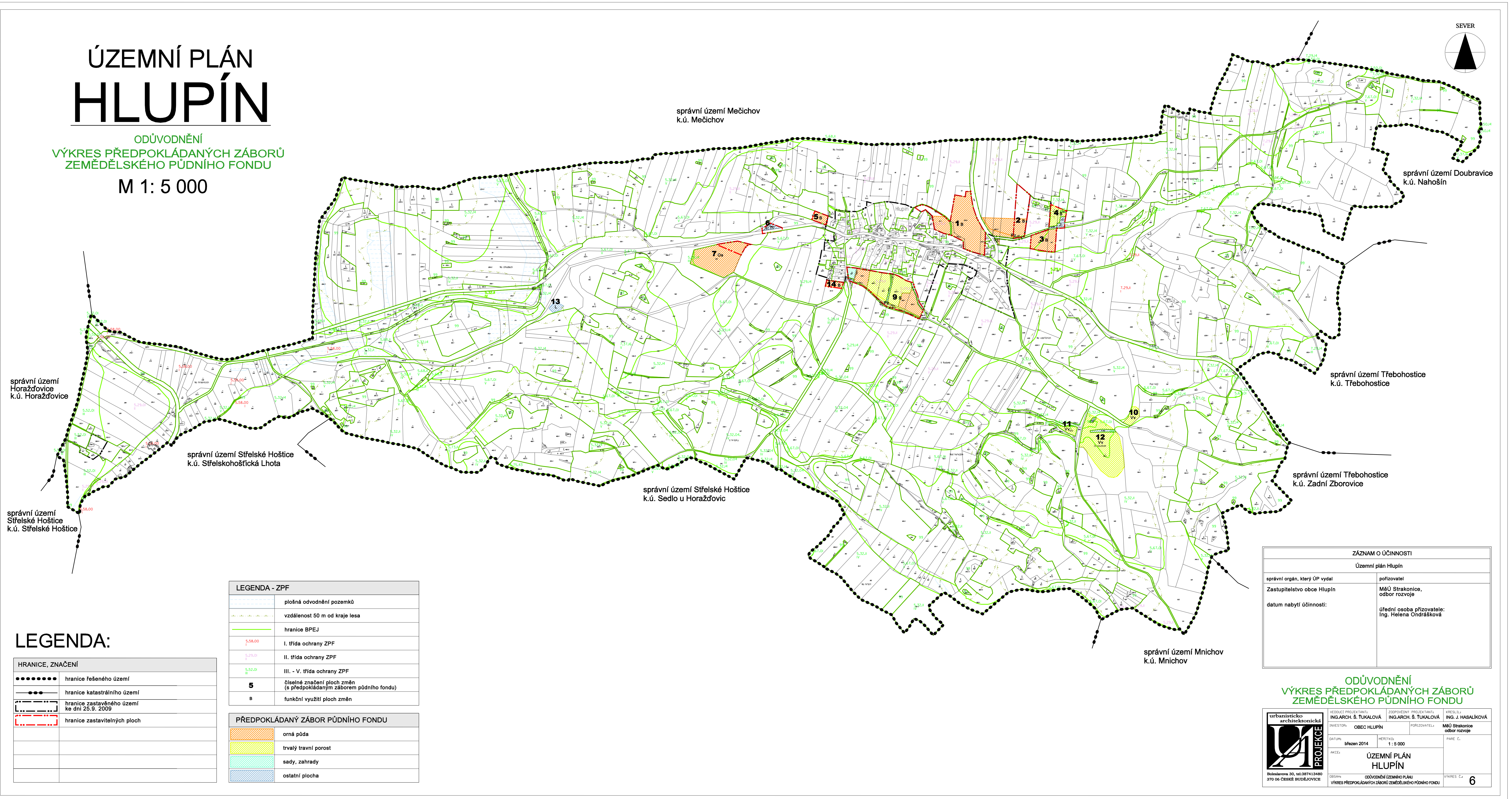
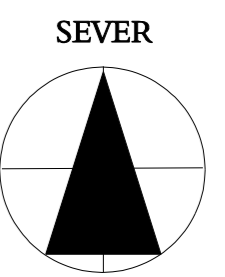


# ÚZEMNÍ PLÁN HLUPÍN

ODŮVODNĚNÍ  
VÝKRES PŘEDPOKLÁDANÝCH ZÁBORŮ  
ZEMĚLÉSKÉHO PŮDNIHO FONDU

M 1: 5 000



## LEGENDA:

HRANICE, ZNAČENÍ	
	hranice řešeného území
	hranice katastrálního území
	hranice zastavěného území ke dni 25.9. 2009
	hranice zastavitelných ploch

LEGENDA - ZPF	
	plošná odvodnění pozemků
	vzdálenost 50 m od kraje lesa
	hranice BPEJ
	I. třída ochrany ZPF
	II. třída ochrany ZPF
	III. - V. třída ochrany ZPF
	číselné značení ploch změn (s předpokládaným záborům půdního fondu)
	funkční využití ploch změn

PŘEDPOKLÁDANÝ ZÁBOR PŮDNIHO FONDU	
	orná půda
	trvalý travní porost
	sady, zahrady
	ostatní plocha

ZÁZNAM O ÚČINNOSTI	
Územní plán Hlupín	
správní orgán, který ÚP vydal: Zastupitelstvo obce Hlupín	pořizovatel: MěÚ Strakonice, odbor rozvoje
datum nabytí účinnosti:	úřední osoba pořizovatele: Ing. Helena Ondrášková

## ODŮVODNĚNÍ VÝKRES PŘEDPOKLÁDANÝCH ZÁBORŮ ZEMĚLÉSKÉHO PŮDNIHO FONDU

	PROJEKTANT	ING. ARCH. Š. TUKALOVÁ	ZODPOVĚDNÝ PROJEKTANT	ING. ARCH. Š. TUKALOVÁ	PRŮJIZOVATEL	ING. J. MASALÍKOVÁ
	INVESTOR	OBEC HLUPÍN	POŘIZOVATEL	MěÚ Strakonice	odbor rozvoje	
DATA	červen 2014	HEŘTIK	1: 5 000	STRAN	1	6
AKCE	ÚZEMNÍ PLÁN HLUPÍN		VÝKRES PŘEDPOKLÁDANÝCH ZÁBORŮ ZEMĚLÉSKÉHO PŮDNIHO FONDU		VÝKRES Č. 6	