

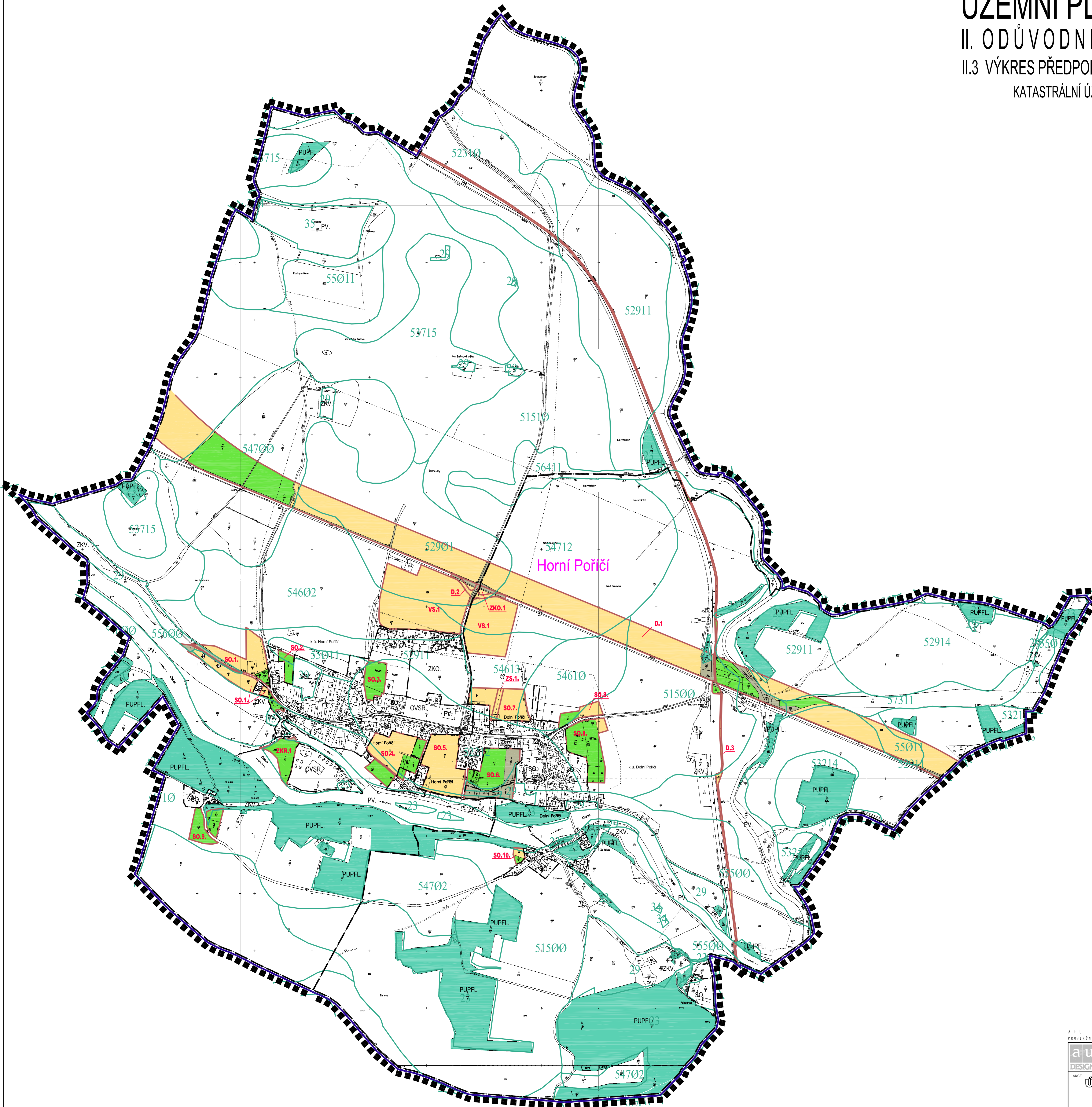
ÚZEMNÍ PLÁN HORNÍ POŘÍČÍ

II. ODŮVODNĚNÍ ÚZEMNÍHO PLÁNU

II.3 VÝKRES PŘEDPOKLÁDANÝCH ZÁBORŮ PŮDNÍHO FONDU

KATASTRÁLNÍ ÚZEMÍ - HORNÍ POŘÍČÍ, DOLNÍ POŘÍČÍ

NÁVRH
M 1:5000



LEGENDA

HRANICE A ZNAČENÍ

- HRANICE ŘEŠENÉHO ÚZEMÍ
- HRANICE SPRÁVNÍHO ÚZEMÍ OBCE
- HRANICE KATASTRÁLNÍHO ÚZEMÍ
- HRANICE ZASTAVĚNÉHO ÚZEMÍ

ZPF A PUPFL

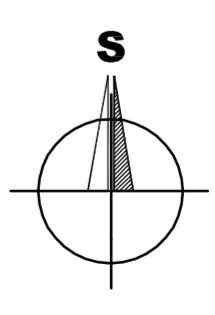
- HRANICE LOKALITY
- POPIS LOKALITY
- HRANICE BPEJ
- KÓD BPEJ
- ZEMĚDĚLSKÝ PŮDNÍ FOND - ZPF (ZAHRADY, TRVALÝ TRAVNÍ POROST)
- ORNÁ PŮDA
- PUPFL (POZEMKY URČENÉ K PLNĚNÍ FUNKCÍ LESA)
- OSTATNÍ PLOCHY

ZÁZNAM O ÚČINNOSTI:

a. VYDÁVÁ:
Zastupitelstvo obce Horní Poříčí

ČÍSLO JEDNACÍ:
DATUM VYDÁNÍ:
DATUM NABYTÍ ÚČINNOSTI ÚZEMNÍHO PLÁNU:

b. ÚŘEDNÍ OSOBA POŘIZOVATELE:
Jaroslav Bašta
FUNKCE:
zástupce vedoucího odboru rozvoje MÚ Strakonice



A+U DESIGN s.r.o. ARCHITEKTI BRŮHA & POLČAROVÁ PROJEKČNÍ A INŽENÝRSKÁ KANCELÁŘ v ÚMĚ KOLE ČESKÉJ VÍŠKĚ VEDOUcí PROJEKTANT: ING. ARCH. J. BRŮHA ZODPOVĚDNÝ PROJEKTANT: ING. ARCH. VL. FUČÍK KRESLIL: ING. VERONIKA PÍČKOVÁ DESIGN: ING. DANIELA PAVLIŠOVÁ			
AKCE	POŘIZOVATEL	MĚSTSKÝ ÚŘAD STRAKONICE	ČÍSLO VÝKRESU
ÚZEMNÍ PLÁN HORNÍ POŘÍČÍ			II.3
VÝKRES VÝKRES PŘEDPOKLÁDANÝCH ZÁBORŮ PŮDNÍHO FONDU			
STUPĚN NÁVRHU	ODP	MĚŘITKO	1:5 000
FORMÁT	940x830 mm	ČÍSLO ZMĚNY	Z/14-08.3
DATUM		02/2009	