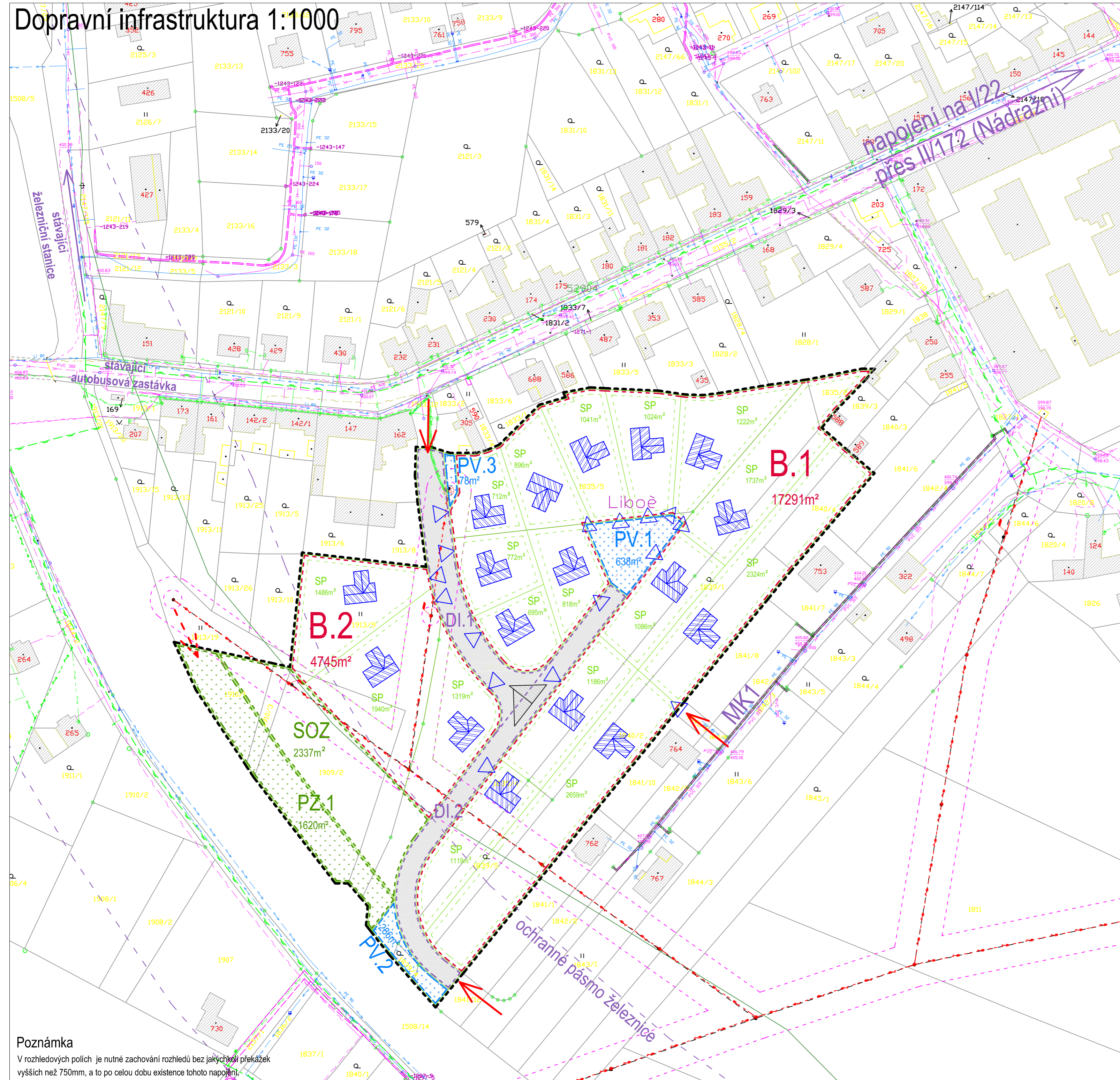


Dopravní infrastruktura 1:1000



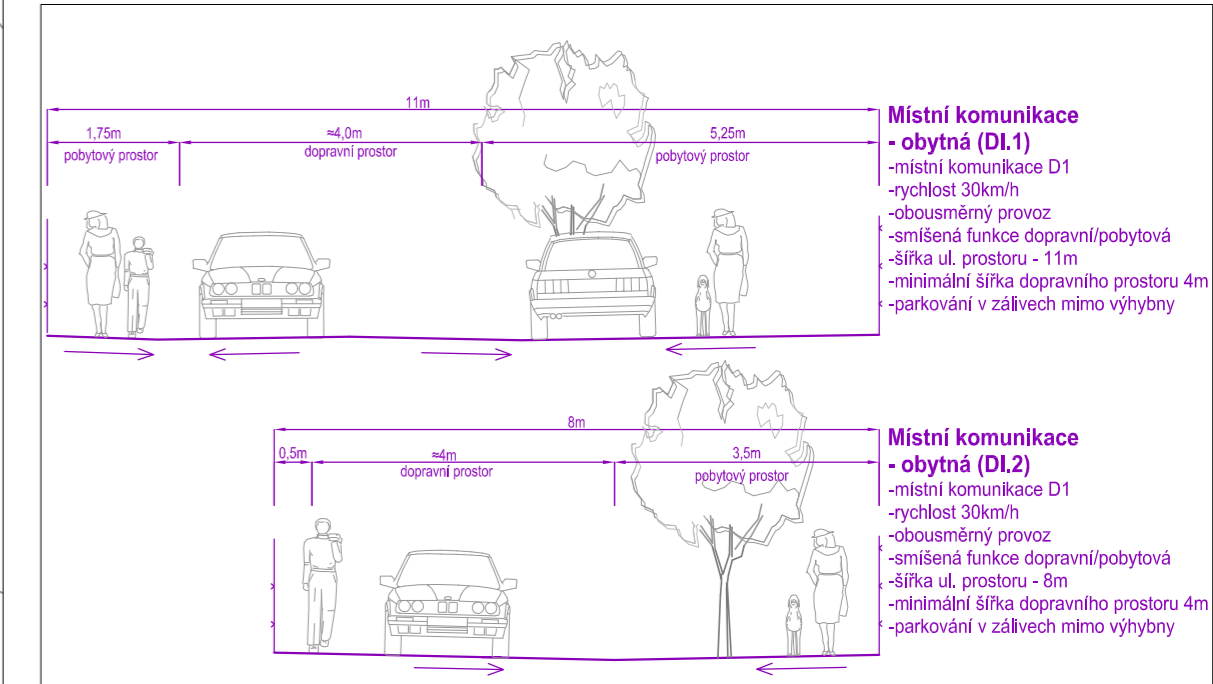
Legenda

- hranice řešeného území
- parcely KN
- návrh nové parcelace (nezávazný)
- hranice zastavitelnosti pozemků
- plochy bydlení
- veřejná zeleň
- plochy smíšené obytné – zahrady
- veřejné plochy
- dopravní komunikace
- dopravní přístup do zóny ze stávajících komunikací ploch veřejného prostranství
- stávající stavby
- plánovaná nízkopodlažní zástavba
- vjezdy na stavební parcely
- pěší přístup do zóny ze stávajících komunikací ploch veřejného prostranství

Legenda inženýrských sítí

- ### Stávající sítě
- vodovodní řád/hydrant
 - kanalizační řád
 - nadzemní/podzemní vedení NN
 - nadzemní vedení VN, vč. ochranného pásma
 - středotlaký plynovod
 - nadzemní telefonní vedení/podz. telefonní kabel vč. ochranného pásma

Návrh řešení uličního prostoru



Poznámka

V rozhledových polích je nutné zachování rozhledů bez jakýchkoli překážek vyšších než 750mm, a to po celou dobu existence tohoto napojení.

BUILDING INVESTMENT s.r.o.			Building-Investment, s.r.o. Doubravice 40, 387 35 Doubravice u Strokonic mobil: 602 145 242, 731 406 007 email: info@build-in.cz www.build-in.cz
Zodp. projektant ing.arch.Václav Franěk	Kreslil Jan Jeništa	Kontroloval ing.arch.Václav Franěk	
Úřad územního plánování: MÚO Strakonice Pořizovatel: Městský úřad Strakonice, odbor rozvoje – úřad územního plánování			Obec: Městys Katovice
Název akce: Územní studie Katovice US1			Formát 4x44
Obsah: Dopravní infrastruktura			Datum 9/2016
			Arch. číslo A-2416
			Účel ÚS
			Měřítko 1:1000
			Číslo výkresu B.4