

Legenda L11(DM)

(včetně navrženého prostorového řešení)

- hranice území přidruženého jako přístupové dopravní plochy do území ÚS
- plocha komunikace pro obsluhu plochy L9-B
- plocha komunikace pro budoucí rozvoj území
- plochy veřejného prostranství (případně jiné využití na základě změny ÚPD)

Legenda L9-B(BV)

- hranice řešeného území
- parcely KN
- návrh nové parcelace (nezávazný)
- hranice zastavěnosti pozemků
- zastavitelné plochy BV (bydlení vesnického charakteru)
- veřejná zeleň
- veřejné prostranství
- místní komunikace
- stávající stavby
- plánovaná nízkopodlažní zástavba/vjezd
- dopravní přístup do zóny ze stávajících komunikací ploch veřejného prostranství
- pozemní komunikace
- ochranné pásmo komunikace III. třídy

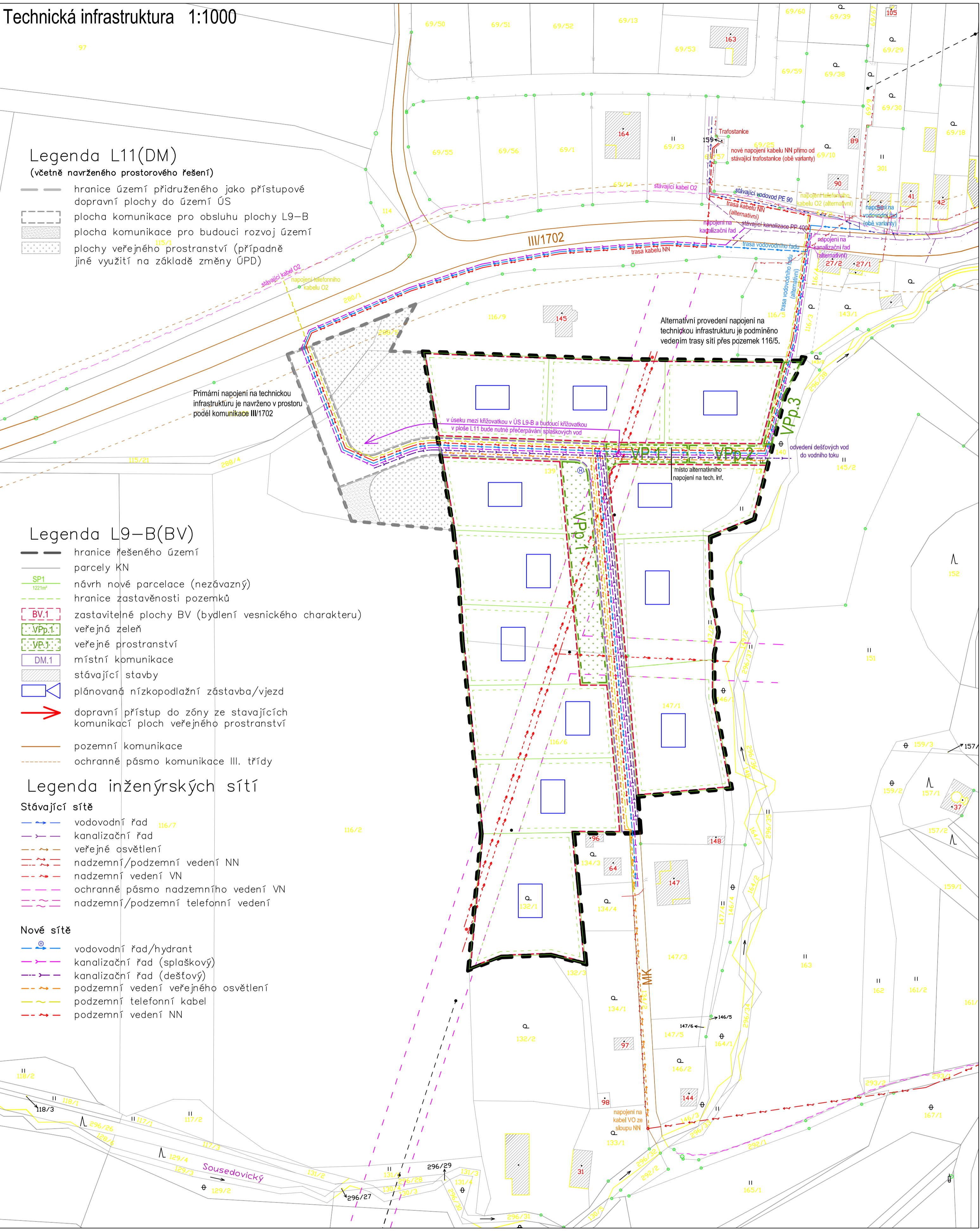
Legenda inženýrských sítí

Stávající sítě

- vodovodní řad 116/7
- kanalizační řad
- veřejné osvětlení
- nadzemní/podzemní vedení NN
- nadzemní vedení VN
- ochranné pásmo nadzemního vedení VN
- nadzemní/podzemní telefonní vedení

Nové sítě

- vodovodní řad/hydrant
- kanalizační řad (splaškový)
- kanalizační řad (dešťový)
- podzemní vedení veřejného osvětlení
- podzemní telefonní kabel
- podzemní vedení NN



Obsah výkresu

Jako součást dokumentace ÚS L9-B bylo z důvodu požadavku na vedení dopravní a technické infrastruktury přes plochu L11 navrženo řešení této plochy. Návrh počítá s možným budoucím rozšířením zastavitelných ploch obce západním směrem, je tedy v tomto výkresu počítáno i variantou tohoto rozšíření.

Parcelace ploch BV navržených k zástavbě pro rodinné bydlení není závazná, stejně tak navrhované umístění staveb na jednotlivých pozemcích.

Trasy sítí jsou navrženy ve dvou variantách. Primární počítá s napojením severozápadním směrem přes plochu L11 a dále podél komunikace III/1702 do obce. Zde ovšem není vzhledem k výškovým rozdílům možné realizovat gravitační kanalizaci. Alternativní varianta s trasou přes plochy veřejného prostranství na severovýchodě a přes pozemek 116/5 umožňuje provést gravitační kanalizaci a zároveň by vzhledem k menší délce připojovaných tras snížila náklady na realizaci.

BUILDING INVESTMENT s.r.o.		
Zodp. projektant ing.arch.Václav Franěk	Kreslil Jan Jeništa	Kontroloval ing.arch.Václav Franěk
Úřad územního plánování: MÚ Strakonice Pořizovatel: Městský úřad Strakonice, odbor rozvoje – úřad územního plánování		
Obec: Mutěnice Název akce:		
<h3>Územní studie Mutěnice L9-B</h3> <p>Technická infrastruktura</p>		Building-Investment, s.r.o. Doubravice 40, 387 35 Doubravice u Strakonice mobil: 602 145 242, 731 406 007 email: info@build-in.cz www.build-in.cz
Formát	4x4	
Datum	10/2015	
Arch. číslo	A-1415	
Účel	ÚS	
Měřítko	1:1000	Číslo výkresu B.3