

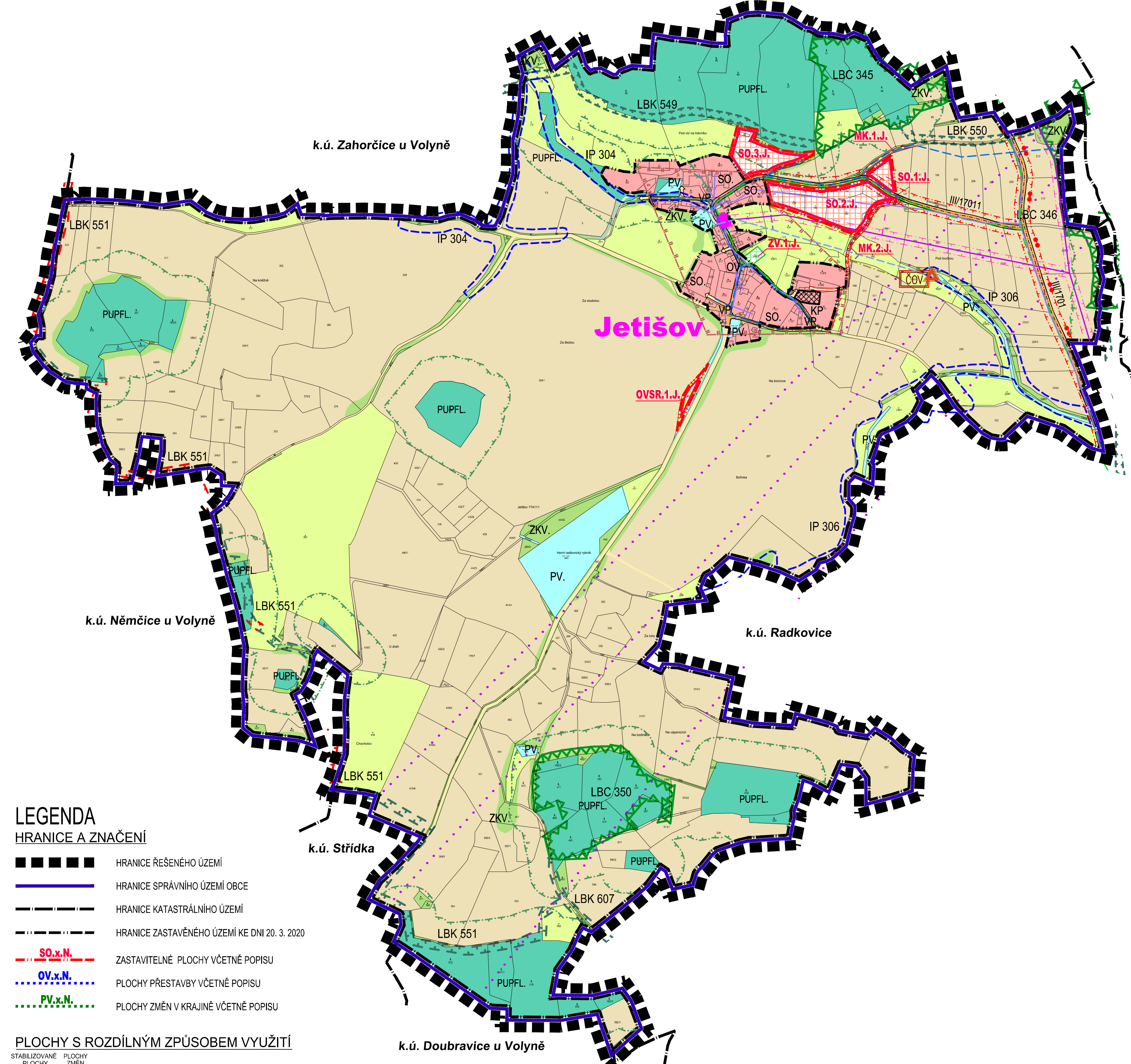
ÚZEMNÍ PLÁN NIHOŠOVICE

II. ODŮVODNĚNÍ ÚZEMNÍHO PLÁNU

II.1. KOORDINAČNÍ VÝKRES M 1:5000

KATASTRÁLNÍ ÚZEMÍ NIHOŠOVICE A JETIŠOV

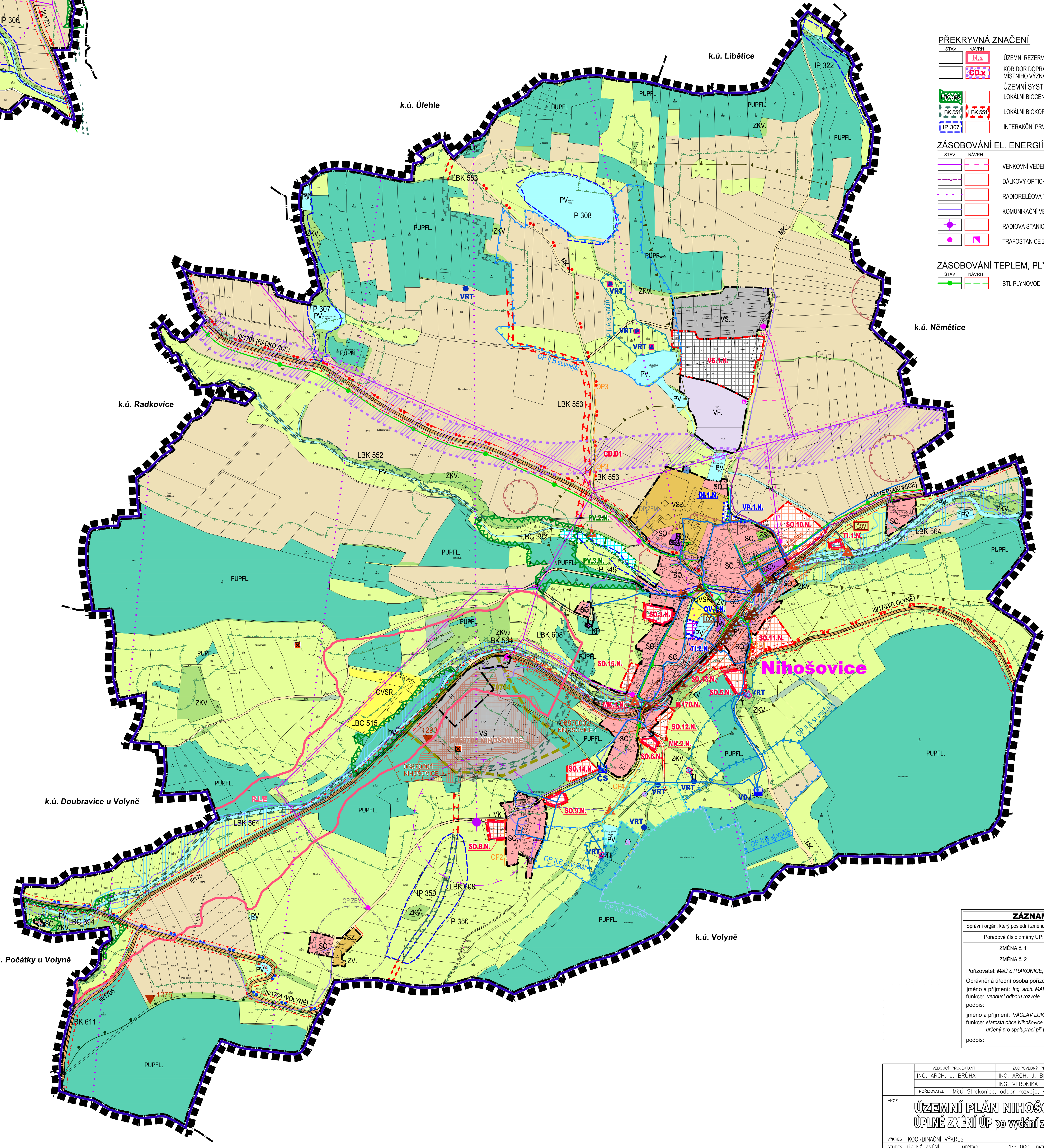
ÚPLNÉ ZNĚNÍ ÚP NIHOŠOVICE PO VYDÁNÍ ZMĚN Č. 1 A 2



- #### LEGENDA
- ##### HRANICE A ZNAČENÍ
- HRANICE ŘEŠENÉHO ÚZEMÍ
 - HRANICE SPRÁVNÍHO ÚZEMÍ OBCE
 - HRANICE KATASTRÁLNÍHO ÚZEMÍ
 - HRANICE ZASTAVĚNÉHO ÚZEMÍ KE DNI 20. 3. 2020
 - ZASTAVITELNÉ PLOCHY VČETNĚ POPISU
 - PLOCHY PŘESTAVBY VČETNĚ POPISU
 - PLOCHY ZMĚN V KRAJINĚ VČETNĚ POPISU
- ##### PLOCHY S ROZDÍLNÝM ZPŮSOBEM VYUŽITÍ
- | STAV | NAVRH | POPIS |
|-------|-------|---|
| SO | SO | PLOCHY SMÍŠENÉ OBYTNÉ (SO) |
| OV | OV | OBČANSKÁ VYBAVENOST (OV) |
| OVS | OVS | OBČANSKÁ VYBAVENOST SPORTOVNĚ REKREAČNÍ (OVS) |
| VS | VS | VÝROBA A SKLADOVÁNÍ (VS) |
| VF | VF | VÝROBA A SKLADOVÁNÍ FOTOVOLTAIKA (VF) |
| VP | VP | VEŘEJNÁ PROSTRANSTVÍ (VP) |
| VSZ | VSZ | VÝROBA A SKLADY ZEMĚDĚLSKÉ (VSZ) |
| DI | DI | DOPRAVNÍ INFRASTRUKTURA (DI) |
| TI | TI | TECHNICKÁ INFRASTRUKTURA (TI) |
| ZV | ZV | VEŘEJNÁ PROSTRANSTVÍ VEJLEHÉ ZELEŇ (ZV) |
| ZKV | ZKV | ZELEŇ KRAJINNA VŠEOBECNÁ (ZKV) |
| ZS | ZS | ZELEŇ SOUKROMNÁ (ZS) |
| PV | PV | PLOCHY VODNÍ A VODOHOSPODÁŘSKÉ (PV) |
| PO | PO | PLOCHY ZEMĚDĚLSKÉ (ORNA PŮDA, TTP, ZAHRADY) |
| PUPFL | PUPFL | PLOCHY LESNÍ (PUPFL) |
| | | PLOCHY SMÍŠENÉ NEZASTAVĚNÉHO ÚZEMÍ |

- ##### DOPRAVNÍ INFRASTRUKTURA
- | STAV | NAVRH | POPIS |
|------|-------|------------------------------|
| II | II | SILNICE II. TŘÍDY VČ. O.P. |
| III | III | SILNICE III. TŘÍDY |
| MK | MK | MÍSTNÍ KOMUNIKACE |
| | | PĚŠÍ TRASA |
| | | CYKLISTICKÉ TRASY REGIONÁLNÍ |
| | | TURISTICKÁ TRASA |
- ##### VODOHOSPODÁŘSKÉ ŘEŠENÍ
- | STAV | NAVRH | POPIS |
|------|-------|---|
| | | HLAVNÍ VODOVODNÍ ŘAD |
| | | KANALIZACE SPLAŠKOVÁ |
| | | KANALIZACE DEŠŤOVÁ |
| | | KANALIZACE JEDNOTNÁ |
| | | ZATRUBNĚNÁ VODOTEČ |
| | | PROTIPOVODŇOVÁ OPATŘENÍ |
| | | VÝUSTNÍ OBJEKT |
| | | ČIŠTÍRNA ODPADNÍCH VOD |
| | | VODOJEM |
| | | ČERPAČNÍ STANICE VODY |
| | | ZDROJ VODY |
| | | ZDROJ PŘÍRODNÍ PÍTNÉ VODY |
| | | ZÁPLAVOVÉ ÚZEMÍ S PERIODICITOU 100 LET |
| | | ZÁPLAVOVÉ ÚZEMÍ - AKTIVNÍ ZÓNA |
| | | OCHR. PÁSMO VODNÍHO ZDROJE I. A STUPNĚ - VNĚJŠÍ |
| | | OCHRANĚNÉ PÁSMO VODNÍHO ZDROJE II. A STUPNĚ - VNĚJŠÍ |
| | | OCHRANĚNÉ PÁSMO VODNÍHO ZDROJE II. B STUPNĚ - VNITŘNÍ |
| | | OCHRANĚNÉ PÁSMO VODNÍHO ZDROJE II. B STUPNĚ - VNITŘNÍ |

- ##### LIMITY VYUŽITÍ ÚZEMÍ
- | STAV | NAVRH | POPIS |
|------|-------|---|
| | | OCHRANĚNÉ PÁSMO DOPRAVNÍCH STAVEB |
| | | HLUKOVÁ IZOFONA LAEQ = 50dB |
| | | HLUKOVÁ IZOFONA LAEQ = 60dB |
| | | NEMOVITÁ KULTURNÍ PAMÁTKA |
| | | ÚZEMÍ S ARCHEOLOGICKÝMI NÁLEZY II. KATEGORIE |
| | | VZDÁLENOST 50m OD OKRAJE LESA |
| | | OCHRANĚNÁ PÁSMO VŠEOH DŮHU |
| | | OCHRANĚNÉ LOŽISKOVÉ ÚZEMÍ |
| | | DOBÝVACÍ PROSTOR - TĚŽBY |
| | | PODDOLOVANÉ ÚZEMÍ - MALÉ |
| | | LOŽISKO NEROSTNÝCH SUROVIN - VYHRADNĚNÉ (VELKÉ) |
| | | ZÁPLAVOVÉ ÚZEMÍ S PERIODICITOU 100 LET |
| | | ZÁPLAVOVÉ ÚZEMÍ - AKTIVNÍ ZÓNA |
| | | OCHR. PÁSMO VODNÍHO ZDROJE I. STUPNĚ |
| | | OCHRANĚNÉ PÁSMO VODNÍHO ZDROJE II. A STUPNĚ - VNĚJŠÍ |
| | | OCHRANĚNÉ PÁSMO VODNÍHO ZDROJE II. B STUPNĚ - VNITŘNÍ |
| | | STARÉ ZÁTĚŽE V ÚZEMÍ A KONTAMINOVANÉ PLOCHY |
| | | LOKÁLNÍ BIOCENTRUM |
| | | LOKÁLNÍ BIODORIDOR |
| | | MIGRAČNĚ VÝZNAMNÁ ÚZEMÍ |
| | | OCHRANĚNÉ PÁSMO VODOVODNÍHO ŘADU |
| | | OCHRANĚNÉ PÁSMO SPLAŠKOVÉ I JEDNOTNÉ KANALIZACE |
| | | OCHRANĚNÉ PÁSMO VÝUSTNÍHO OBJEKTU |
| | | OCHRANĚNÉ PÁSMO ČIŠTÍRNÝ ODPADNÍCH VOD |
| | | OCHRANĚNÉ PÁSMO VODOJEMU |
| | | OCHRANĚNÉ PÁSMO ČERPAČNÍ STANICE VODY |
| | | OCHRANĚNÉ PÁSMO ZDROJE VODY |
| | | OCHRANĚNÉ PÁSMO ZDROJE PŘÍRODNÍ PÍTNÉ VODY |
| | | OCHRANĚNÉ PÁSMO VENKOVNÍHO VEDENÍ EL. ENERGIE VN 22kV |
| | | OCHRANĚNÉ PÁSMO DÁLKOVÉHO OPTICKÉHO KABELU |
| | | OCHRANĚNÉ PÁSMO RADIORELEOVÉ TRASY |
| | | OCHRANĚNÉ PÁSMO KOMUNIKAČNÍHO VEDENÍ |
| | | OCHRANĚNÉ PÁSMO RADIOVÉ STANICE NA RADIORELEOVÉ TRASE |
| | | OCHRANĚNÉ PÁSMO TRAFOSTANICE |
| | | OCHRANĚNÉ PÁSMO STL PLYNOVODU |
- POZNÁMKA:
V CĚLÉM SPRÁVNÍM ÚZEMÍ OBCE NIHOŠOVICE SE NACHÁZÍ TYTO LIMITY:
- ÚZEMÍ S ARCHEOLOG. NÁLEZY II. KATEGORIE (MIMO ZÓNY II)
 - OCHRANĚNÉ PÁSMO RADARU TŘEBŤOVICE - PVO TŘEBŤOVICE
 - ÚTVAR PODZEMNÍCH VOD
 - ZRANITELNÁ OBLAST
 - OBLAST SE ZHORŠENOU KVALITOU OVZDUŠÍ



- ##### PŘEKRYVNÁ ZNAČENÍ
- | STAV | NAVRH | POPIS |
|------|-------|--|
| | | ÚZEMNÍ REZERVA |
| | | KORIDOR DOPRAVNÍ INFRASTRUKTURY MÍSTNÍHO VÝZNAMU |
| | | ÚZEMNÍ SYSTÉM EKOLOGICKE STABILITY |
| | | LOKÁLNÍ BIOCENTRUM |
| | | LOKÁLNÍ BIODORIDOR |
| | | INTERAKČNÍ PŘIVEK |
- ##### ZÁSOBOVÁNÍ EL. ENERGIÍ, SPOJE
- | STAV | NAVRH | POPIS |
|------|-------|---------------------------------------|
| | | VENKOVNÍ VEDENÍ EL. ENERGIE VN 22kV |
| | | DÁLKOVÝ OPTICKÝ KABEL |
| | | RADIORELEOVÁ TRASA |
| | | KOMUNIKAČNÍ VEDENÍ |
| | | RADIOVÁ STANICE NA RADIORELEOVÉ TRASE |
| | | TRAFOSTANICE 22/0,4 kV |
- ##### ZÁSOBOVÁNÍ TEPEM, PLYNEM
- | STAV | NAVRH | POPIS |
|------|-------|--------------|
| | | STL PLYNOVOD |

ZÁZNAM O ÚČINNOSTI		
Správní orgán, který posoudil změnu úp.	ZASTUPITELSTVO OBCE NIHOŠOVICE	ZASTUPITELSTVO OBCE NIHOŠOVICE
Podpisové číslo změny ÚP.	ZMĚNA Č. 1	Datum nabytí účinnosti změny ÚP.
	ZMĚNA Č. 2	
Podpisovatel: MěÚ Strakonice, odbor rozvoje	Oprávněná úřední osoba pořizovatele	Otisk úředního razítka pořizovatele:
jméno a příjmení: Ing. arch. MARTA SLAMOVÁ	podpis: vedoucí odboru rozvoje	
jméno a příjmení: VÁCLAV LUKÁŠ	podpis: starosta obce Nihošovice, zastupitel	
určený pro spolupráci při pořizování		

VEDOUČÍ PROJEKTANT	ZODPOVĚDNÝ PROJEKTANT	HEŘEK
ING. ARCH. J. BRŮHA	ING. ARCH. J. BRŮHA	ING. VERONIKA PICKOVÁ
POŘIZOVATEL	MěÚ Strakonice, odbor rozvoje, Velké náměstí 2, 386 01 Strakonice	ČÍSLO VÝKRESU
		001.01
VLIVKES	KOORDINAČNÍ VÝKRES	ČÍSLO PANE
STUPĚŇ ÚPLNÉ ZNĚNÍ	MERITOK	1:5 000
FORMÁT	17xA4	ČÍSLO ZAKAZKY
		18-009.4
		DATA
		03/2021