

ÚZEMNÍ PLÁN NIŠOVICE

I. ŘEŠENÍ ÚZEMNÍHO PLÁNU

I.2. HLAVNÍ VÝKRES 1 : 5 000

LEGENDA:

HRANICE A ZNAČENÍ

- HRANICE ŘEŠENÉHO ÚZEMÍ
- HRANICE SPRÁV. ÚZEMÍ OBCE S ROZŠÍŘENOU PŮSOBNOSTÍ
- HRANICE SPRÁVNÍHO ÚZEMÍ OBCE NIŠOVICE
- HRANICE KATASTRÁLNÍHO ÚZEMÍ OBCE NIŠOVICE
- ZASTAVĚNÉ ÚZEMÍ OBCE
- HRANICE ZASTAVITELNÉHO ÚZEMÍ
- NEMOVITÁ KULTURNÍ PAMÁTKA
- HRANICE PLOCH PŘESTAVBY
- ↓ KRÁŽEK, KAPLIČKA
- SKLÁDKA

ÚSES, OCHRANA PŘÍRODY A KRAJINY

- STAV NÁVRH
- RBK084 ČÍSLO PRVKU ÚSESU, INTERAKČ. PRVKU
- IP INTERAKČNÍ PRVEK
- BC BIOCENTRUM LOKÁLNÍ
- BK BIOKORIDOR LOKÁLNÍ
- RBK BIOKORIDOR REG. A NADREGIONÁLNÍ
- RBK BIOCENTRUM REG. A NADREGIONÁLNÍ
- PP PŘÍRODNÍ PAMÁTKA PP NA OPUKÁCH
- PP OCHRANNÉ PÁSMA PŘÍRODNÍ PAMÁTKY

PLOCHY S ROZDÍLNÝM ZPŮSOBEM VYUŽITÍ

- | | |
|-----|------------------------------------|
| BRU | BYDLENÍ V RODINNÝCH USELOSTECH |
| SO | SMÍŠENÁ OBYTNÁ |
| OV | OBČANSKÉ VYBAVENÍ |
| TI | TECHNICKÁ INFRASTRUKTURA |
| VS | VÝROBA A SKLADY |
| VSZ | VÝROBA A SKLADY zemědělské |
| VVS | VÝROBA A SKLADY pro folivážku |
| OVS | OBČANSKÉ VYBAVENÍ sport a rekreace |
| RR | REKREACE RODINNÁ |
| VP | VEŘEJNÉ PROSTRANSTVÍ |
-
- | | |
|-------|---|
| ZV | ZELEN' veřejná, ochranná a vyhrazená zelen' |
| ZK | ZELEN' krajinná |
| ZO | ZELEN' ostatní |
| | PLOCHY ZEMĚDĚLSKÉ (ORNÁ, TTP) |
| PV | VODNÍ A VODOHOSPODÁRSKÉ PLOCHY |
| PUPFL | LESNÍ PLOCHY (POZEMKY URČENÉ K PLNĚNÍ FCI LESA) |
| | PLOCHY REKULTIVACE |

PLOCHY S ROZDÍL. ZPŮSOBEM VYUŽITÍ DOPRAVNÍ INFRASTRUKTURY (DI)

- ROZSAH OCHRANNÝCH PÁSEM JE STANOVĚN ZÁKONEM NEBO NORMOU
- STAV NÁVRH
- SILNICE I. TŘÍDY
 - SILNICE II. TŘÍDY
 - SILNICE III. TŘÍDY
 - SMÍŠENÉ DOPRAVNÍ PLOCHY - KORIDOR I. TŘÍDY (ZÚR JK)
 - MÍSTNÍ KOMUNIKACE
 - TRASY PRO PĚŠÍ, SJÍZDNÝ CHODNÍK
 - ŽELEZNICE
 - CYKLOTRASY
 - HLUK - ISOFONA

OZNAČENÍ VEŘEJNĚ PROSPĚŠNÝCH STAVEB A OPATŘENÍ

- PLOCHY UMOŽŇUJÍCÍ UMÍSTĚNÍ SÍTÍ A OBJEKTŮ DOPRAVNÍ A TECHNICKÉ INFRASTRUKTURY
- PLOCHY VEŘEJNĚ PROSPĚŠNÝCH OPATŘENÍ
- PLOCHY ASANAČNÍ

PLOCHY A KORIDORY PRO VPS S MOŽNOSTÍ VYVLASTNĚNÍ

- PLOCHY PRO VPS V OBLASTI VODNÍHO HOSPODÁŘSTVÍ (VODOVODNÍ RÁDY)
- V1 NAVRŽENÉ VODOVODNÍ RÁDY V k.ú. NIŠOVICE
- PLOCHY PRO VPS V OBLASTI VODNÍHO HOSPODÁŘSTVÍ (KANALIZACE A ČOV)
- K1 NAVRŽENÁ KANALIZACE JEDNOTNÁ V k.ú. NIŠOVICE

PLOCHY PRO VPS V OBLASTI ELEKTRO ENERGETIKY (NAVRH. VENK. VEDENÍ VVN, VN DISTRIBUČNÍ TRAFOSTANICE)

- E2 NAVRŽENÉ EL. VEDENÍ VN 22 kV S TRAFOSTANICÍ, k.ú. NIŠOVICE
- E3 NAVRŽENÉ EL. VEDENÍ VN 22 kV, k.ú. NIŠOVICE
- E4 TRAFOSTANICE, k.ú. NIŠOVICE
- E5 NAVRŽENÉ EL. VEDENÍ VN 22 kV S TRAFOSTANICÍ, k.ú. NIŠOVICE

PLOCHY PRO VPS V OBLASTI DOPRAVY

- D1 PLOCHA PRO PŘELOŽKU SILNICE IV VČETNĚ KRÁŽOVATKY SE SILNICÍ III/144, k.ú. NIŠOVICE

PLOCHY PRO VPS V OBLASTI ZÁSOBOVÁNÍM TEPEM A PLYNEM

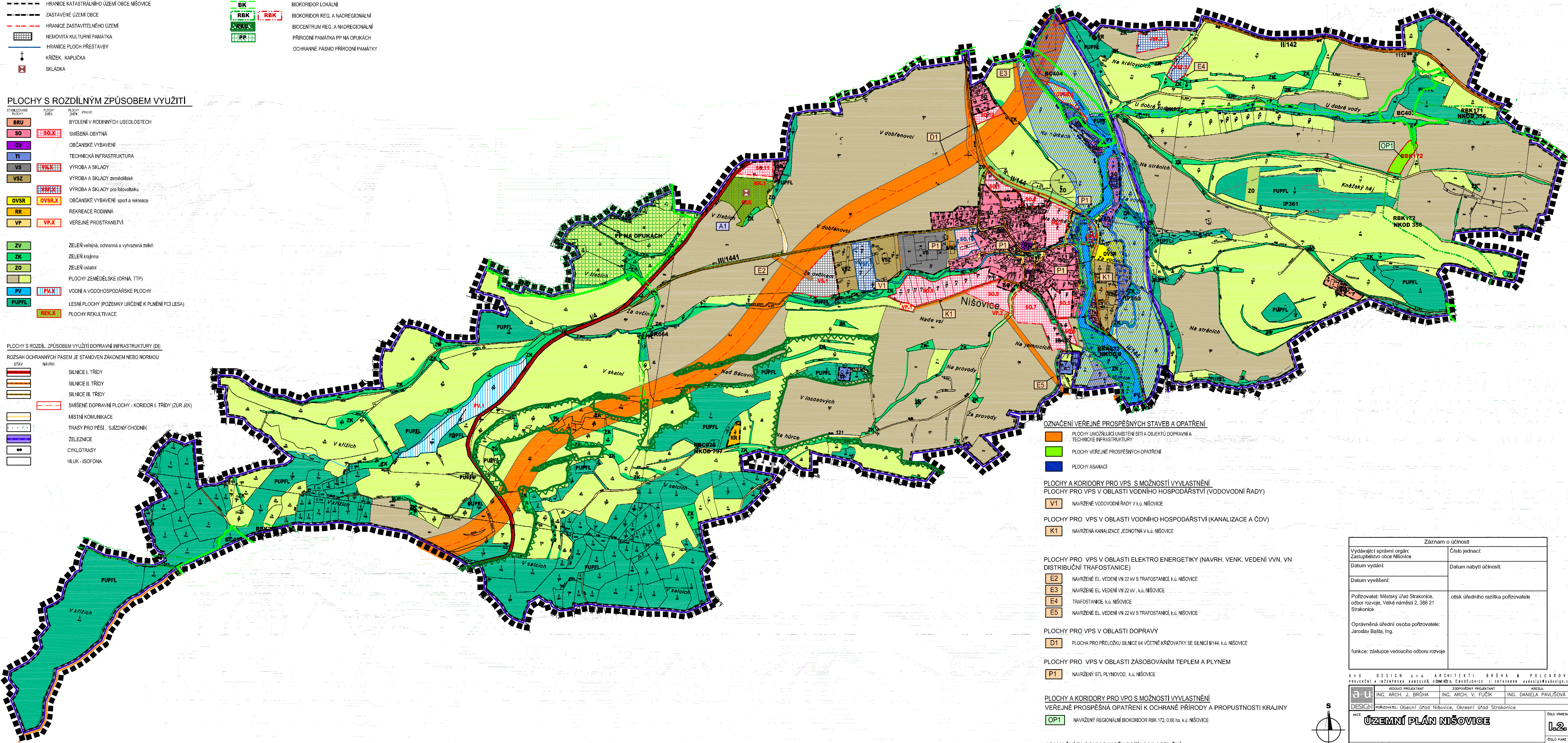
- P1 NAVRŽENÝ STL PLYNOVOD, k.ú. NIŠOVICE

PLOCHY A KORIDORY PRO VPO S MOŽNOSTÍ VYVLASTNĚNÍ

- VEŘEJNĚ PROSPĚŠNÁ OPATŘENÍ K OCHRANĚ PŘÍRODY A PROPUSTNOSTI KRAJINY
- OP1 NAVRŽENÝ REGIONÁLNÍ BIOKORIDOR RBK 172, 0,66 ha, k.ú. NIŠOVICE

ASANAČNÍ PLOCHY S MOŽNOSTÍ VYVLASTNĚNÍ

- A1 ASANACE UKONČENÉ ŘÍZENÉ SKLÁDKY FORMOU REKULTIVACE, k.ú. NIŠOVICE



Záznam o účinnosti	
Vydávající správní orgán: Zastupitelstvo obce Nišovice	Číslo jednací:
Datum vydání:	Datum nabytí účinnosti:
Datum vyvěšení:	
Pořizovatel: Městský úřad Strakonice, odbor rozvoje, Velké náměstí 2, 386 21 Strakonice	otisk úředního razítka pořizovatele
Oprávněná úřední osoba pořizovatele: Jaroslav Bešta, Ing.	
funkce: zástupce vedoucího odboru rozvoje	

A+U DESIGN s.r.o. ARCHITEKTI BRŮHA & PŮLCÁROVA
 PROJEKTANT A INTERIÉRNÍ ARCHITECTURA
 VODOVODNÍ PROJEKTANT ZAPOJENÝ PROJEKTANT KRESLA
 ING. ARCH. J. BRŮHA ING. ARCH. V. FUČÍK ING. DANIELA PAVLIŠOVÁ
 DESIGN POŘIZOVATEL: Obec Nišovice, Okresní úřad Strakonice
ÚZEMNÍ PLÁN NIŠOVICE
 I.2.
 VÝKRES: HLAVNÍ VÝKRES
 STUPEŇ NÁVRH: MĚRITKO M 1:5 000 DATUM 03/2011
 FORMÁT 1280x760 ČÍSLO ZAKÁZKY Z/030.3-09