

ÚZEMNÍ PLÁN NIŠOVICE

II. ODŮVODNĚNÍ ÚZEMNÍHO PLÁNU

II.1. KOORDINAČNÍ VÝKRES 1 : 5 000

LEGENDA:

HRANICE A ZNAČENÍ

- ■ ■ ■ HRANICE ŘEŠENÉHO ÚZEMÍ
- HRANICE SPRÁV. ÚZEMÍ OBCE S ROZŠÍŘENOU PŮSOBNOSTÍ
- HRANICE SPRÁVNÍHO ÚZEMÍ OBCE NIŠOVICE
- HRANICE KATASTRÁLNÍHO ÚZEMÍ OBCE NIŠOVICE
- ZASTAVĚNÉ ÚZEMÍ OBCE
- HRANICE ZASTAVITELNÉHO ÚZEMÍ
- ⊕ KRÁŽEK, KAPLIČKA
- ⊗ SKLÁDKA

TECHNICKÁ INFRASTRUKTURA

- | | | |
|------|-------|---|
| STAV | NÁVRH | VENKOVNÍ VEDENÍ VN 22 KV VČETNĚ OCHRANNÝCH PÁSEM |
| STAV | NÁVRH | VENKOVNÍ VEDENÍ VN 110 KV VČETNĚ OCHRANNÝCH PÁSEM |
| STAV | NÁVRH | TRAFOSTANICE VČETNĚ OCHRANNÉHO PÁSMÁ |
| STAV | NÁVRH | DÁLKOVÝ OPTICKÝ KABEL VČ. OCHRANNÉHO PÁSMÁ |
| STAV | NÁVRH | RADIORELEVÁ TRASA VČ. OCHRANNÉHO PÁSMÁ |
| STAV | NÁVRH | KANALIZACE VČ. OCHRANNÉHO PÁSMÁ |
| STAV | NÁVRH | ČIŠTÍRNA ODPADNÍCH VOD S OCHRAN. PÁSEM |
| STAV | NÁVRH | VODOVOD VČ. OCHRANNÉHO PÁSMÁ |
| STAV | NÁVRH | VODNÍ ZDROJ VČ. OCHRANNÉHO PÁSMÁ |
| STAV | NÁVRH | VODOJEM VČ. OCHRANNÉHO PÁSMÁ |
| STAV | NÁVRH | ÚPRAVNA VODY VČ. OCHRANNÉHO PÁSMÁ |
| STAV | NÁVRH | STL PLYNOVOD VČ. OCHRANNÉHO PÁSMÁ |
| STAV | NÁVRH | VTL PLYNOVOD VČ. BEZPEČNOST. A OCHR. PÁSMÁ |

PLOCHY S ROZDÍLNÝM ZPŮSOBEM VYUŽITÍ

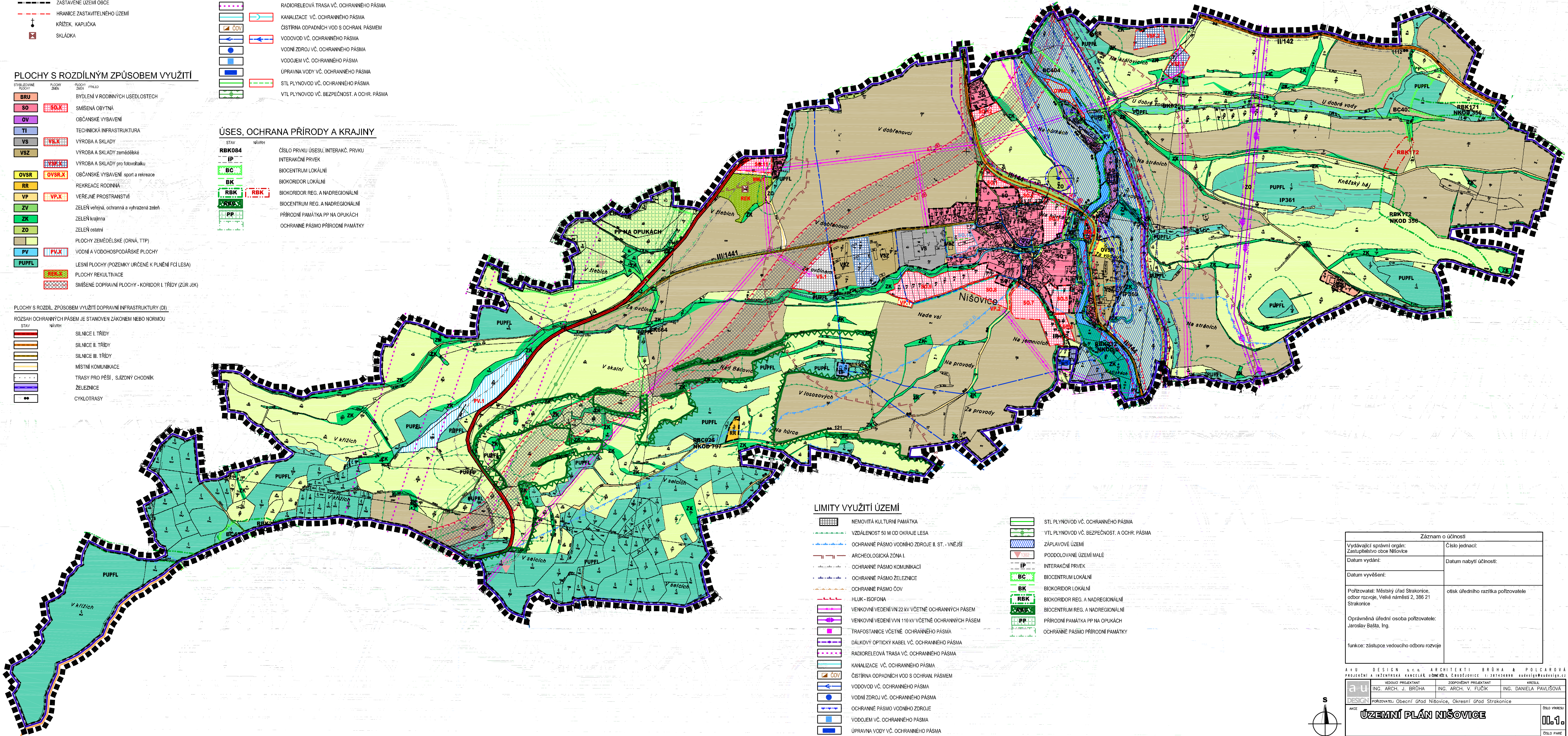
- | | | |
|------|-------|--|
| STAV | NÁVRH | BYDLENÍ V RODINNÝCH ÚSEDELOSTECH |
| STAV | NÁVRH | SMÍŠENÁ OBYTNÁ |
| STAV | NÁVRH | OBČANSKÉ VYBAVENÍ |
| STAV | NÁVRH | TECHNICKÁ INFRASTRUKTURA |
| STAV | NÁVRH | VÝROBA A SKLADY |
| STAV | NÁVRH | VÝROBA A SKLADY zemědělské |
| STAV | NÁVRH | VÝROBA A SKLADY pro fotovoltaiku |
| STAV | NÁVRH | OBČANSKÉ VYBAVENÍ sport a rekreace |
| STAV | NÁVRH | REKREACE RODINNÁ |
| STAV | NÁVRH | VEŘEJNÉ PROSTRANSTVÍ |
| STAV | NÁVRH | ZELĚN veřejná, ochranná a vyhrazená zeleň |
| STAV | NÁVRH | ZELĚN krajinná |
| STAV | NÁVRH | ZELĚN ostatní |
| STAV | NÁVRH | PLOCHY ZEMĚDĚLSKÉ (ORNÁ, TTP) |
| STAV | NÁVRH | VODNÍ A VODOHOSPODÁRSKÉ PLOCHY |
| STAV | NÁVRH | LESNÍ PLOCHY (POZEMKY URČENÉ K PLNĚNÍ FCI LEŠA) |
| STAV | NÁVRH | PLOCHY REKULTIVACE |
| STAV | NÁVRH | SMÍŠENÉ DOPRAVNÍ PLOCHY - KORIDOR I. TŘÍDY (ŽUR JOK) |

ÚSES, OCHRANA PŘÍRODY A KRAJINY

- | | | |
|------|-------|------------------------------------|
| STAV | NÁVRH | ČÍSLO PRVKU ÚSESU, INTERAKČ. PRVKU |
| STAV | NÁVRH | INTERAKČNÍ PRVEK |
| STAV | NÁVRH | BIOCENTRUM LOKÁLNÍ |
| STAV | NÁVRH | BIOKORIDOR LOKÁLNÍ |
| STAV | NÁVRH | BIOKORIDOR REG. A NADREGIONÁLNÍ |
| STAV | NÁVRH | BIOCENTRUM REG. A NADREGIONÁLNÍ |
| STAV | NÁVRH | PŘÍRODNÍ PAMÁTKA PP NA OPUKÁCH |
| STAV | NÁVRH | OCHRANNÉ PÁSMO PŘÍRODNÍ PAMÁTKY |

PLOCHY S ROZDÍL. ZPŮSOBEM VYUŽITÍ DOPRAVNÍ INFRASTRUKTURY (DI)

- ROZSAH OCHRANNÝCH PÁSEM JE STANOVEN ZÁKONEM NEBO NORMATOU
- | | | |
|------|-------|---------------------------------|
| STAV | NÁVRH | SILNICE I. TŘÍDY |
| STAV | NÁVRH | SILNICE II. TŘÍDY |
| STAV | NÁVRH | SILNICE III. TŘÍDY |
| STAV | NÁVRH | MÍSTNÍ KOMUNIKACE |
| STAV | NÁVRH | TRASY PRO PĚŠÍ, SÍJZDNÝ CHODNÍK |
| STAV | NÁVRH | ŽELEZNICE |
| STAV | NÁVRH | CYKLOTRASY |



LIMITY VYUŽITÍ ÚZEMÍ

- | | | |
|------|-------|---|
| STAV | NÁVRH | NEMOVITÁ KULTURNÍ PAMÁTKA |
| STAV | NÁVRH | VZDÁLENOST 50 M OD OKRAJE LEŠA |
| STAV | NÁVRH | OCHRANNÉ PÁSMO VODNÍHO ZDROJE II. ST. - VNĚJŠÍ |
| STAV | NÁVRH | ARCHEOLOGICKÁ ZÓNA I. |
| STAV | NÁVRH | OCHRANNÉ PÁSMO KOMUNIKACÍ |
| STAV | NÁVRH | OCHRANNÉ PÁSMO ŽELEZNICE |
| STAV | NÁVRH | OCHRANNÉ PÁSMO ČOV |
| STAV | NÁVRH | HLUK - ISOFONA |
| STAV | NÁVRH | VENKOVNÍ VEDENÍ VN 22 KV VČETNĚ OCHRANNÝCH PÁSEM |
| STAV | NÁVRH | VENKOVNÍ VEDENÍ VN 110 KV VČETNĚ OCHRANNÝCH PÁSEM |
| STAV | NÁVRH | TRAFOSTANICE VČETNĚ OCHRANNÉHO PÁSMÁ |
| STAV | NÁVRH | DÁLKOVÝ OPTICKÝ KABEL VČ. OCHRANNÉHO PÁSMÁ |
| STAV | NÁVRH | RADIORELEVÁ TRASA VČ. OCHRANNÉHO PÁSMÁ |
| STAV | NÁVRH | KANALIZACE VČ. OCHRANNÉHO PÁSMÁ |
| STAV | NÁVRH | ČIŠTÍRNA ODPADNÍCH VOD S OCHRAN. PÁSEM |
| STAV | NÁVRH | VODOVOD VČ. OCHRANNÉHO PÁSMÁ |
| STAV | NÁVRH | VODNÍ ZDROJ VČ. OCHRANNÉHO PÁSMÁ |
| STAV | NÁVRH | OCHRANNÉ PÁSMO VODNÍHO ZDROJE |
| STAV | NÁVRH | VODOJEM VČ. OCHRANNÉHO PÁSMÁ |
| STAV | NÁVRH | ÚPRAVNA VODY VČ. OCHRANNÉHO PÁSMÁ |
| STAV | NÁVRH | INUNDACE AKTIVNÍ |
| STAV | NÁVRH | STL PLYNOVOD VČ. OCHRANNÉHO PÁSMÁ |
| STAV | NÁVRH | VTL PLYNOVOD VČ. BEZPEČNOST. A OCHR. PÁSMÁ |
| STAV | NÁVRH | ZÁPLAVOVÉ ÚZEMÍ |
| STAV | NÁVRH | PODDOLOVANÉ ÚZEMÍ MALE |
| STAV | NÁVRH | INTERAKČNÍ PRVEK |
| STAV | NÁVRH | BIOCENTRUM LOKÁLNÍ |
| STAV | NÁVRH | BIOKORIDOR LOKÁLNÍ |
| STAV | NÁVRH | BIOKORIDOR REG. A NADREGIONÁLNÍ |
| STAV | NÁVRH | BIOCENTRUM REG. A NADREGIONÁLNÍ |
| STAV | NÁVRH | PŘÍRODNÍ PAMÁTKA PP NA OPUKÁCH |
| STAV | NÁVRH | OCHRANNÉ PÁSMO PŘÍRODNÍ PAMÁTKY |

Záznam o účinnosti	
Vydávající správní orgán: Zastupitelstvo obce Nišovice	Číslo jednací:
Datum vydání:	Datum nabytí účinnosti:
Datum vyvěšení:	otisk úředního razítka pořízovatele
Pořízovatel: Městský úřad Strakonice, odbor rozvoje, Velké náměstí 2, 386 21 Strakonice	
Oprávněná úřední osoba pořízovatele: Jaroslav Bašta, Ing.	
funkce: zástupce vedoucího odboru rozvoje	

A+U DESIGN s.r.o. ARCHITEKTI BRŮHA & PŮLČAROVÁ
 PRŮJEMNÍ A INTERIÉROVÉ KANCELÁŘE S ODMĚLNÝMI ČLENY
 VODNÍ PROJEKTANT ZODPOVĚDNÝ PROJEKTANT
 ING. ARCH. J. BRŮHA ING. ARCH. V. FUCHÁ ING. DANIELA PAVLIŠOVÁ
 POŘIZOVATEL: Obec Nišovice, Okresní úřad Strakonice

ÚZEMNÍ PLÁN NIŠOVICE

VLNOS: KOORDINAČNÍ VÝKRES
 STUPĚŇ: NÁVRH
 MĚŘITKO: M 1:5 000
 DATUM: 03/2011
 FORMÁT: 1280x760
 ČÍSLO ZAKAZKY: Z/030.3-09

CELKOVÝ VÝKRES 00.10
 ČÍSLO PÁNE

