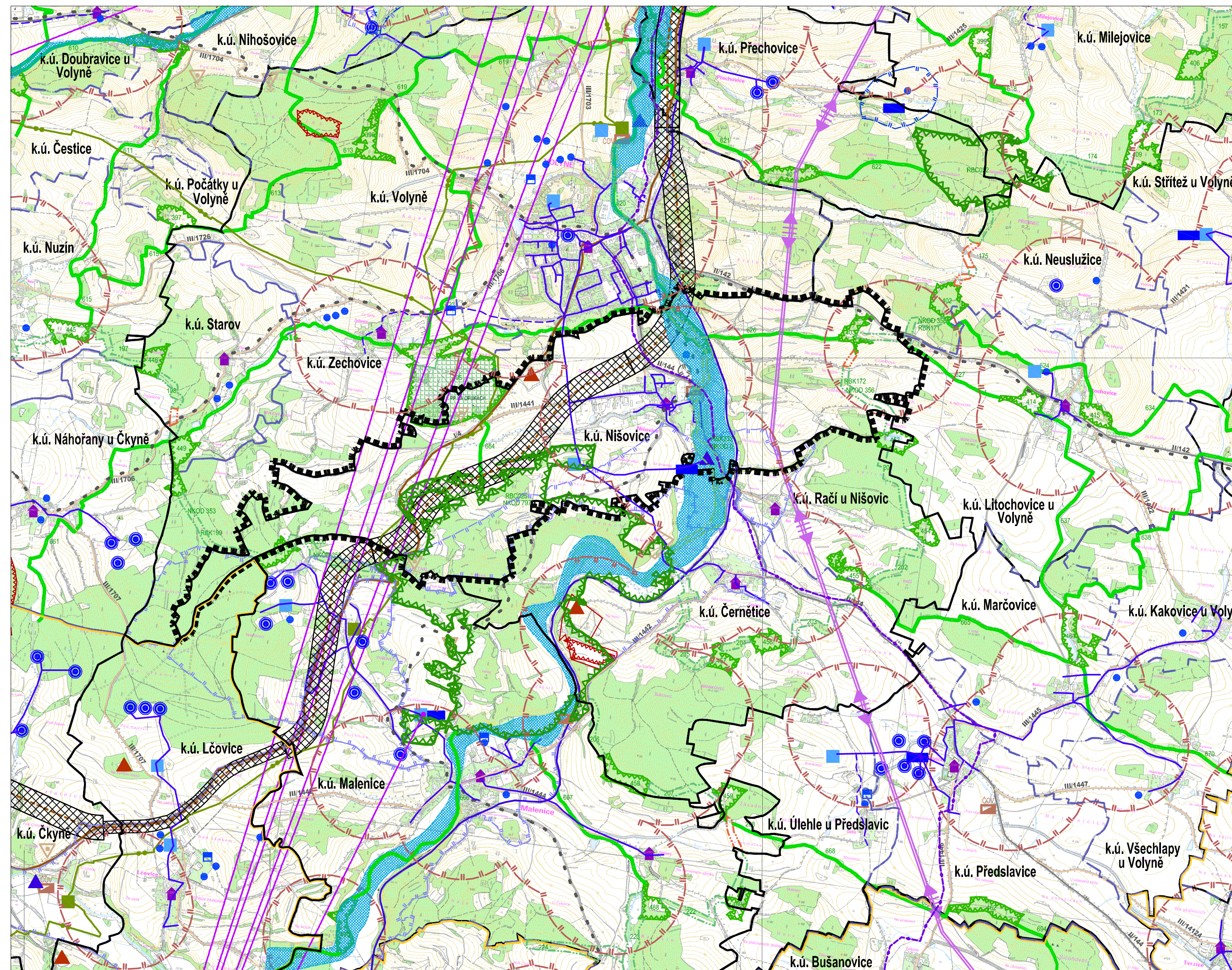


ÚZEMNÍ PLÁN NIŠOVICE

II. ODŮVODNĚNÍ ÚZEMNÍHO PLÁNU

II.2 ŠIRŠÍ VZTAHY

M 1:25 000



LEGENDA

HRANICE A ZNAČENÍ

- HRANICE ŘEŠENÉHO ÚZEMÍ
- HRANICE SPRÁVNÍHO ÚZEMÍ OBCE S ROZŠÍŘENOU PŮSOBNOSTÍ
- HRANICE SPRÁVNÍHO ÚZEMÍ OBCE
- k.ú. Nišovice
- HRANICE KATASTRÁLNÍHO ÚZEMÍ
- NEMOVITÁ KULTURNÍ PAMÁTKA
- ARCHEOLOGICKÁ ZÓNA I.
- PODDOLOVANÉ ÚZEMÍ VELKÉ
- DOÝVACÍ PROSTOR
- LOŽISKO NEROSTNÝCH SUROVIN
- PODDOLOVANÉ ÚZEMÍ MALÉ
- SKLÁDKA

DOPRAVNÍ A TECH. INFRASTRUKTURA

- STAV NÁVRH ŽELEZNICE
- I/4 SILNICE I. TŘÍDY
- II/144 SILNICE II. TŘÍDY
- III/1441 SILNICE III. TŘÍDY
- KORIDOR DOPRAVY DLE ZUR
- CYKLOTRASY

ZÁSOBOVÁNÍ EL. ENERGIÍ, SPOJE

- STAV NÁVRH VEDENÍ EL. ENERGIE VVN 110kV VČ. OP
- DÁLKOVÝ OPTICKÝ KABEL VČ. O.P.
- RADIORELÉOVÁ TRASA VČ. O.P.
- RADIOKOMUNIKAČNÍ OBJEKT

ÚSES A OCHRANA PŘÍRODY

- STAV NÁVRH LOKÁLNÍ BIOCENTRUM
- LOKÁLNÍ BIKORIDOR
- REGIONÁLNÍ BIOCENTRUM
- REGIONÁLNÍ BIKORIDOR
- PŘÍRODNÍ PAMÁTKA PP NA OPUKÁCH

VODOHOSPODÁŘSKÉ ŘEŠENÍ

- STAV NÁVRH HLAVNÍ VODOVODNÍ ŘÁD
- OCHR. PÁSMA VOD. ZDROJE
- OCHR. PÁSMA VOD. ZDROJE II. STUPNĚ - VNĚJŠÍ
- OCHR. PÁSMA VOD. ZDROJE II. STUPNĚ - VNITŘNÍ
- OCHR. PÁSMA VOD. NADRŽE II. STUPNĚ
- VODOJEM
- ČERPAČÍ STANICE VODY
- ČISTÍRNA ODPADNÍCH VOD
- OBJEKT PODZEM. VOD VYUŽ. K ODBĚRU VODY
- ZDROJ VODY - BEZ ROZLIŠENÍ
- ÚPRAVNA VODY
- MÍSTO VYPOUŠTĚNÍ VODY
- ZÁPLAVOVÉ ÚZEMÍ Q 100

ZÁSOBOVÁNÍ TEPEM, PLYNEM

- STAV NÁVRH VTL PLYNOVOD S BEZPEČNOSTNÍM PÁSMEM
- REGULAČNÍ STANICE PLYNU

Záznam o účinnosti	
Vydávající správní orgán: Zastupitelstvo obce Nišovice	Číslo jednací:
Datum vydání:	Datum nabytí účinnosti:
Datum vyvěšení:	otisk úředního razítka pořizovatele
Poživatel: Městský úřad Strakonice, odbor rozvoje, Velké náměstí 2, 386 21 Strakonice	
Oprávněná úřední osoba pořizovatele: Jaroslav Bašta, Ing.	
funkce: zástupce vedoucího odboru rozvoje	

A + U DESIGN s.r.o. ARCHITEKTI BRŮHA & POLCAROVÁ
PROJEKČNÍ A INŽENÝRSKÁ KANCELÁŘ, U ČERNÉ VĚŽE 9, Č. BUDĚJOVICE I: 387436898 oudesign@oudesign.cz

VEDOUCÍ PROJEKTANT	ZODPOVĚDNÝ PROJEKTANT	KRESLIL
ING. ARCH. J. BRŮHA	ING. ARCH. V. FUČÍK	ING. DANIELA PAVLIŠOVÁ
PORÍZOVATEL: Obecní úřad Nišovice, Okresní úřad Strakonice		

AKCE		ČÍSLO VÝKRESU	
ÚZEMNÍ PLÁN NIŠOVICE		II.2	
VÝKRES ŠIRŠÍ VZTAHY		ČÍSLO PARÉ	
STUPĚN NÁVRH	MĚRITKO	DATUM	
FORMÁT 400x720	1:25 000	03/2011	
	ČÍSLO ZAKÁZKY		
	Z/030.3-09		

