

# ÚZEMNÍ PLÁN NIŠOVICE

## I. ŘEŠENÍ ÚZEMNÍHO PLÁNU

### I.4. TECHNICKÁ INFRASTRUKTURA

#### 1 : 5 000

#### LEGENDA:

##### HRANICE A ZNAČENÍ

- ■ ■ ■ HRANICE ŘEŠENÉHO ÚZEMÍ
- HRANICE SPRÁV. ÚZEMÍ OBCE S ROZŠÍŘENOU PŮSOBNOSTÍ
- HRANICE SPRÁVNÍHO ÚZEMÍ OBCE NIŠOVICE
- - - HRANICE KATASTRÁLNÍHO ÚZEMÍ OBCE NIŠOVICE
- - - ZASTAVĚNÉ ÚZEMÍ OBCE
- - - HRANICE ZASTAVITELNÉHO ÚZEMÍ
- ▨ NEMOVITÁ KULTURNÍ PAMÁTKA
- VZDÁLENOST 50 M OD OKRAJE LESA
- OCHRANNÉ PÁSMO VODNÍHO ZDROJE II. ST. - VNĚJŠÍ
- ARCHEOLOGICKÁ ZÓNA I.
- OCHRANNÉ PÁSMO KOMUNIKACÍ
- OCHRANNÉ PÁSMO ŽELEZNICE
- ⊕ KRÍŽEK, KAPLIČKA
- ⊗ SKLÁDKA
- OCHRANNÉ PÁSMO ČOV
- AKTIVNÍ INUNDACE
- ZÁPLAVOVÉ ÚZEMÍ
- ▽ PODOLOVANÉ ÚZEMÍ MALÉ

##### TECHNICKÁ INFRASTRUKTURA

- |      |       |   |
|------|-------|---|
| STAV | NÁVRH | VENKOVNÍ VEDENÍ VN 22 kV VČETNĚ OCHRANNÝCH PÁSEM  |
| STAV | NÁVRH | VENKOVNÍ VEDENÍ VN 110 kV VČETNĚ OCHRANNÝCH PÁSEM |
| STAV | NÁVRH | TRAFOSTANICE VČETNĚ OCHRANNÉHO PÁSMÁ              |
| STAV | NÁVRH | DÁLKOVÝ OPTICKÝ KABEL VČ. OCHRANNÉHO PÁSMÁ        |
| STAV | NÁVRH | RADIORELEVOVÁ TRASA VČ. OCHRANNÉHO PÁSMÁ          |
| STAV | NÁVRH | KANALIZACE VČ. OCHRANNÉHO PÁSMÁ                   |
| STAV | NÁVRH | ČISTIČNA ODPADNÍCH VOD S OCHRAN. PÁSMEM           |
| STAV | NÁVRH | VODOVOD VČ. OCHRANNÉHO PÁSMÁ                      |
| STAV | NÁVRH | VODNÍ ZDROJ VČ. OCHRANNÉHO PÁSMÁ                  |
| STAV | NÁVRH | OCHRANNÉ PÁSMO VODNÍHO ZDROJE                     |
| STAV | NÁVRH | VODOJEM VČ. OCHRANNÉHO PÁSMÁ                      |
| STAV | NÁVRH | ÚPRAVNA VODY VČ. OCHRANNÉHO PÁSMÁ                 |
| STAV | NÁVRH | INUNDACE AKTIVNÍ                                  |
| STAV | NÁVRH | OCHRANNÉ PÁSMO VODNÍHO ZDROJE II. ST. - VNĚJŠÍ    |
| STAV | NÁVRH | STL PLYNOVOD VČ. OCHRANNÉHO PÁSMÁ                 |
| STAV | NÁVRH | VTL PLYNOVOD VČ. BEZPEČNOST. A OCHR. PÁSMÁ        |
| STAV | NÁVRH | ZÁPLAVOVÉ ÚZEMÍ                                   |

- |       |   |
|-------|---|
| ZV    | ZELENÍ veřejná, ochranná a vyhrazená zeleň      |
| ZK    | ZELENÍ krajina                                  |
| PV    | VODNÍ A VODOHOSPODÁŘSKÉ PLOCHY                  |
| PUPFL | LESNÍ PLOCHY (POZEMKY URČENÉ K PLNĚNÍ FCI LESA) |
| REK   | PLOCHY REKULTIVACE                              |

##### ÚSES, OCHRANA PŘÍRODY A KRAJINY

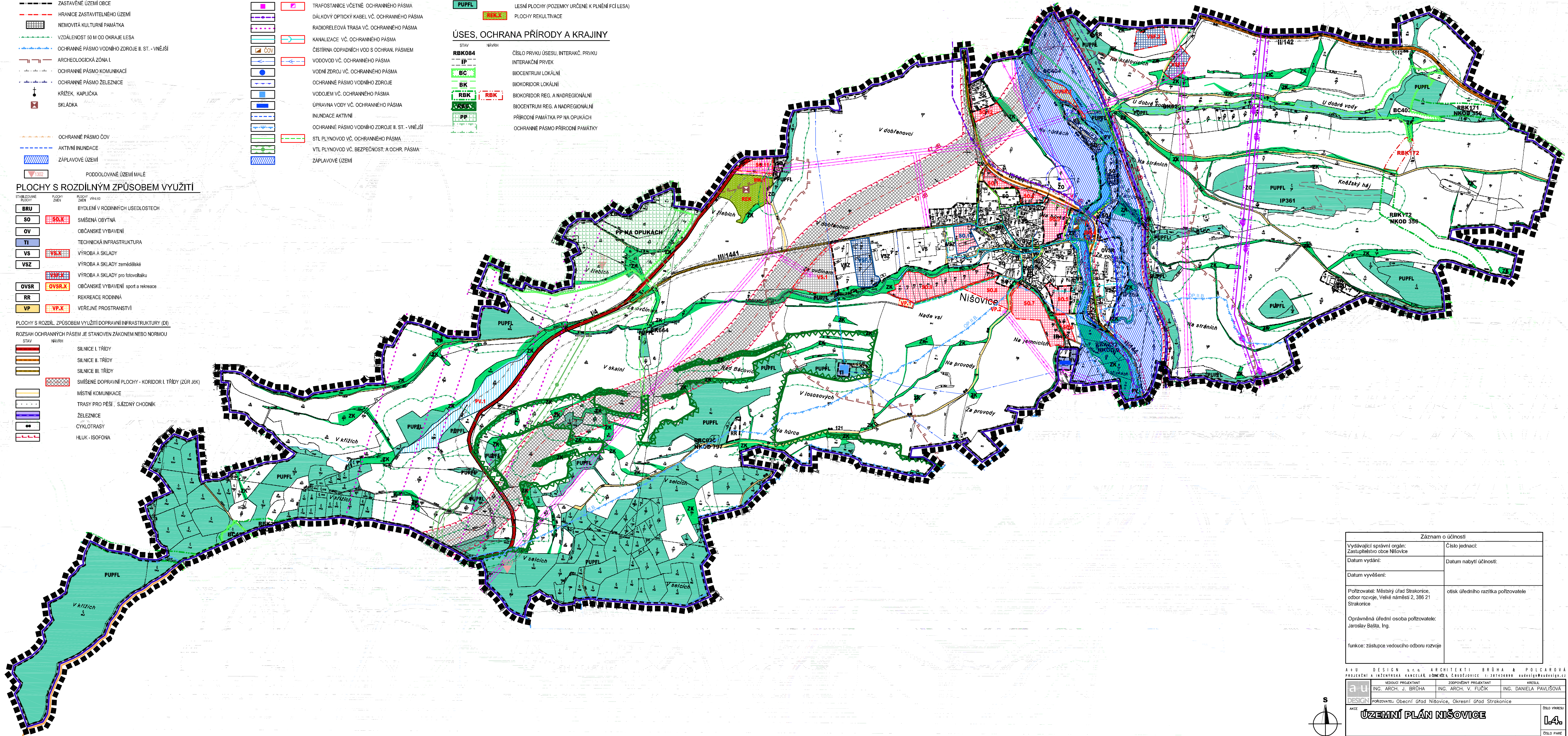
- |      |                                 |                                    |
|------|---------------------------------|------------------------------------|
| STAV | NÁVRH                           | ČÍSLO PRVKU ÚSESU, INTERAKC. PRVKU |
| STAV | NÁVRH                           | INTERAKČNÍ PRVEK                   |
| BC   | BIOCENTRUM LOKÁLNÍ              |                                    |
| BK   | BIOKORIDOR LOKÁLNÍ              |                                    |
| RBK  | BIOKORIDOR REG. A NADREGIONÁLNÍ |                                    |
| RBK  | BIOCENTRUM REG. A NADREGIONÁLNÍ |                                    |
| PP   | PŘÍRODNÍ PAMÁTKA PP NA OPUKÁCH  |                                    |
| PP   | OCHRANNÉ PÁSMO PŘÍRODNÍ PAMÁTKY |                                    |

##### PLOCHY S ROZDÍLNÝM ZPŮSOBEM VYUŽITÍ

- |      |                                    |
|------|------------------------------------|
| BRU  | BYDLENÍ V RODINNÝCH ÚSEDOSTECH     |
| SO   | SMÍŠENÁ OBYTNÁ                     |
| OV   | OBČANSKÉ VYBAVENÍ                  |
| TI   | TECHNICKÁ INFRASTRUKTURA           |
| VS   | VÝROBA A SKLADY                    |
| VSZ  | VÝROBA A SKLADY zemědělské         |
| VVSZ | VÝROBA A SKLADY pro fotoobrátek    |
| OVS  | OBČANSKÉ VYBAVENÍ sport a rekreace |
| RR   | REKREACE RODINNÁ                   |
| VP   | VEŘEJNÉ PROSTRANSTVÍ               |

##### PLOCHY S ROZDÍLNÝM ZPŮSOBEM VYUŽITÍ DOPRAVNÍ INFRASTRUKTURY (DI)

- ROZSAH OCHRANNÝCH PÁSEM JE STANOVEN ZÁKONEM NEBO NORMOU
- |      |       |   |
|------|-------|---|
| STAV | NÁVRH | SILNICE I. TŘÍDY                                    |
| STAV | NÁVRH | SILNICE II. TŘÍDY                                   |
| STAV | NÁVRH | SILNICE III. TŘÍDY                                  |
| STAV | NÁVRH | SMÍŠENÉ DOPRAVNÍ PLOCHY - KORIDOR I. TŘÍDY (ZÚR JK) |
| STAV | NÁVRH | MÍSTNÍ KOMUNIKACE                                   |
| STAV | NÁVRH | TRASY PRO PĚŠÍ, SJÍZDNÝ CHODNÍK                     |
| STAV | NÁVRH | ŽELEZNICE   |
| STAV | NÁVRH | CYKLOTRASY  |
| STAV | NÁVRH | HLUK - ISOFONA                                      |



Záznam o účinnosti	
Vydávající správní orgán: Zastupitelstvo obce Nišovice	Číslo jednací:
Datum vydání:	Datum nabytí účinnosti:
Datum vyvěšení:	otisk úředního razítka pořízovatele
Pořízovatel: Městský úřad Strakonice, odbor rozvoje, Velké náměstí 2, 386 21 Strakonice	
Oprávněná úřední osoba pořízovatele: Jaroslav Bašta, Ing.	
funkce: zástupce vedoucího odboru rozvoje	

A+U DESIGN s.r.o. ARCHITEKTI BRŮHA & PŮLČAROVÁ  
 PRÁKĚNÍ • INTERIÉROVÁ ARCHITEKTURA • ÚZEMNÍ PLÁNOVÁNÍ • ŽELEZNICE • ŽELEZNIČNÍ STANICE • ŽELEZNIČNÍ STANICE • ŽELEZNIČNÍ STANICE • ŽELEZNIČNÍ STANICE

au DESIGN  
 ING. ARCH. J. BRŮHA ING. ARCH. V. FUCHIK ING. DANIELA PAVLIŠOVÁ  
 ARCE POŘIZOVATEL: Obecní úřad Nišovice, Okresní úřad Strakonice

**ÚZEMNÍ PLÁN NIŠOVICE**

VLAVES TECHNICKÁ INFRASTRUKTURA  
 STUPĚŇ NÁVRH MĚŘITVO M 1:5 000 DATUM 03/2011  
 FORMÁT 1280x760 ČÍSLO ZAKAZKY Z/030.3-09

