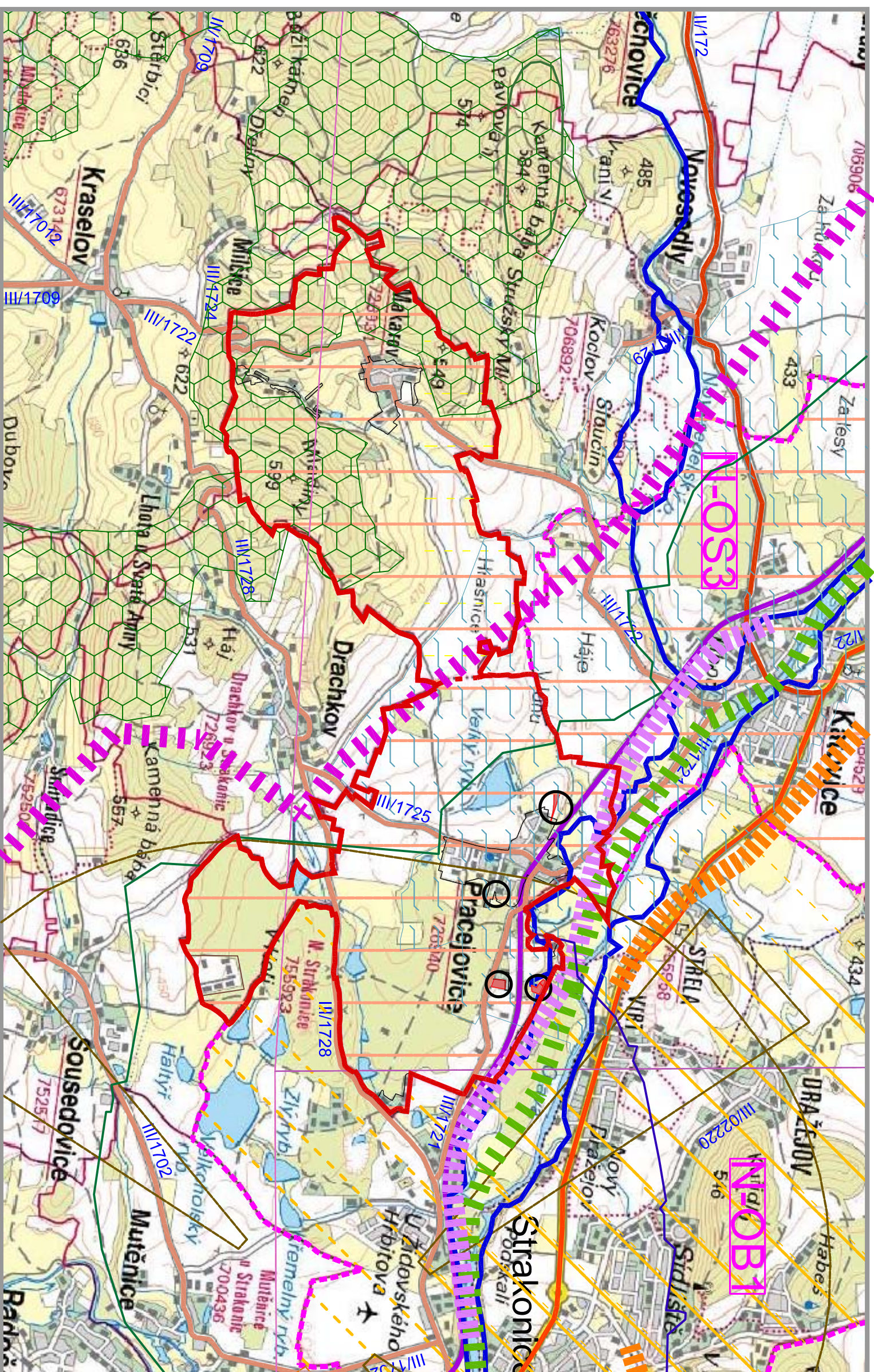


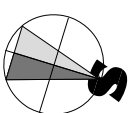
# VÝKRES ŠIRŠÍCH VZTAHŮ



- LEGENDA:**
- HRANICE OBCE PRACEJOVICE
  - HRANICE KATASTRÁLNÍHO UZEMÍ
  - HRANICE ZASTAVĚNÉHO UZEMÍ
  - ZASTAVITELNÁ PLOCHA
- DOPRAVNÍ INFRASTRUKTURA**
- SILNICE II.TŘ.
  - SILNICE III.TŘ.
  - ŽELEZNICE
- TECHNICKÁ INFRASTRUKTURA**
- PLYNOVOD
  - VODOVOD
- ŘEŠENÉ LOKALITY
- KORIDOR SILNICE I.TŘ. SOUŠEDNÍ OBCE

**LEGENDA:**

- KORIDOR DOPRAVNÍ INFRASTRUKTURY - ŽELEZNICE - D14/2
  - KORIDOR TECHNICKÉ INFRASTRUKTURY - 110 kV - E81
  - NADREGIONÁLNÍ BIOKORIDOR 113
  - ROZVOJOVÁ OBLAST NADMÍSTNÍHO VÝZNAMU **N-OB1**
  - PÍSECKO - STRAKONICKO
  - ROZVOJOVÁ OSA NADMÍSTNÍHO VÝZNAMU **N-OS3**
  - SEVEROZÁPADNÍ - KLATOVSKÁ
  - BIOTOP VYBRANÝCH ZVLÁŠTĚ CHRÁNĚNÝCH DRUHŮ VELKÝCH SAVCŮ
- OCHRANNÁ PÁSMA RADIOVÝCH SMĚROVÝCH SPOJŮ AČR
  - OCHRANNÁ PÁSMA KOMUNIKAČNÍHO ZAŘÍZENÍ AČR
  - ZAJÍMOVÉ ÚZEMÍ AČR
  - PROGNOZNÍ ZDROJ NEROSTNÝCH SUROVIN
  - ZÁPLAVOVÉ ÚZEMÍ
  - OCHRANNÁ PÁSMA VODNÍCH ZDROJŮ
  - OCHRANNÉ PÁSMA LETIŠTĚ



## ZMĚNA Č.2 ÚZEMNÍHO PLÁNU PRACEJOVICE

Podle §55a a následujících stavebního zákona

**VÝKRES: VÝKRES ŠIRŠÍCH VZTAHŮ**

MĚŘÍTKO: **1:5000** MAPOVÝ PODKLAD: KATASTRÁLNÍ MAPA DATUM: 05. 2025 Č.ŘEŠENÍ: **6** Č.PARÉ:

VYPRACOVAL: Ing.arch.Dagmar Buzu, Kostnická 158, 39001 Tábor