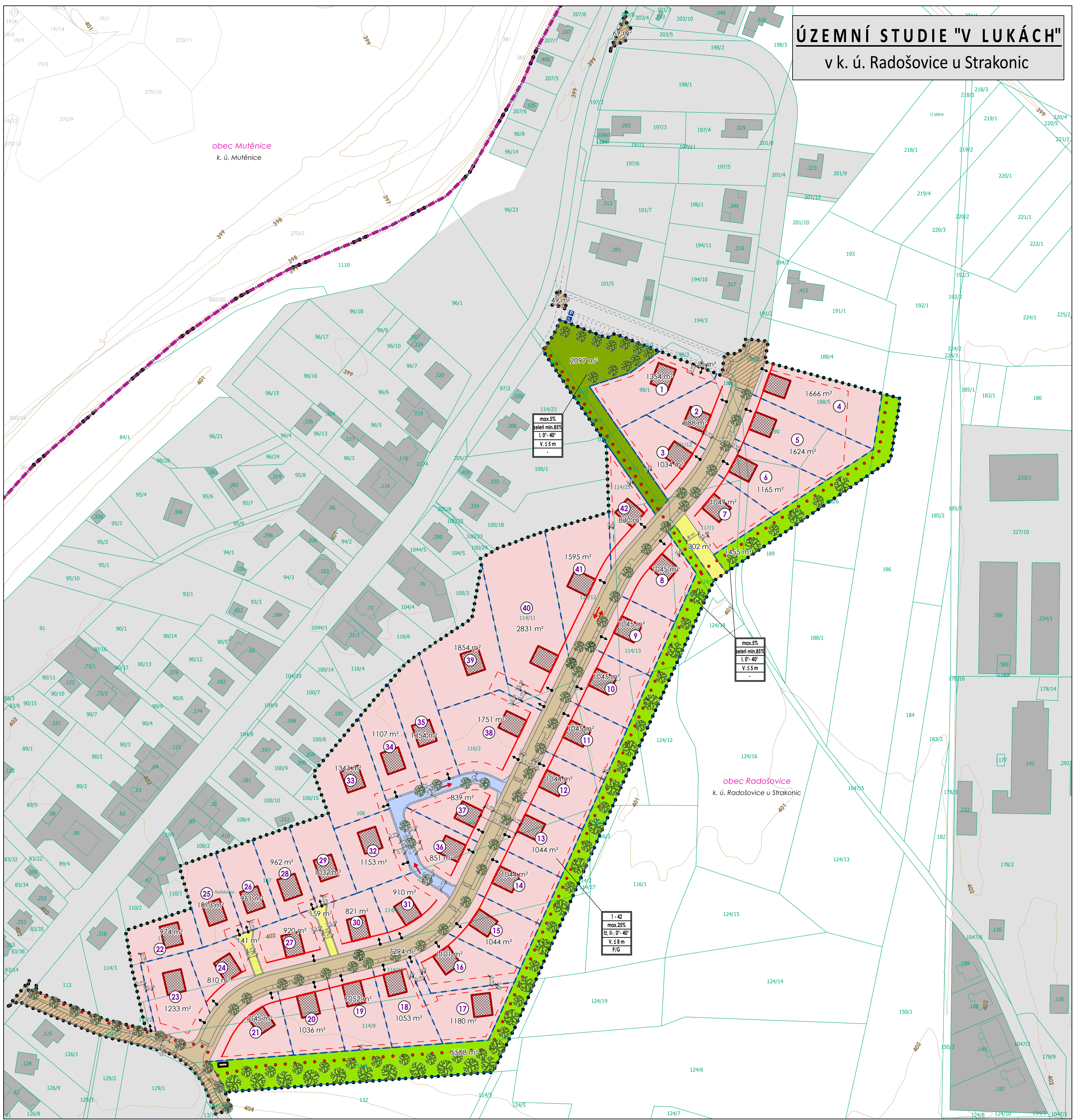


ÚZEMNÍ STUDIE "V LUKÁCH"

v k. ú. Radošovice u Strakonice

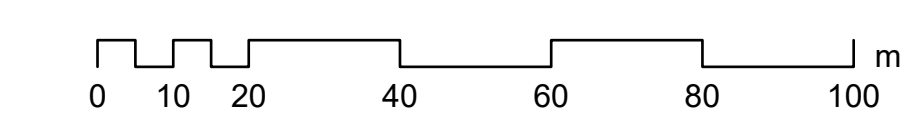


- ### HRANICE A ZNAČENÍ
- REŠENÉ ÚZEMÍ
 - HRANICE SPRÁVNÍHO ÚZEMÍ OBCE
 - HRANICE KATASTRÁLNÍHO ÚZEMÍ
 - HRANICE POZEMKŮ DLE KN MAPY
 - VNITŘNÍ KRESBA POZEMKŮ
 - ZASTAVĚNÁ PLOCHA A NÁDVOŘÍ
 - ZASTAVĚNÉ ÚZEMÍ K 1. 8. 2014
 - VRSTVENICE PO 1 M
 - STÁVAJÍCÍ PROFIL KOMUNIKACE VČETNĚ PARKINGU

- ### HRANICE A ZNAČENÍ - NÁVRH
- RODINNÉ DOMY - ORIENTAČNÍ POLOHA
 - HRANICE MEZI POZEMKY (PARCELACE)
 - PĚŠÍ PROPOJENÍ
 - VJEZD NA POZEMEK (ORIENTAČNÍ)
 - POVOLENÝ SMĚR JÍZDY
 - PLOCHA PRO SHROMAŽDOVÁNÍ KOMUNÁLNÍHO ODPADU
 - NÁVRH V ZASTAVĚNÉM ÚZEMÍ
 - VZROSTLÁ ZELEŇ
 - PARKOVACÍ STÁNÍ PRO OSOBY SE ZDRAVOTNÍM OMEZENÍM

- ### ZPŮSOB VYUŽITÍ POZEMKŮ
- BYDLENÍ V RODINNÝCH DOMECH
 - ZELEŇ OCHRANNÁ A IZOLAČNÍ
 - VEŘEJNÉ PROSTRANSTVÍ - ZELEŇ
 - VEŘEJNÁ PROSTRANSTVÍ - POZEMNÍ KOMUNIKACE
 - MÍSTNÍ KOMUNIKACE, FUNKČNÍ SKUPINA C - ZÓNA 30
 - MÍSTNÍ KOMUNIKACE, FUNKČNÍ SKUPINA D1 - OBYTNÁ ZÓNA
 - MÍSTNÍ KOMUNIKACE - SJEZD

- ### REGULAČNÍ PRVKY
- STAVEBNÍ ČÁRA - UDÁVÁ POLOHU HLAVNÍHO OBJEKTU
 - STAVEBNÍ HRANICE - UDÁVÁ ROZHRANÍ MEZI ZASTAVITELNOU A NEZASTAVITELNOU ČÁSTÍ POZEMKU
 - KÓTA ODSUPU REGULAČNÍCH ČAR OD HRANIC POZEMKU
- ### PROSTOROVÉ REGULACE
- 1 - 42
max. ... %
min. ... %
I - jedno / II - dvě nadzemní podlaží,
+ možnost podkrovní, - možnost podsklepení
povolený rozsah sklonů střech
maximální výška hřebene/atiky na terénum
povinnost zřízení 2 odstavňových stání
nebo garáží na vlastním pozemku



MAPOVÝ PODKLAD: DIGITÁLNÍ KATASTRÁLNÍ MAPA © ČÚZK 02/2026

NÁZEV AKCE:		ÚZEMNÍ STUDIE "V LUKÁCH"	
POŘIZOVATEL:	MÚ Strakonice, odbor rozvoje Na Stráži 270, 386 01 Strakonice, oprávněná úřední osoba pořizovatele: Ing. Zuzana Doušková	OBJEDNATEL:	Obec Radošovice Radošovice 6 386 01 Strakonice
		BK architekti s.r.o. Vlodní 1242, 37006 České Budějovice 5 IČ: 03184439 +420 387 425 213 info@bkarchitekti.cz www.bkarchitekti.cz	
VEDOUČÍ PROJEKTANT:	ING. ARCH. JIŘÍ BRŮHA	ZODPOVĚDNÝ PROJEKTANT:	ING. VĚCLAV KRAMPERA ING. VERONIKA PICKOVÁ IVA KRÝCHOVÁ ING. VERONIKA PICKOVÁ
KRESLIL:	ING. VERONIKA PICKOVÁ	NÁZEV VÝKRESU:	VÝKRES URBANISTICKÉHO ŘEŠENÍ
STUPEŇ:	ČISTOPIŠ	ČÍSLO PARÉ:	
MĚŘÍTKO:	1:1 000	ČÍSLO VÝKRESU:	C.1.
DATUM:	ÚNOR 2026	FORMÁT:	8 A4
ČÍSLO ZAKÁZKY:	25-027.2		