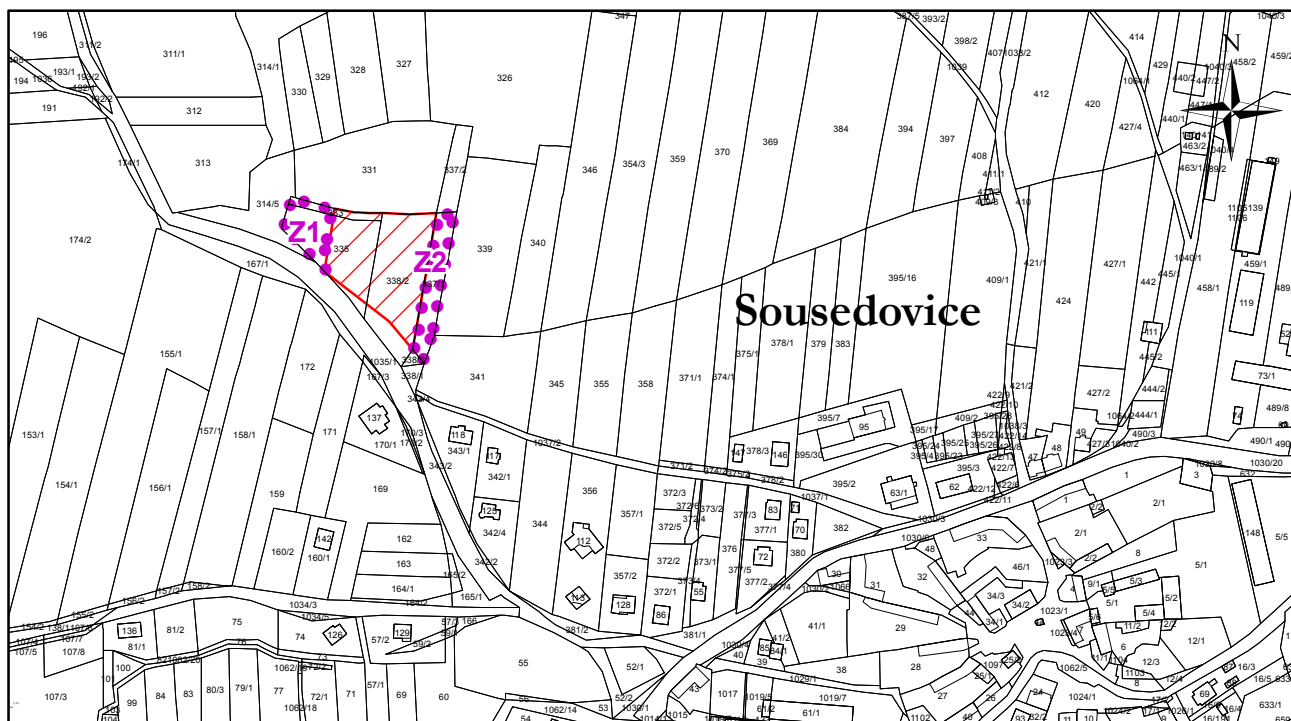


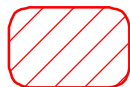
výkres základního členění území změna č. 2 územního plánu obce Sousedovice



Legenda



zastavitelné plochy



plocha nebo koridor, v němž je rozhodování o změnách v území podmíněno zpracováním územní studie zrušeno

Záznam o účinnosti

vydávající správní orgán: Zastupitelstvo obce Sousedovice	datum nabytí účinnosti:
oprávněná úřední osoba pořizovatele jméno a příjmení: Ing. Vlastimil Smítka funkce: oprávněná úřední osoba pořizovatele	otisk úředního razítka pořizovatele
jméno a příjmení: Pavel Polanka funkce: starosta obce	

