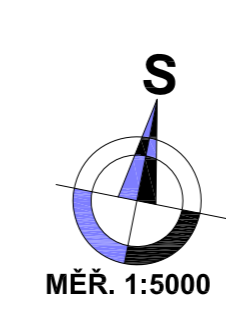
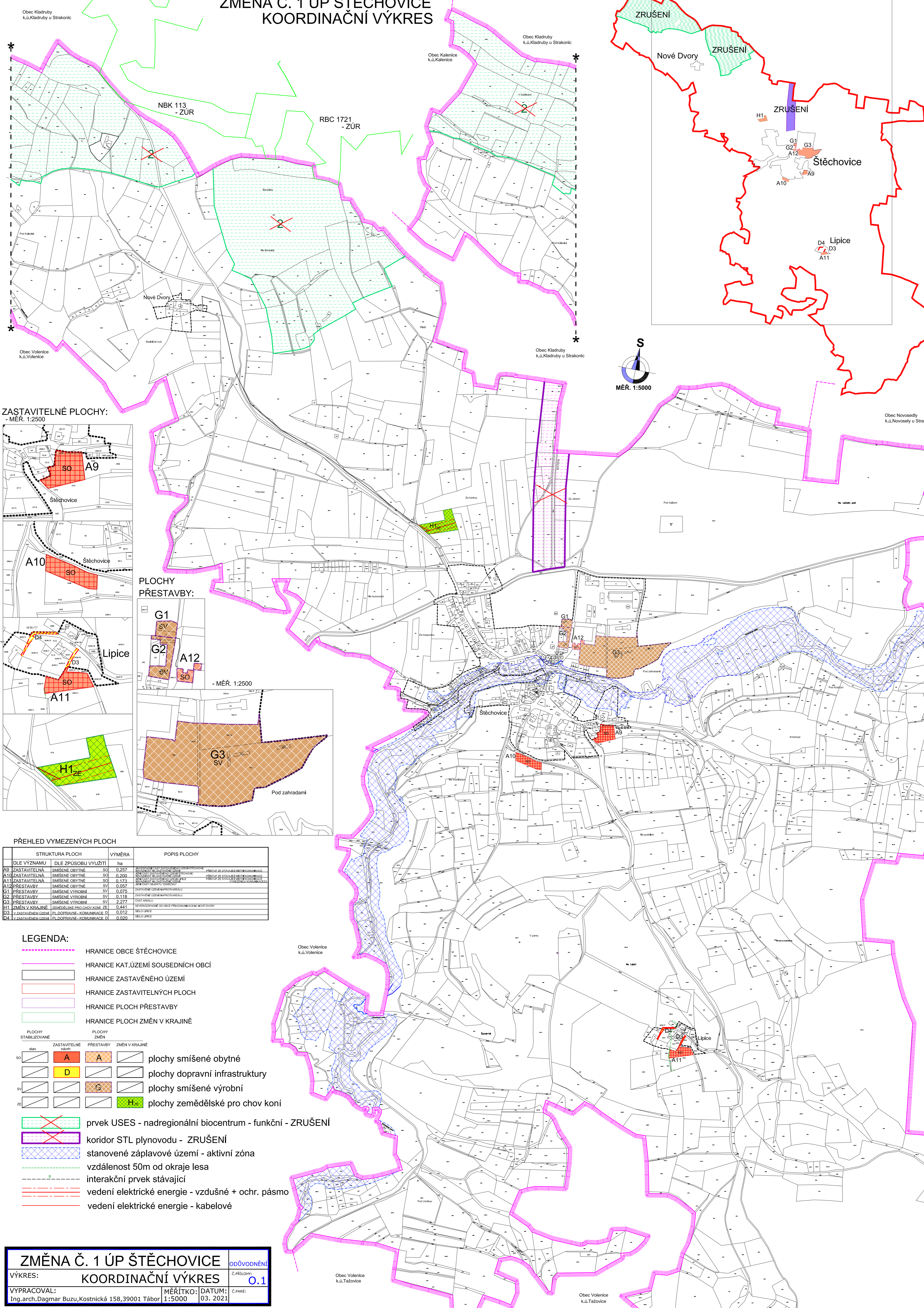


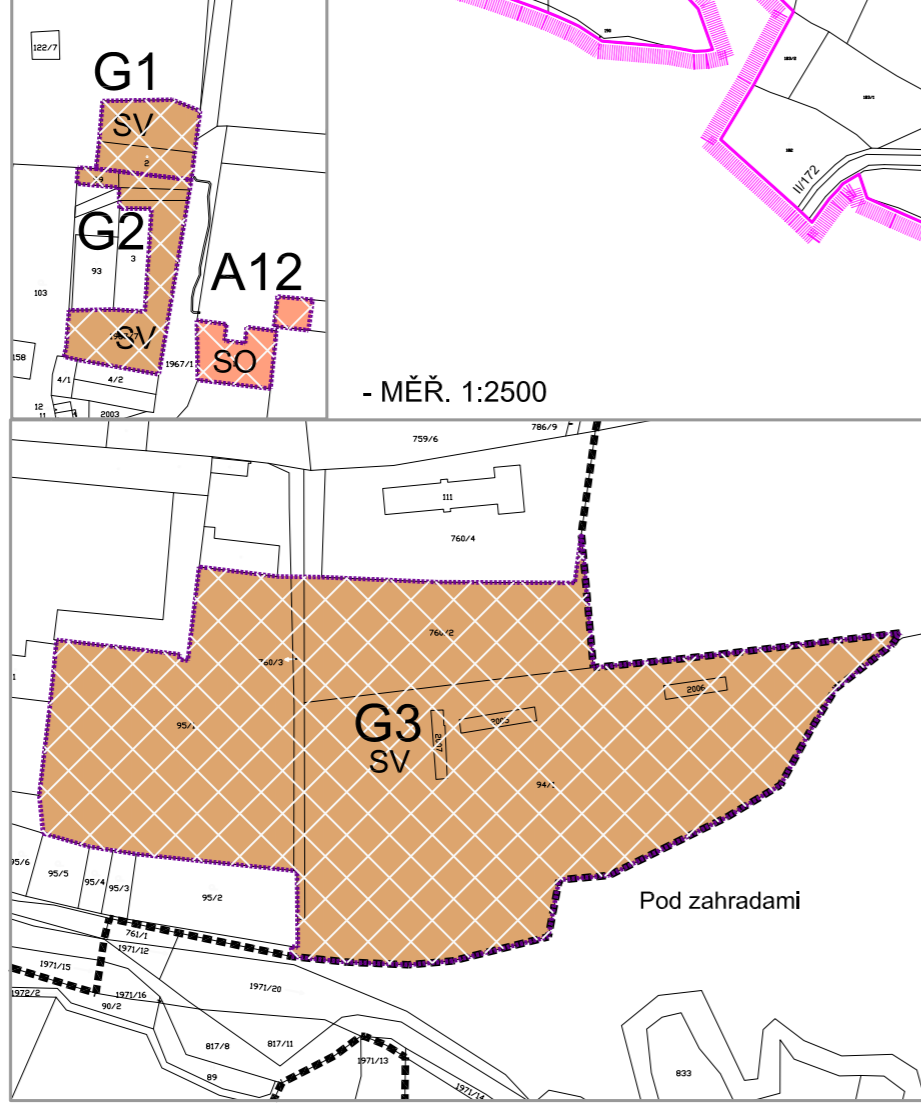
ZMĚNA Č. 1 ÚP ŠTĚCHOVICE KOORDINAČNÍ VÝKRES



ZASTAVITELNÉ PLOCHY: - MÉR. 1:2500



PLOCHY PŘESTAVBY: - MÉR. 1:2500



PŘEHLED VYMEZENÝCH PLOCH

DLE VÝZNAMU	DLE ZPŮSOBU VYUŽITÍ	VÝMĚRA	POPIS PLOCHY
A9 ZASTAVITELNÁ	SMIŠENÉ OBYTNÉ SO	0,257	ZASTAVITELNÁ PLOCHA PRO SMÍŠENÉ OBYTNÉ VYUŽITÍ
A10 ZASTAVITELNÁ	SMIŠENÉ OBYTNÉ SO	0,200	ZASTAVITELNÁ PLOCHA PRO SMÍŠENÉ OBYTNÉ VYUŽITÍ
A11 ZASTAVITELNÁ	SMIŠENÉ OBYTNÉ SO	0,173	ZASTAVITELNÁ PLOCHA PRO SMÍŠENÉ OBYTNÉ VYUŽITÍ
A12 PŘESTAVBY	SMIŠENÉ OBYTNÉ SV	0,057	ZASTAVITELNÁ PLOCHA PRO SMÍŠENÉ OBYTNÉ VYUŽITÍ
G1 PŘESTAVBY	SMIŠENÉ VÝROBNÍ SV	0,075	ZASTAVITELNÁ PLOCHA PRO SMÍŠENÉ VÝROBNÍ VYUŽITÍ
G2 PŘESTAVBY	SMIŠENÉ VÝROBNÍ SV	0,118	ZASTAVITELNÁ PLOCHA PRO SMÍŠENÉ VÝROBNÍ VYUŽITÍ
G3 PŘESTAVBY	SMIŠENÉ VÝROBNÍ SV	2,227	ZASTAVITELNÁ PLOCHA PRO SMÍŠENÉ VÝROBNÍ VYUŽITÍ
H1 ZMĚN V KRAJINĚ	ZEMĚLNÍ PRO CHOV KONÍ ZE	0,441	SEVEROZÁPADNĚ OD OBCE PŘEKONANÁ NA NOVÉ DVORY
D3 V ZASTAVĚNÉM ÚZEMÍ	PL. DOPRAVNÍ - KOMUNIKACE D	0,012	TRASY TRASY
D4 V ZASTAVĚNÉM ÚZEMÍ	PL. DOPRAVNÍ - KOMUNIKACE D	0,020	TRASY TRASY

LEGENDA:

- HRANICE OBCE ŠTĚCHOVICE
 - HRANICE KAT. ÚZEMÍ SOUSEDNÍCH OBČÍ
 - HRANICE ZASTAVĚNÉHO ÚZEMÍ
 - HRANICE ZASTAVITELNÝCH PLOCH
 - HRANICE PLOCH PŘESTAVBY
 - HRANICE PLOCH ZMĚN V KRAJINĚ
-
- | | | | | |
|---|---|---|--|---------------------------------|
| | | | | plochy smíšené obytné |
| | | | | plochy dopravní infrastruktury |
| | | | | plochy smíšené výrobní |
| | | | | plochy zemědělské pro chov koní |
-
- prvek USES - nadregionální biocentrum - funkční - ZRUŠENÍ
 - koridor STL plynovodu - ZRUŠENÍ
 - stanovené záplavové území - aktivní zóna vzdálenost 50m od okraje lesa
 - interakční prvek stávající
 - vedení elektrické energie - vzdušné + ochr. pásmo
 - vedení elektrické energie - kabelové

ZMĚNA Č. 1 ÚP ŠTĚCHOVICE		ODŮVODNĚNÍ
KOORDINAČNÍ VÝKRES		Č. PŘÍLOHY: 0.1
VYPRACOVAL: Ing. arch. Dagmar Buzu, Kostnická 158, 39001 Tábor	MĚŘÍTKO: DATUM: 1:5000 03. 2021	Č. PARÉ: