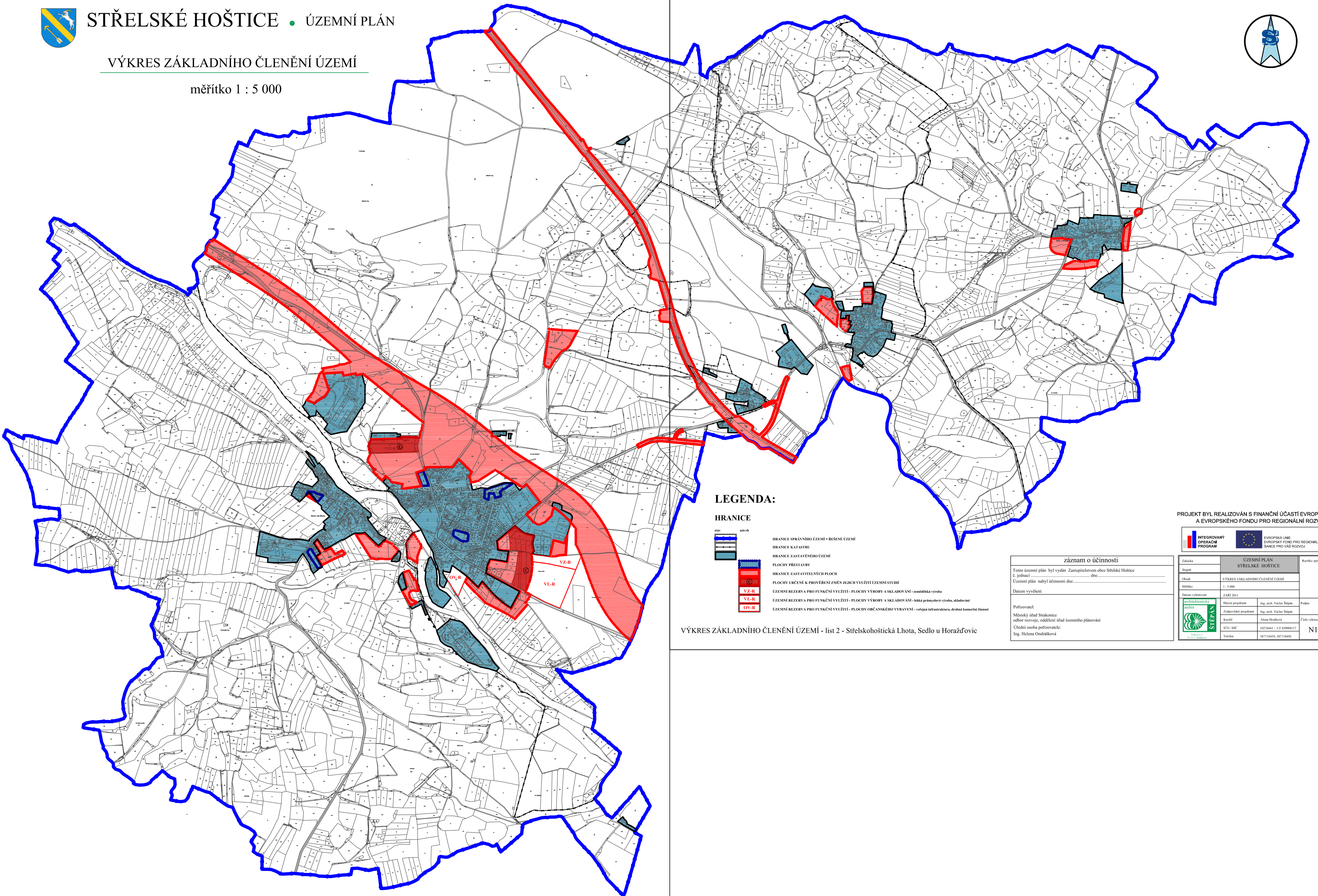
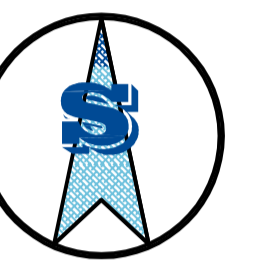




STŘELSKÉ HOŠTICE • ÚZEMNÍ PLÁN

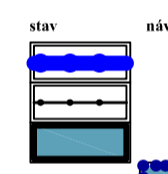
VÝKRES ZÁKLADNÍHO ČLENĚNÍ ÚZEMÍ

měřítko 1 : 5 000



LEGENDA:

HRANICE



- HRANICE SPRÁVNÍHO ÚZEMÍ - ŘEŠENÉ ÚZEMÍ
- HRANICE KATASTRU
- HRANICE ZASTAVĚNÉHO ÚZEMÍ
- PLŮKOVY PŘEVÁŽNĚ
- HRANICE ZASTAVĚNÉHO ÚZEMÍ
- PLŮKOVY URČENÉ A PROJEKOVANÉ KE ZREKONSTRUOVÁNÍ ÚZEMNÍHO ÚZEMÍ
- ÚZEMNÍ REZERVA PRO FUNKČNÍ VYUŽITÍ - PLOŠKY SVĚTOBY A SKALOVNÍ - označeno ústředím
- ÚZEMNÍ REZERVA PRO FUNKČNÍ VYUŽITÍ - PLOŠKY SVĚTOBY A SKALOVNÍ - užitá pro zemědělství, rekreaci, obilniny
- ÚZEMNÍ REZERVA PRO FUNKČNÍ VYUŽITÍ - PLOŠKY OBČANSKÉHO VYBAVENÍ - veřejná infrastruktura, drobná komerční stavby

ZÁZNAM O ÚČINNOSTI	
Tento územní plán byl vydan Zastupitelstvem obce Střelské Hoštice č. jednání: _____ dne: _____	
Územní plán nabyl účinnosti dne: _____	
Datum zrušení:	
Přílohy:	
Měřítko územního plánu:	
Územní studie podrobnosti:	
Ing. Michal Oudalovič	

PROJEKT BYL REALIZOVÁN S FINANČNÍ PŮČASTÍ EVROPSKÉ LÍNE
A EVROPSKÉHO FONDU PRO REGIONÁLNÍ ROZVOJ

ÚZEMNÍ PLÁN STŘELSKÉ HOŠTICE	
Zadavatel: Město Střelské Hoštice	Realizátor: Ing. Michal Oudalovič
Město: STŘELSKÉ HOŠTICE	Datum: 11. 10. 2024
Měřítko: 1:5000	
Mapový list: 1:5000	
Projektant: Ing. arch. Michal Oudalovič	Průběh: Projekt
Zodpovědný projektant: Ing. arch. Michal Oudalovič	
Realizátor: Michal Oudalovič	
Číslo výtisku: 1	Číslo stran: 1
Číslo výtisku: 1	Číslo stran: 1