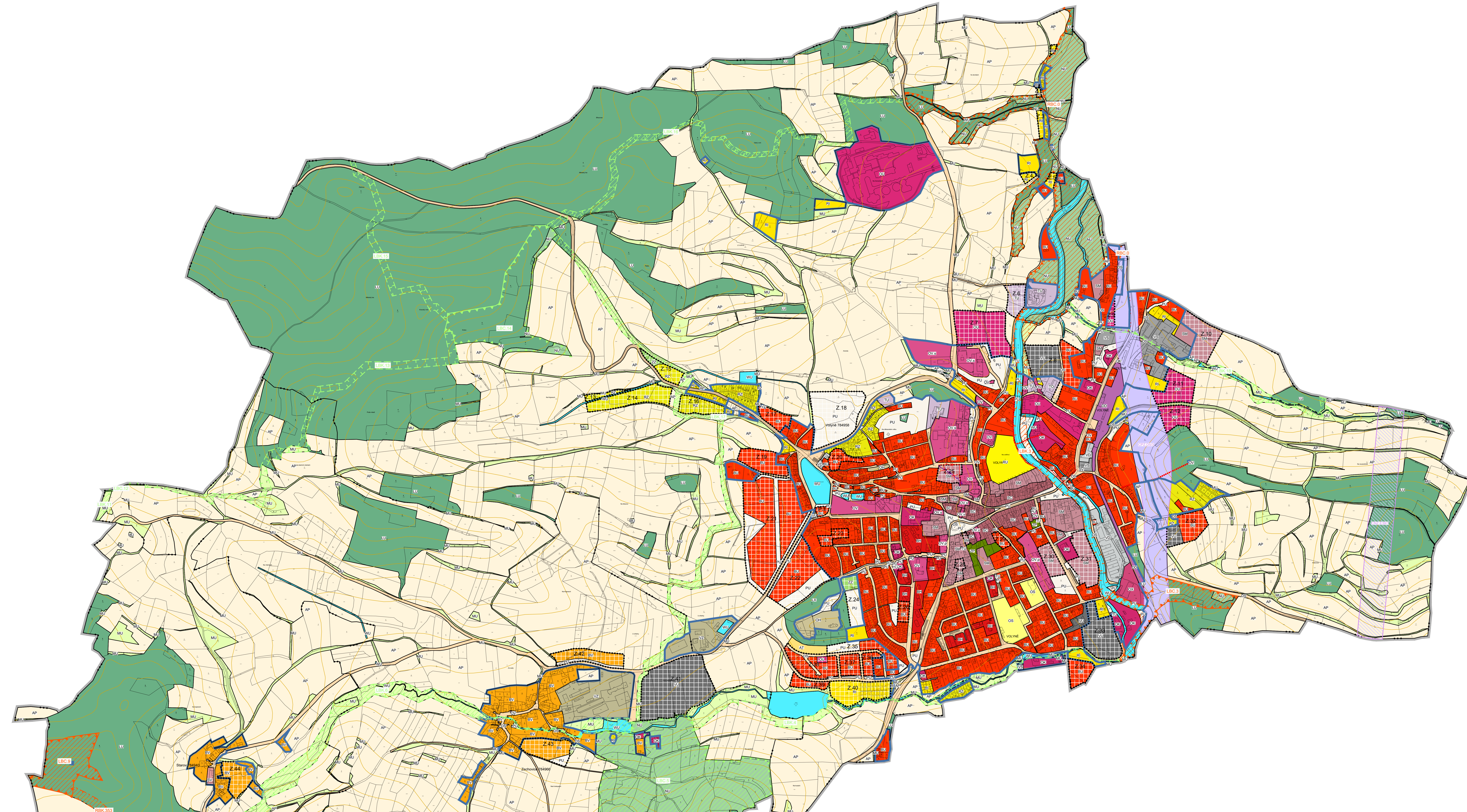


# Úplné znění územního plánu VOLYNĚ po změně č. 6

k.ú. Volyně, Černětice, Starov, Račí u Nišovic a Zechovice



## HLAVNÍ VÝKRES



### LEGENDA

#### PLOCHY S ROZLIČNÝM ZPŮSOBEM VYUŽITÍ ÚZEMÍ

PLOCHY STABILIZOVANÉ	PLOCHY NESTABILIZOVANÉ
20	20
21	21
22	22
23	23
24	24
25	25
26	26
27	27
28	28
29	29
30	30
31	31
32	32
33	33
34	34
35	35
36	36
37	37
38	38
39	39
40	40
41	41
42	42
43	43
44	44
45	45
46	46
47	47
48	48
49	49
50	50
51	51
52	52
53	53
54	54
55	55
56	56
57	57
58	58
59	59
60	60
61	61
62	62
63	63
64	64
65	65
66	66
67	67
68	68
69	69
70	70
71	71
72	72
73	73
74	74
75	75
76	76
77	77
78	78
79	79
80	80
81	81
82	82
83	83
84	84
85	85
86	86
87	87
88	88
89	89
90	90
91	91
92	92
93	93
94	94
95	95
96	96
97	97
98	98
99	99
100	100

#### VYMEZUJÍCÍ HRANICE

[Symbol]	ŘEŠENÝ ÚZEMÍ
[Symbol]	ZASTAVĚNÉ ÚZEMÍ
[Symbol]	PLOCHA PŘESTAVBY
[Symbol]	ZASTAVITELNÁ PLOCHA
[Symbol]	PLOCHA ZNĚNÝ V KRAJINĚ
[Symbol]	PLOCHA A KATEGORIE POKRAČOVÁNÍ ZPRAVOVANÝ ÚZEMÍ STUPEŇ

#### ÚSES A OCHRANA ŽIVOTNÍHO PROSTŘEDÍ

[Symbol]	LOKÁLNÍ BIOCENTRUM
[Symbol]	REGIONÁLNÍ BIOCENTRUM
[Symbol]	LOKÁLNÍ BIODIVERZITA
[Symbol]	REGIONÁLNÍ BIODIVERZITA
[Symbol]	ODKAZENÍ PŘÍKRY

#### INFORMATIVNÍ ÚDAJE

[Symbol]	KATASTRÁLNÍ ÚZEMÍ
[Symbol]	HRANICE OBLASTI
[Symbol]	VYŠETŘENÍ

### ÚPLNÉ ZNĚNÍ ÚP VOLYNĚ PO ZMĚNĚ Č. 6

**PROJEKTOVÝ ATÉLIER AD s.r.o.**  
ING. JIŘÍ JAROSLAV DANĚŠ  
PROJEKTOVÝ ATÉLIER AD s.r.o.  
HROŠOVA 4, C. BUDĚJOVICKÁ, 370 01, TEL. 387 513 513, 387 513 513  
www.projektovyyatelierad.cz, 20184771, IČK 225184771  
PRŮMYSLOVÝ PRŮBĚH: ING. JIŘÍ JAROSLAV DANĚŠ

OBČ. ZÁMĚRY: 11.001 OBČ. VÝKRES: OBČ. PÁNEJ  
DOPRAVA: LOKÁLNÍ ÚZEMÍ  
MĚŘITVO: 1:800

**2a 1**

**ZÁZNAM O ÚČINNOSTI**

PRŮBĚH ÚPLNÉHO ZNĚNÍ ÚP VÝKRES	ZASTAVITELNÁ MĚŘKA VÝKRES
6	6

Ing. Marek Čermák  
Ing. arch. Radka Šolcová

### TECHNICKÁ INFRASTRUKTURA

#### ENERGETICKÉ ŘEŠENÍ

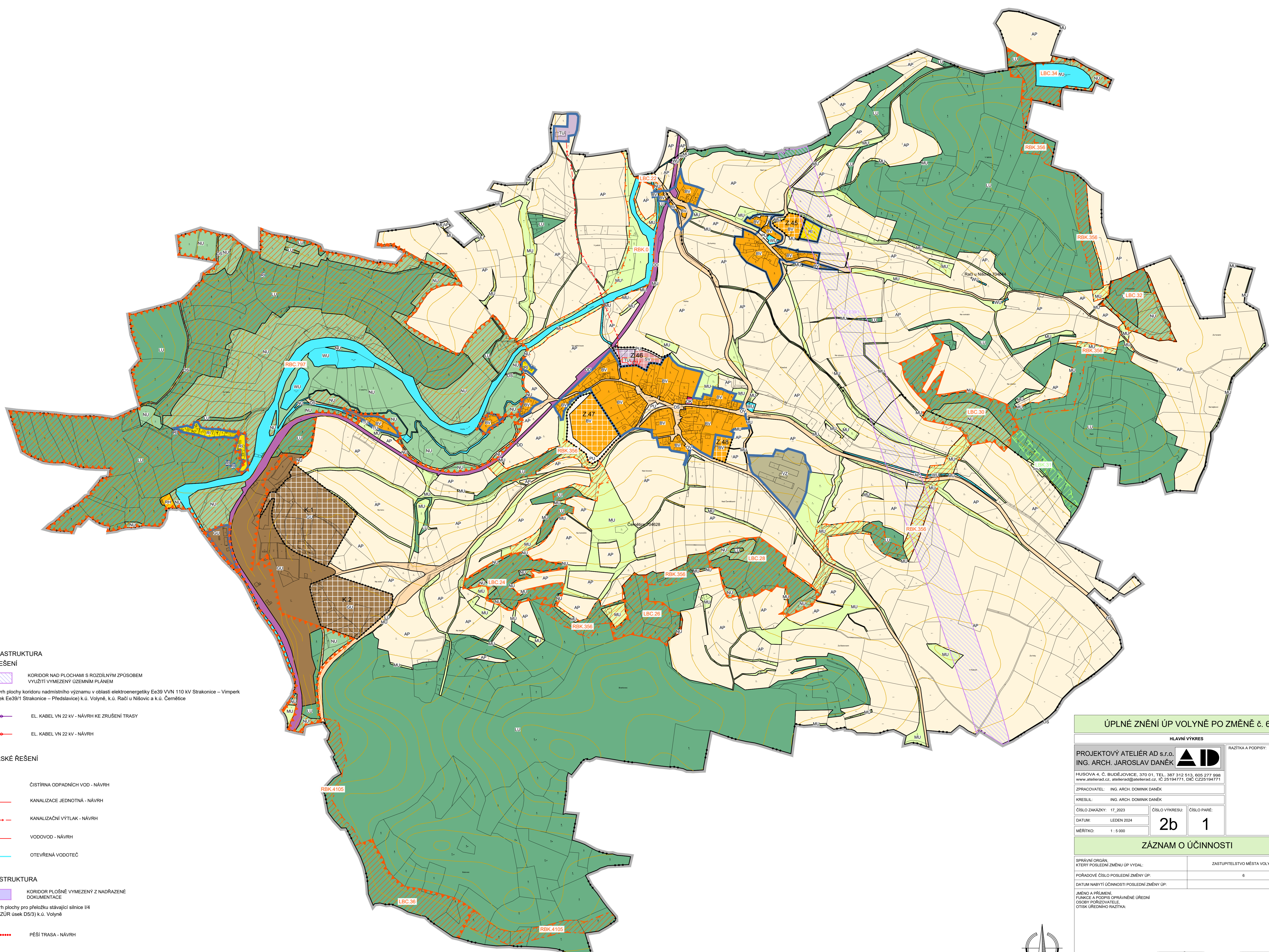
[Symbol]	KORIDOR NAD PLOCHOU S ROZLIČNÝM ZPŮSOBEM VYUŽITÍ ÚZEMÍ (KATEGORIE ÚZEMNÍHO PLÁNU)
[Symbol]	Návrh postavy koridoru nadzemního vedení v oblasti elektrárny napětí 6-30 kV (110 kV) Strakonice – Věpřek (část E407 Strakonice – Přelouč) k.ú. Volyně, k.ú. Račí u Nišovic a k.ú. Černětice
[Symbol]	EL. KABEL VN 22 kV - NÁVRHÉ ZRUŠENÍ TRASY
[Symbol]	EL. KABEL VN 22 kV - NÁVRH

#### VODOHOSPODÁRSKÉ ŘEŠENÍ

[Symbol]	OSTRŮHA ODPOVĚDNÝ VOD - NÁVRH
[Symbol]	KANALIZACE JEKOVNÁ - NÁVRH
[Symbol]	KANALIZACE VÝTLAK - NÁVRH
[Symbol]	VOODOVOD - NÁVRH
[Symbol]	OTEVŘENÁ VODOVÉC

#### DOPRAVNÍ INFRASTRUKTURA

[Symbol]	KORIDOR PLOŠNĚ VYMEZENÝ Z MĚŘADNĚ ŽELEZNIČNICE
[Symbol]	Návrh postavy pro přechodu silniční sítě (sle. ŽDR č. 057) k.ú. Volyně
[Symbol]	PEŠÍ TRASA - NÁVRH



### ÚPLNÉ ZNĚNÍ ÚP VOLYNĚ PO ZMĚNĚ Č. 6

**PROJEKTOVÝ ATÉLIER AD s.r.o.**  
ING. JIŘÍ JAROSLAV DANĚŠ  
PROJEKTOVÝ ATÉLIER AD s.r.o.  
HROŠOVA 4, C. BUDĚJOVICKÁ, 370 01, TEL. 387 513 513, 387 513 513  
www.projektovyyatelierad.cz, 20184771, IČK 225184771  
PRŮMYSLOVÝ PRŮBĚH: ING. JIŘÍ JAROSLAV DANĚŠ

OBČ. ZÁMĚRY: 11.001 OBČ. VÝKRES: OBČ. PÁNEJ  
DOPRAVA: LOKÁLNÍ ÚZEMÍ  
MĚŘITVO: 1:800

**2b 1**

**ZÁZNAM O ÚČINNOSTI**

PRŮBĚH ÚPLNÉHO ZNĚNÍ ÚP VÝKRES	ZASTAVITELNÁ MĚŘKA VÝKRES
6	6

Ing. Marek Čermák  
Ing. arch. Radka Šolcová