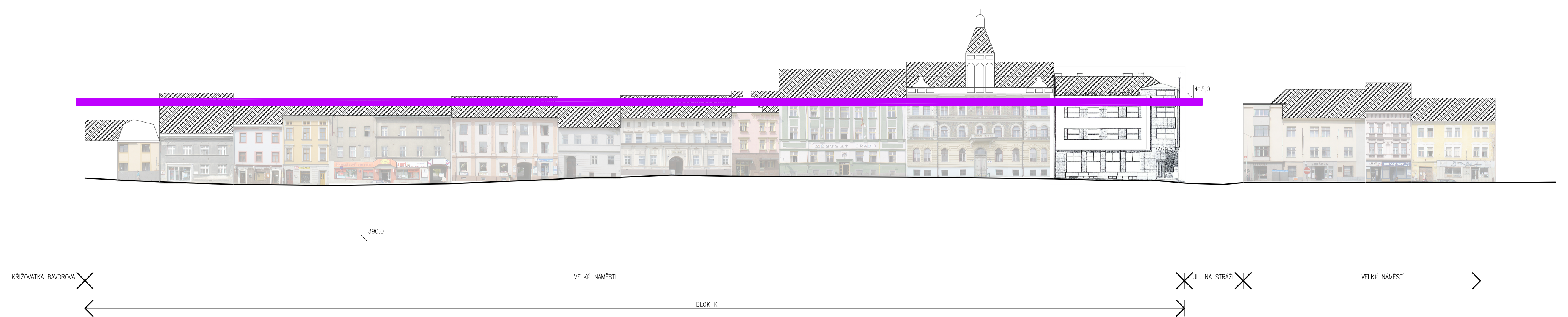
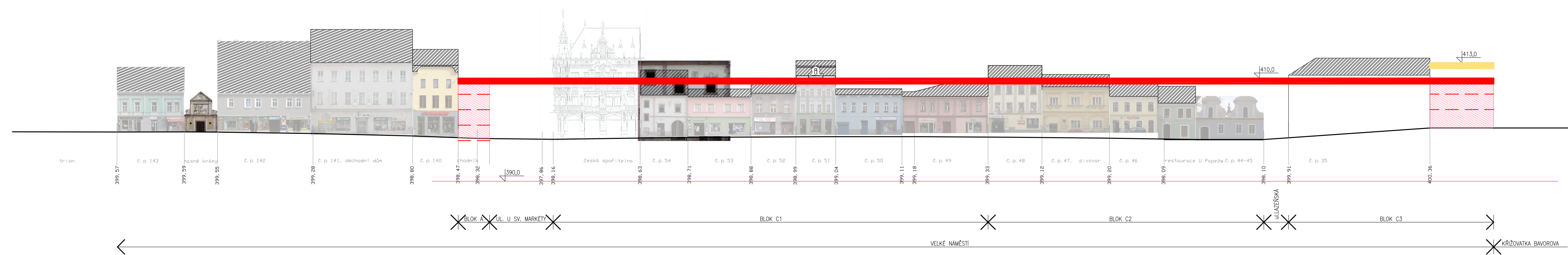
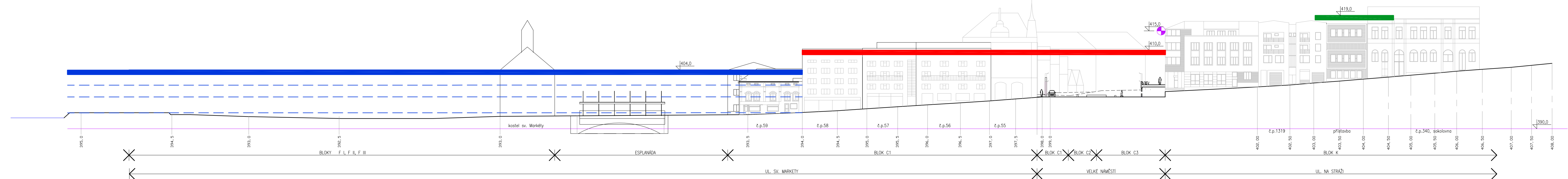
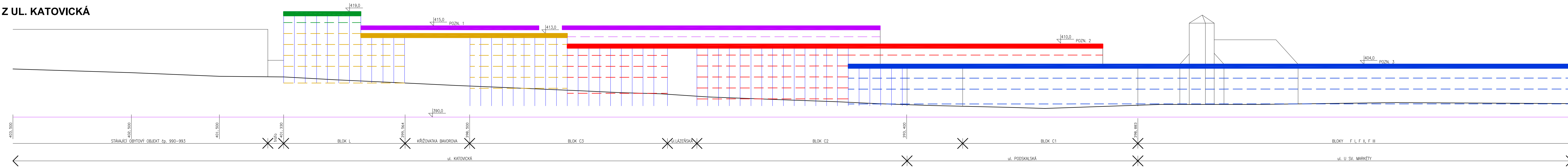


SCHÉMA Z UL. KATOVICKÁ



POZN. 1 - LIMIT VÝŠKY ŘÍMSY SEVERNÍ ULIČNÍ FRONTY VELEKÉHO NÁMĚSTÍ JE UDÁN VÝŠKOU ŘÍMSY BUDOVY ČP. 2.
 POZN. 2 - LIMIT VÝŠKY ŘÍMSY JIŽNÍ ULIČNÍ FRONTY VELEKÉHO NÁMĚSTÍ JE UDÁN VÝŠKOU ŘÍMSY BUDOVY ČP. 51, PČ. 150/2.
 POZN. 3 - LIMIT VÝŠKY ŘÍMSY JE UDÁN VÝŠKOU ŘÍMSY KOSTE SV. MARKÉTY.

Záznam o účinnosti

pořizovatel:	Městský úřad Strakonice, Velké náměstí 2, 386 21 Strakonice
oprávněná osoba pořizovatele:	odbor rozvoje - úřad územního plánování
číslo usnesení Zastupitelstva města Strakonice:	
datum vydání opatření obecné povahy - územní studie "Podkalská - Lázeňská":	
datum nabytí účinnosti opatření obecné povahy - územní studie "Podkalská - Lázeňská":	

PROJEKT	JMÉNO	PODPOIS	DATAUM	ARCHITEKTURA, ARCHITECTURA, URBAN PLANNING, DESIGN, ART
SMELL	DAVID WOJACZEK		12/2009	
PROJEKTANT	ING.ARCH. JOSEF KISZKA		12/2009	
RESPONSABILIT	ING.ARCH. JOSEF KISZKA		12/2009	
CHARAKTER	ING.ARCH. JOSEF KISZKA		12/2009	
INVESTOR	ING.ARCH. JOSEF KISZKA		12/2009	ING.ARCH. JOSEF KISZKA - ARCHITEKT - ARNĚSS. HAVROV, NÁRODNÍ TRĚDA 1 - 420 598 918 508

Město Strakonice
 Městský úřad Strakonice, Velké náměstí 2, 386 21 Strakonice

Územní studie „Podkalská - Lázeňská“ ve Strakonících

Regulační prvky - výšková regulace schéma	M	1	: 500			
PROJEKT	Z.Č.	STUPŇ	OBJEKT	ČÁST	KÓD PRVKU	CVČ
ARCHITECTURA	193	3	-	-	-	B 6.3