

Název akce :

**Výměna oken a dveří
„ MŠ Školní č.p. 80 , Strakonice „**

Specifikace , popis :

Okna jednokřídlá,dvoukřídlá plastová , balkonové dveře :

Stavební hloubka rám, křídlo 82 mm, (celkové U_w okna = $1,2 \text{ W/m}^2\text{K}$), otvíravá, sklopná, izolační dvojsklo, trojitě těsnění , ocelová výztuž rámu uzavřená tl. 2mm , ocelová výztuž křídla uzavřená nebo polouzavřená tvaru „C“ tl.2.mm celoobvodové kování s rolničkovými čepy, mikroventilace + pojistka proti vypadnutí křídla, 3 zamykací body, izolační dvojsklo , tzv. teplý rámeček, povrch-probarvený plast, barva bílá standard, tvar křídla okna bez členění Zachovat původní průchozí rozměry, nutné přisekání ostění a nadpraží zevnitř. Okna budou osazeny do otvoru tak, že venkovní ostění bude široké 140 mm. To znamená , že vnější stěna rámu okna bude 140 mm od vnějšího líce obvodové stěny. Rám okna bude zvenčí viditelný z 1 poloviny, druhá polovina rámu okna bude osazena ve zdivu. Zasklení čiré sklo, v místě kde je sociální zařízení bude sklo matné

Parapet vnitřní - plastový komůrkový + podkladový profil

Parapet vnější – Pz s povrchovou úpravou .

Vchodové dveře:

Jednokřídlé i dvoukřídlé hliníkové prosklené, otevírané, celkové U_w dveří $1,4 \text{ W/m}^2\text{K}$, stavební hloubka min. 72 mm , výška okopu 150 mm, středové těsnění, bezpečnostní vložka + 6 klíčů, samozavírač, elektrický zámek, stavěč dveřního křídla, klika, koule nebo klika klika / bude upřesněno / Prostřední komora rámu bude vyplněna izolantem. Oboustranné bezpečnostní dvojsklo ,oboustranný „conex“+tzv. teplý rámeček, zasklení čiré sklo. Zachovat původní průchozí rozměry – nutné přisekání ostění a nadpraží.

Součástí zakázky výměny oken a dveří budou veškeré související stavební práce a dodávky , např. výměna parapetů vnitřních, vnějších, osekání ostění, oprava omítek, nová malba min. v rozsahu celé stěny kde bude prováděna výměna okna nebo dveří , úklid a podobně. Uvedené rozměry jsou pouze orientační , jedná se rozměr stávajícího otvoru zevnitř.

Typ okna bude doložen do nabídky CE štítkem okna.

// КУЧУКЪ ОКЪМЪ ОТИОР //

82 x 205 2 KS

84 x 205 3 KS

58 x 83 1 KS

82 x 83 1

3 KS

262 x 205 1 KS

170 x 148 1 KS

ДИЕ ОТИОР

96 x 275 1 KS

147 x 275 1 KS



WALKWAY SEVERED
6/22/10



KUCHYAN'S SEWER
APPROX

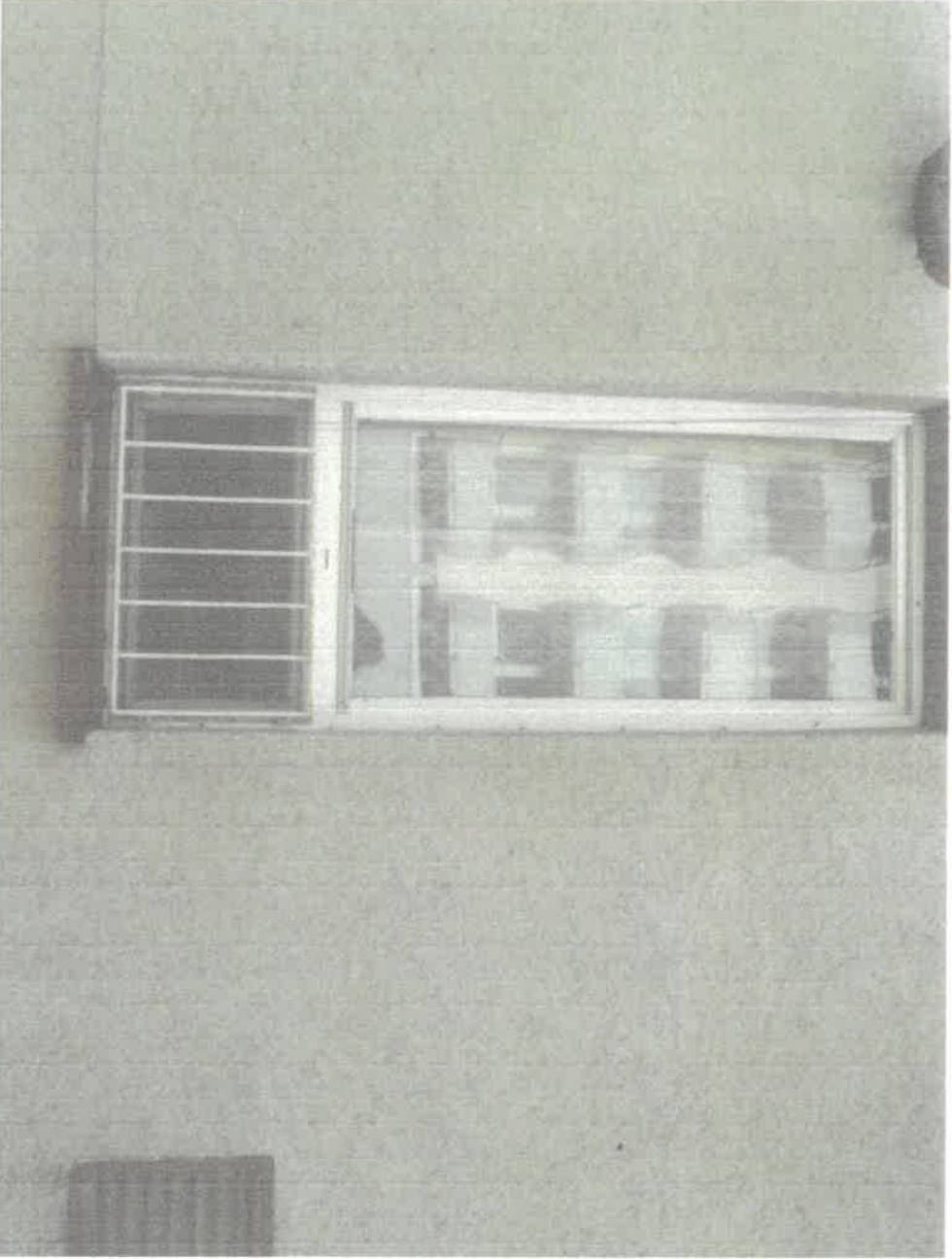


KUCHY DIE
TIT



ALS

28/83



84/205

3 LS



AKB = 265 / 172

ЗУЧАЧНИК ДОРАД



XX
262 / 205

"1. PAVILON"

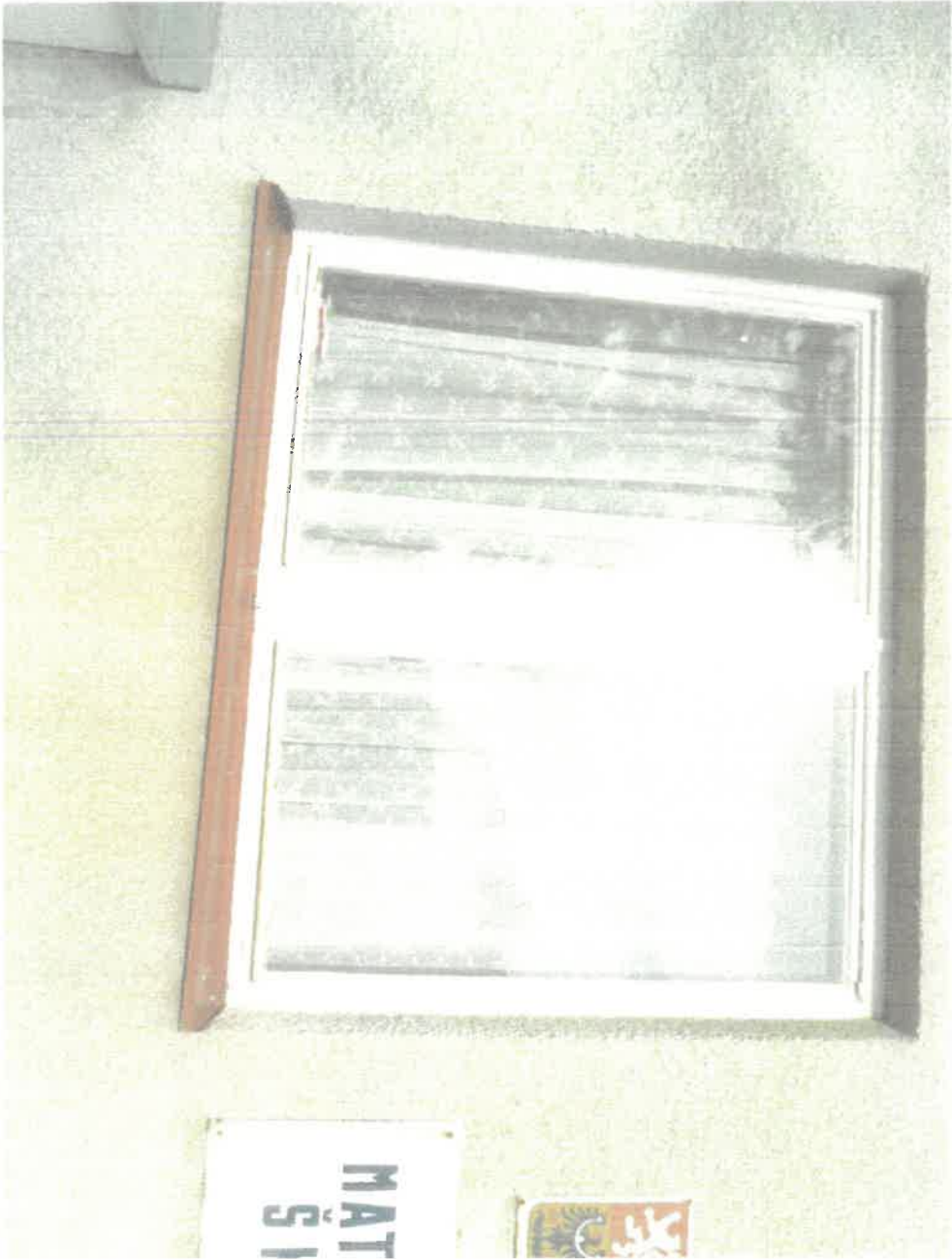
OKNA OTVOR S, U, Z

80 x 142	3 ks	
165 x 142	2 ks	
166 x 202	5 ks	+ 1 (s dvěmi)
430 x 201	2 ks	
85 x 203	1 ks	

DVEŘE 230 x 218 2 ks

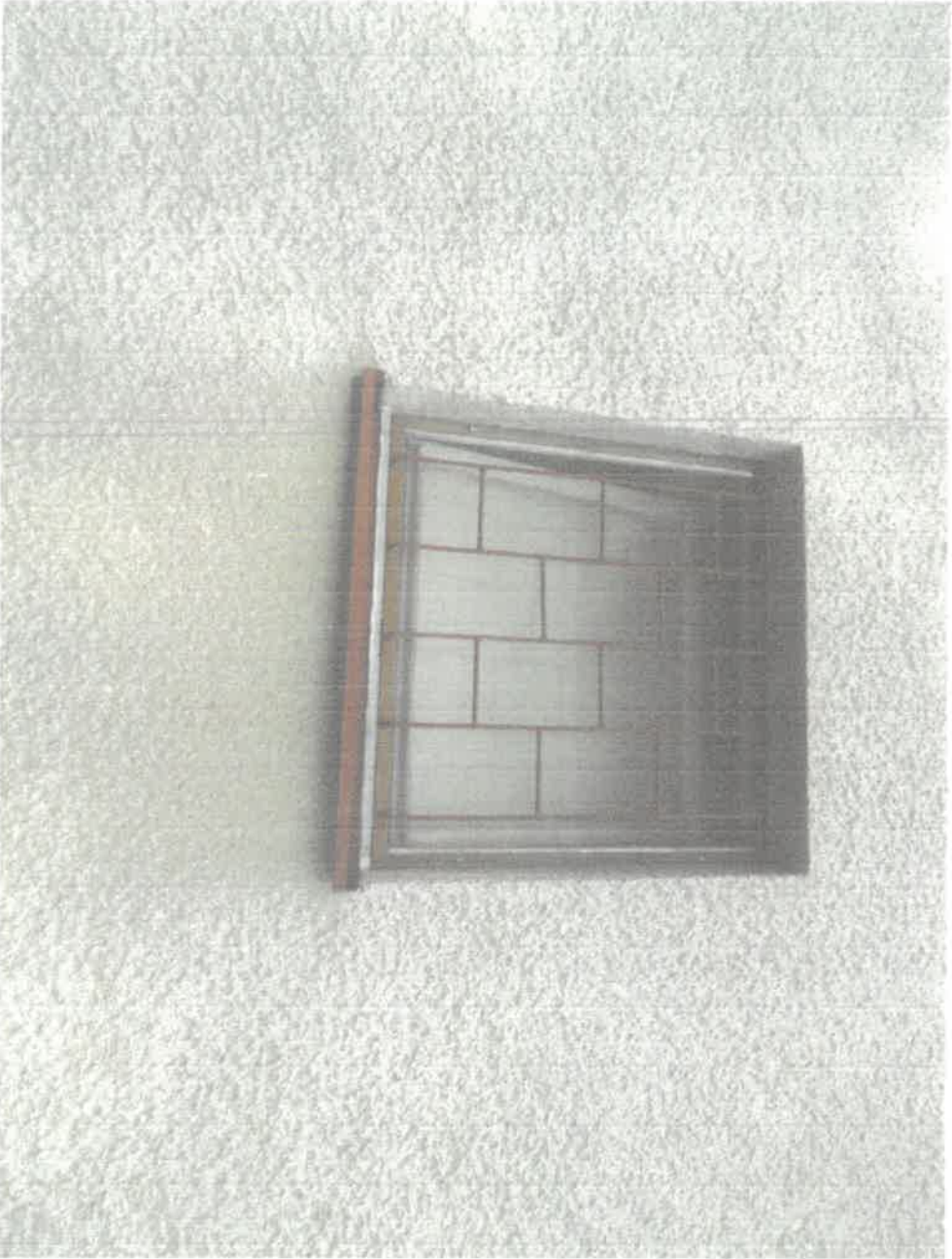
Jih (OKNA VĚTŠÍ DVEŘI)

166 x 285	2 ks
518 x 285	2 ks
429 x 285	2 ks



XX

170/118



3 X 82/82



A. RAU LOH SEW E



A. PANIKOLA
SEWER
PRAVA "V" CAST





A. RAVI LOH
SEUER
JEVA "EAST"



1. РАУИТОИ
ЗӢРАД



2
SIA
N. FAVINCHON

"2. PAVILON"

SEVER - OKRA

166	x	201	3 ks
166	x	231	1 ks / s DUBŮMI /
166	x	203	2 ks
82	x	143	3 ks
190	x	148	2 ks

DUBŮBI

80/197	1 ks
231 x 218	2 ks

JIH / OKRA s DUBŮMI /

428	x	235	2 ks	
518	x	235	2 ks	
166	x	285	1 ks	
OKRA	166	x	202	1 ks

VÝSTUP, ZÁPAD

83	x	203	1 ks
430	x	201	2 ks



2. RAU/LOH
SEWER



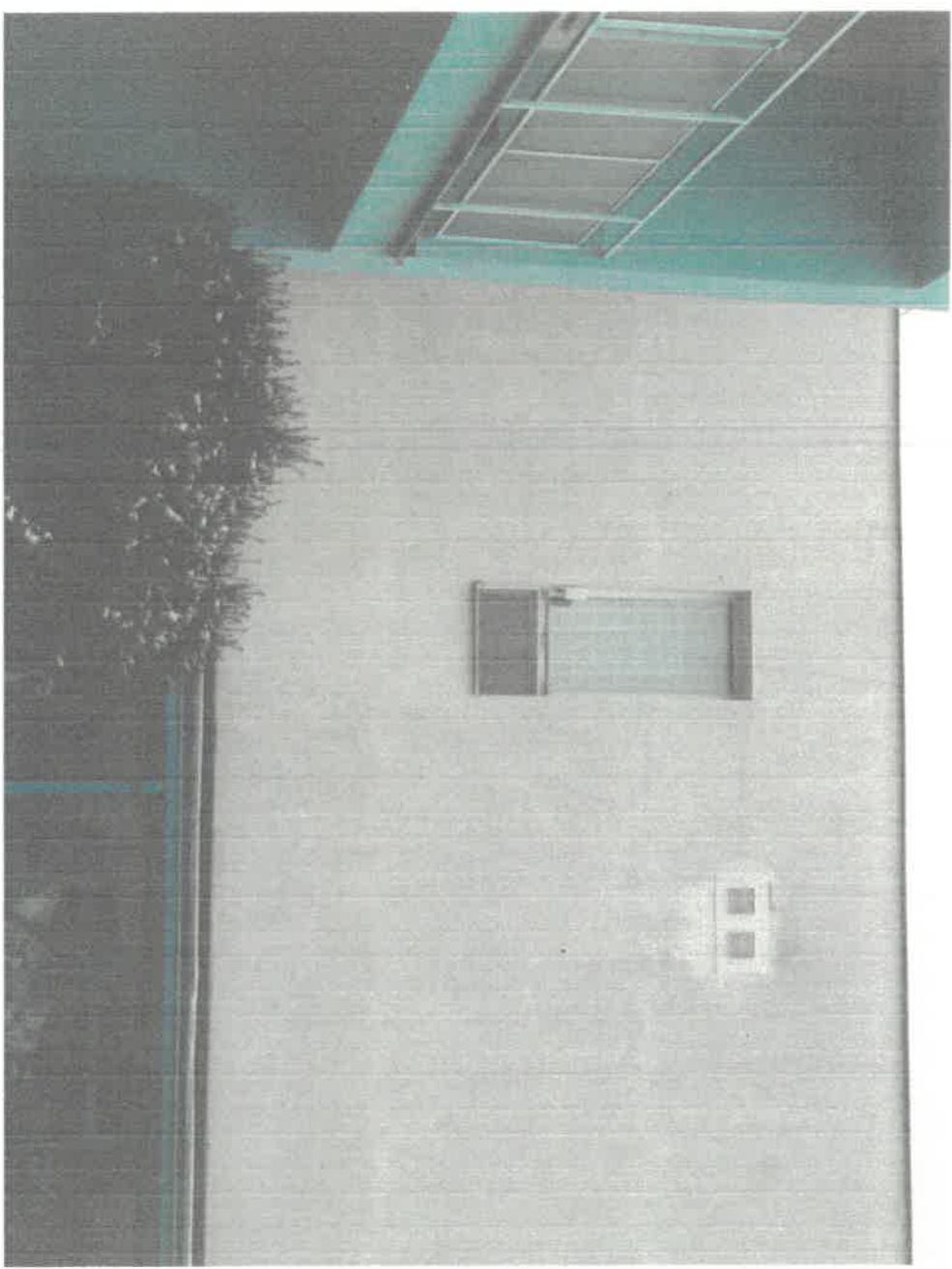
2 RAVI KOTH
PILZEM - FLTB
SEWER



2. PAVILION
JITH

2. RAUNDA
WIKI

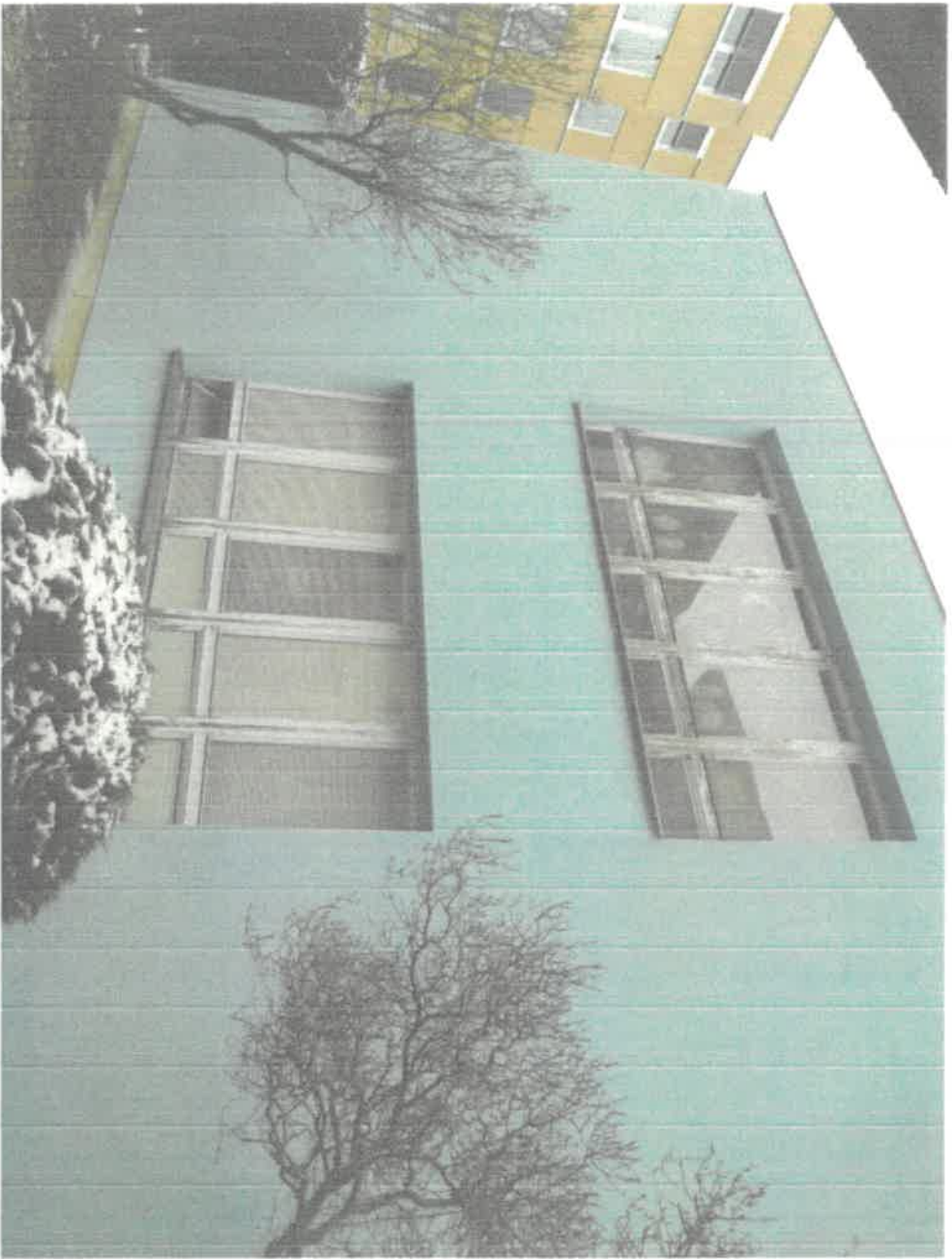
1+ 83/203



2. PAVILON
SEVER
U PRAVO



2x 170/148
3x 82/143
↓
dveře 80/197



2. PAVILION ZPPAD

2XS = 430/201