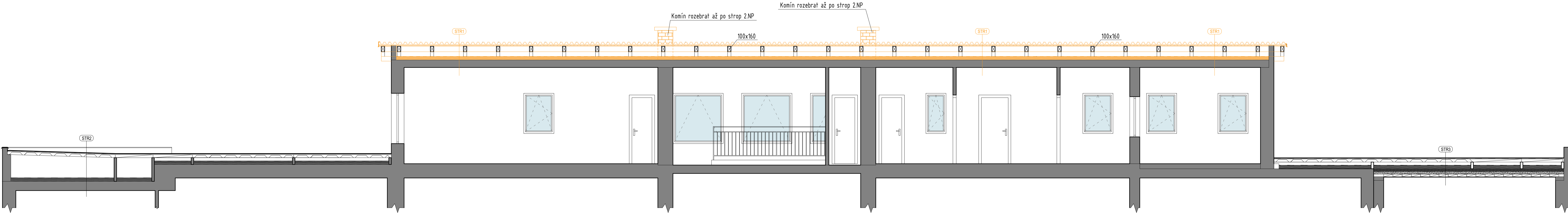


STÁVAJÍCÍ KONSTRUKCE

BOURANÉ KONSTRUKCE



Všechny dřevěné prvky zkontrolovat po odkrytí střechy a poté repasovat, nebo vyměnit.

Na přání investora nebyl proveden technický průzkum stávající střechy.

POZNÁMKA:
1. VŠECHNY KÓTY A ROZMĚRY KUTNO OČERT NA STAVĚ, JEJICH PŘEBĚHŮ V PŘÍPADĚ DOOPRAVY
OD PROJEKTOVÉ DOKUMENTACE, JE NUTNÉ KONZULTOVAT S PROJEKTEM.
2. PŘED ZADÁNÍM ÚLOHY NEBO PŘED PROJEKOVÁNÍM JE TŘEBA PROVĚŘIT ŽENĚNÍ A ODOBRÁNÍ KE BRUTOVÁNÍ PROJEKOVÁNÍ STAVBY OPRAVY TOTO DOKUMENTACE, POKUD TYTO ŽENĚNÍ A ODOBRÁNÍ NASTANOU, JE NUTNÉ PŘED ZADÁNÍM VÝROBNÍ DOKUMENTACE KONTAKTOVAT PROJEKTANTA.
3. TATO DOKUMENTACE NEHRAJÍ JE VÝROBNÍ DOKUMENTACE, DODATEL JE POUKAZOVAT ZPRAVČOVÁNÍ DODATELŠNĚ - VÝROBNÍ DOKUMENTACE, VČETNĚ DOPRAVČOVÁNÍ ŘEŠENÍ DETAILŮ, VÝROBNÍ DOKUMENTACE JE DODATEL POUKAZOVAT PŘED VÝROBNÍ REALIZACÍ DODATELŠNĚ DOKUMENTACE PROJEKTANTA.
4. POUKAZOVÁNÍ A STANOVENÍ VLASTNOSTÍ PRODUKTŮ PROJEKTANTA PŘED DODÁNÍM FORMOVÁNÍ VÝROBNÍ DOKUMENTACE, VČETNĚ DOPRAVČOVÁNÍ ŘEŠENÍ DETAILŮ, VÝROBNÍ DOKUMENTACE JE DODATEL POUKAZOVAT PŘED VÝROBNÍ REALIZACÍ DODATELŠNĚ DOKUMENTACE PROJEKTANTA.
5. DODATEL JE POUKAZOVAT PŘED VÝROBNÍ REALIZACÍ DODATELŠNĚ DOKUMENTACE PROJEKTANTA.
6. PŘED DODÁNÍM JE TŘEBA ZADÁNÍM ÚLOHY NEBO PŘED PROJEKOVÁNÍM JE TŘEBA PROVĚŘIT ŽENĚNÍ A ODOBRÁNÍ KE BRUTOVÁNÍ PROJEKOVÁNÍ STAVBY OPRAVY TOTO DOKUMENTACE, POKUD TYTO ŽENĚNÍ A ODOBRÁNÍ NASTANOU, JE NUTNÉ PŘED ZADÁNÍM VÝROBNÍ DOKUMENTACE KONTAKTOVAT PROJEKTANTA.
7. POPS VŠECH ÚPRAV JE PODROBNĚ POPIS V TĚTOVÉ ČÁSTI, KTERÁ JE NEZMĚLNOU SOUČÁSTÍ VÝROBNÍ DOKUMENTACE.

- STR1**
 - PŘEDPOKLÁDANÁ SKLADBA STŘECHY (NA ZÁKLADĚ POŽADAVKU INVESTORA NEBYLA PROVEDEN PRŮZKUM STŘEŠNÍHO PLÁŠTĚ)
 - Pozinkovaný trapézový plech tl. 0,6 mm
 - Podkladní prkno tl. 25 mm
 - 2-4 x IPA 400 SH/ detaily opravené litým asfaltem
 - Dřevěný záklop "na stávající nosné konstrukci" - tl. 25 mm
 - Dřevěné nosné trámy tl. 100x160 mm (po odkrytí střechy, kontrola nosných prvků střechy, případná oprava/výměna)
 - Vzduchová mezera
 - Nepískovaná lepenka A400H
 - Čedičová vata tl. 50 mm - 2x
 - Stávající stropní konstrukce (Předpoklad žb deska)
- STR2**
 - Stávající skladba:
 - 2x Bitagit SI
 - 1x IPA 400 SH
 - Nátěr penetrační
 - Cementový potěr tl. 20 mm
 - Žebírkové desky PZS 20/100 tl. 90 mm
 - Vzduchová mezera
 - Nepískovaná lepenka A400H
 - Čedičová vata tl. 50 mm - 2x
 - Stávající strop
- STR3**
 - Stávající skladba:
 - 2x Bitagit SI
 - 1x IPA 400 SH
 - Nátěr penetrační
 - Cementový potěr tl. 20 mm
 - Žebírkové desky PZS 20/100 tl. 90 mm
 - Vzduchová mezera
 - Nepískovaná lepenka A400H
 - Čedičová vata tl. 50 mm - 2x
 - Škvářobeton tl. 80 mm
 - Škvára tl. 80 mm
 - Hurdiskový strop tl. 80 mm
 - Ocel IE č. 22
 - Omítka tl. 10 mm

NÁZEV AKCE MŠ ČTYŘLÍSTEK STRAKONICE - výměna střešní krytiny a zateplení střešního pláště Na adrese: Holečkova 410, 386 01 Strakonice	INVESTOR Město Strakonice Velké náměstí 2 386 01 Strakonice
AUTOR ING. LUKÁŠ POJAR	GENERÁLNÍ DODAVATEL STAVBY
HLAVNÍ INŽENÝR PROJEKTU ING. LUKÁŠ POJAR	DLE VÝBĚROVÉHO ŘÍZENÍ
SPOLUPRÁCE JAN VRACH	GENERÁLNÍ PROJEKTANT BLACKBACK s.r.o. Petra Bezruče 632, Strakonice Podkovářská 800/6, Praha 9 IČ: 24763071, DIČ: CZ24763071 www.blackback.cz
ČÍSLO ZAKÁZKY 210209	PROJEKTANT ČÁSTI BLACKBACK s.r.o.
STUPĚN DOKUMENTACE PRO OHLÁŠENÍ STAVBY (DOS)	±0,000 = místní výškový systém
OBJEKT [SO, PROVOZNI SOUBOR (PS)] 01	výběrový systém BvP soul. systém JTSK
DÍL D.1 - STAVEBNÍ OBJEKTY	
DÍLEČÍ ČLENĚNÍ D.1.1 - ARCHITEKTONICKO STAVEBNÍ ČÁST	
NÁZEV VÝKRESU ŘEZ AA	
DATUM ODEVZDÁNÍ 09/2021	MĚŘÍTKO 1 : 50
DATUM TISKU 09/2021	ČÍSLO PÁŘE
ČÍSLO VÝKRESU DOS 01	D.1.1b
06	R00
stávek	SD/PS
kod profese	Číslo výkresu
revize	