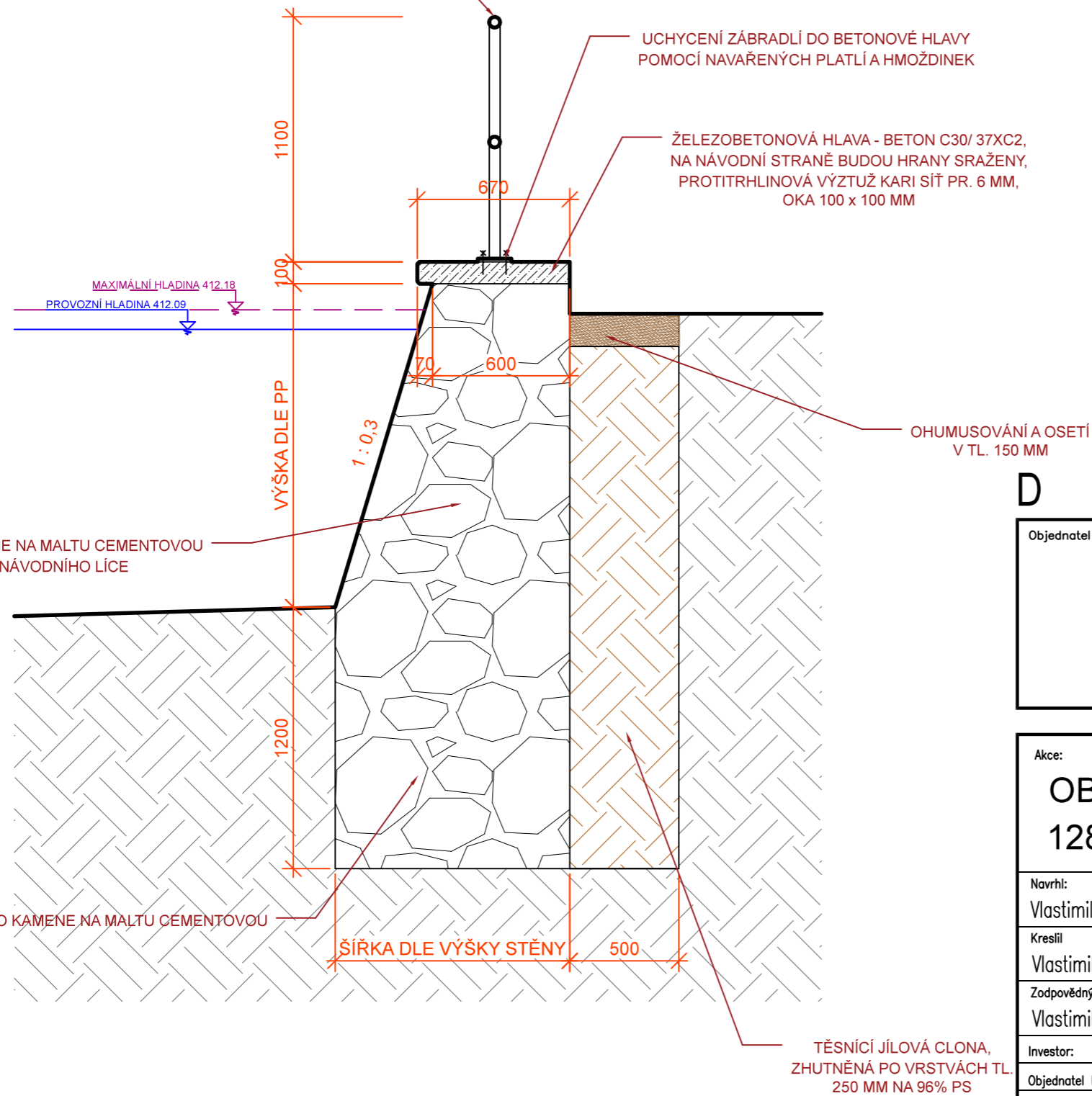


VZOROVÝ ŘEZ NÁVODNÍ STĚNOU

M 1:25

STÁVAJÍCÍ OCELOVÉ TRUBKOVÉ ZÁBRADLÍ, BUDE OČIŠTĚNO OD STÁVAJÍCÍHO NÁTĚRU A OPATŘENO NOVÝM MODRÝM NÁTĚREM (NA VÝCHODNÍ STRANĚ BUDE ZÁBRADLÍ NOVĚ VYROBENO PŘESNĚ DLE STÁVAJÍCÍHO)



POHLED NA ZÁBRADLÍ



D

Souřadnicový systém S-JTSK, Výškový systém B.p.v

Objednatel projektové dokumentace:

Město Strakonice
Velké náměstí 2
386 21 Strakonice
IČO: 00251810

Akce:

**OBNOVA POŽÁRNÍ NÁDRŽE NA p.č.
128 k.ú. STŘELA**

Zhotovitel PD:

VLASTIMIL ŠILHAN
Chrást 4, 387 73 Pivkovice
Tel. 723 158 908
e-mail: vsprojekt@centrum.cz
www.vsprojekt.webnode.cz
IČ: 01608461

Navrhl:

Vlastimil ŠILHAN

Datum:

10/2020

Měřítko:

1:25

Kreslil

Vlastimil ŠILHAN

Stupeň PD:

**DOKUMENTACE PRO
OHLÁŠENÍ STAVBY NEBO
VYDÁNÍ STAVEBNÍHO
POVOLENÍ**

Zodpovědný projektant:

Vlastimil ŠILHAN

Číslo zakázky:

19.2020

Paré č.:

Investor: Město Strakonice, Velké náměstí 2, 386 21 Strakonice

Objednatel PD: Město Strakonice, Velké náměstí 2, 386 21 Strakonice

Obec: Strakonice, m.č. Modlešovice k.ú.: Modlešovice

Formát:

2 x A4

Část: D - DOKUMENTACE OBJEKTŮ A TECHNICKÝCH A TECHNOLOG. ZAŘÍZENÍ
D.1 - DOKUMENTACE STAVEBNÍHO NEBO INŽENÝRSKÉHO OBJEKTU
D.1.2 - STAVEBNĚ KONSTRUKČNÍ ŘEŠENÍ

Část PD:

D.1.2

Čís. přílohy:

4.

Příloha:

VZOROVÝ ŘEZ NÁVODNÍ STĚNOU